

**TOORX**  
FITNESS IN MOTION

# MANUEL DE L'UTILISATEUR



# SRX 500



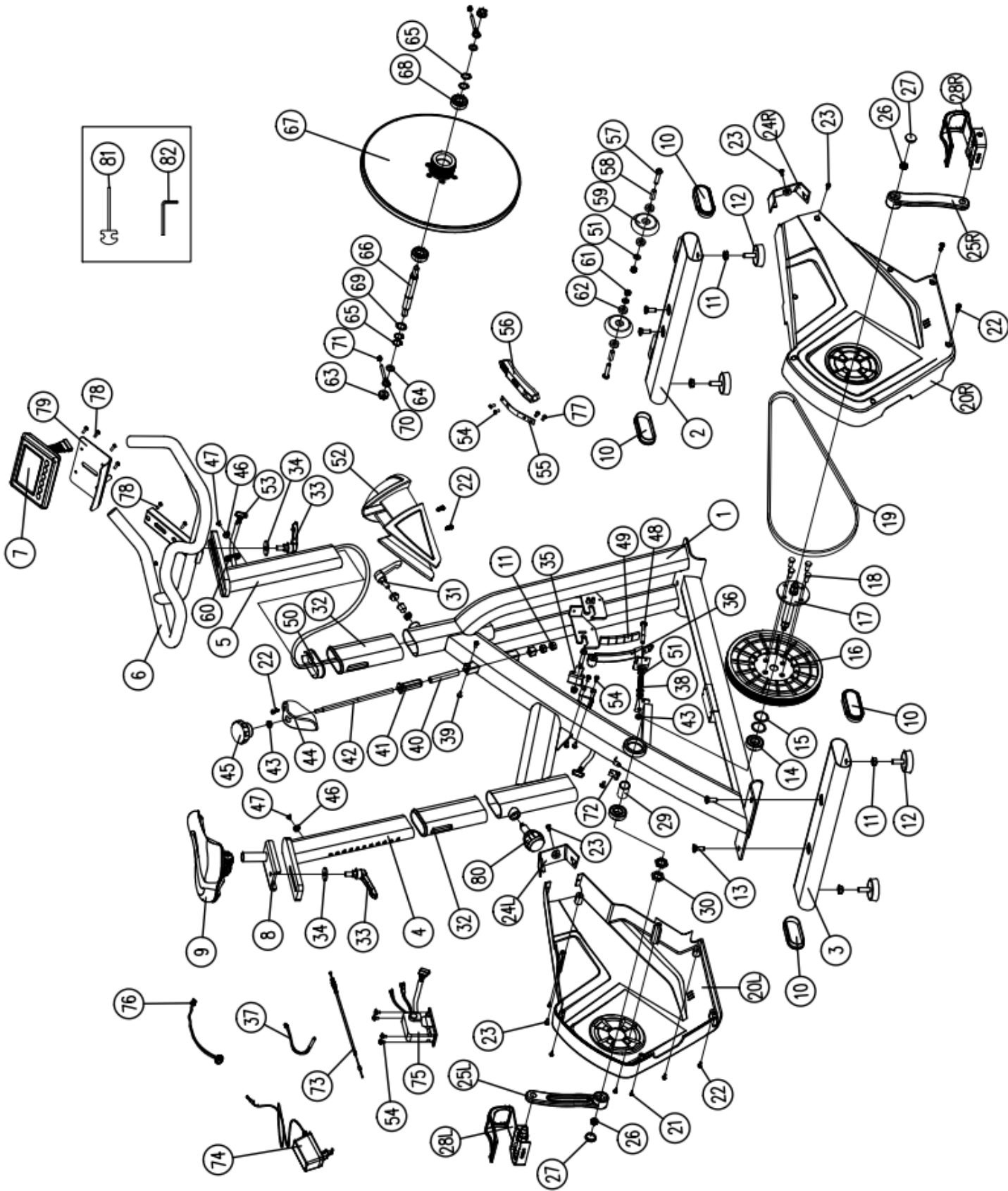
Cod : GRLDTOORXSRX500

Rev : 01

Ed : 09/19



# VUE EN ÉCLATÉ



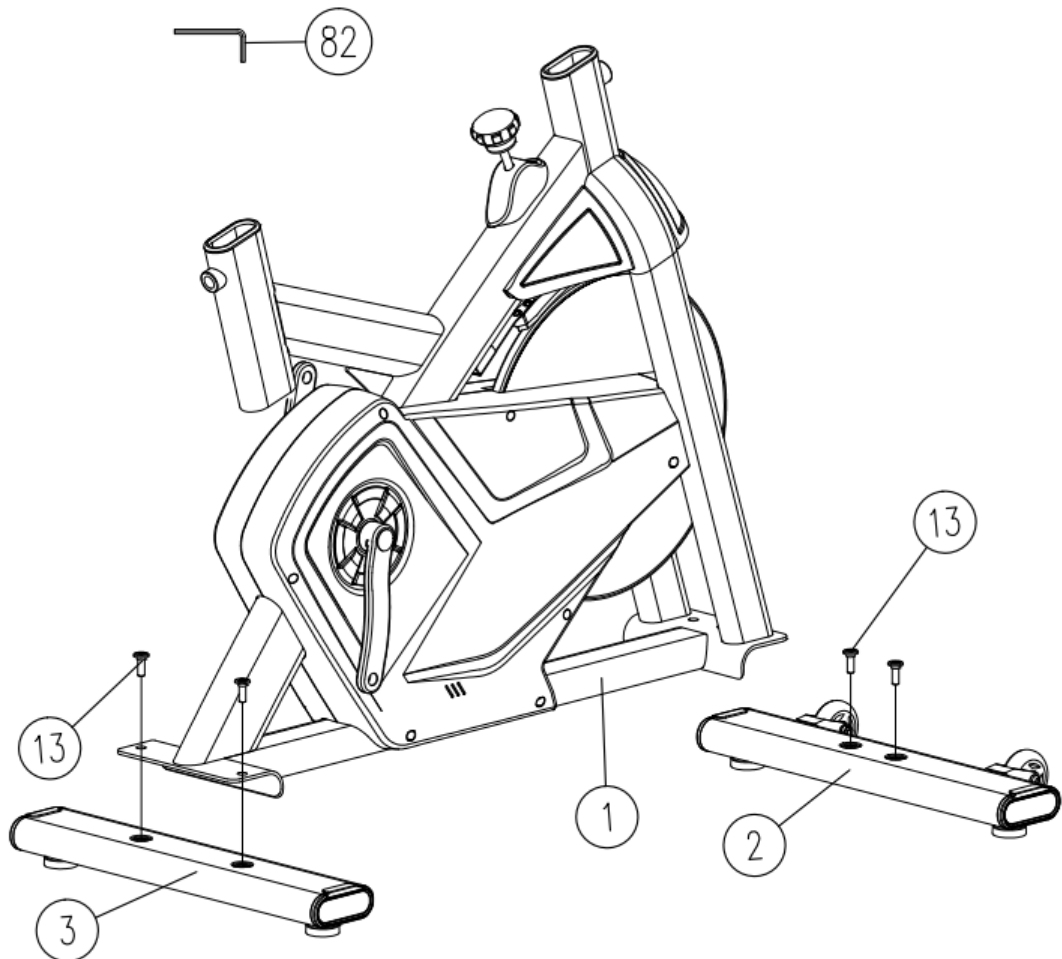
## LISTE DES PIÈCES

PART NO.	DESCRIPTION	QTY
1	Main frame	1 PC
2	Front tube	1 PC
3	Rear tube	1 PC
4	Seat tube	1 PC
5	Handlebar post	1 PC
6	Handlebar	1 PC
7	Computer	1 PC
8	Slider	1 PC
9	Seat	1 PC
10	End cap	4 PCS
11	Hexagon nut M10	6 PC
12	Food pad	4 PCS
13	Step screw	4 PCS
14	Bearing	2 PCS
15	Flat washer $\phi$ 20	3 PCS
16	Belt pulley	1 PC
17	Alex	1 PC
18	Hexagon screw	4 PCS
19	Belt	1 PC
20	Chain cover(R+L)	1 SET
21	Tapping screw	4 PCS
22	Screw	7 PCS
23	Screw M5*10L	4 PCS
24	Trim cover(R+L)	1 SET
25	Crank(R+L)	1 SET
26	Flange nut M10	4 PCS

27	Crank plug	2 PCS
28	Pedal (L+R)	1 SET
29	Pipe	1 PC
30	Hexagon nut	2 PCS
31	L knob	1 PC
32	Tube clamp	2 PCS
33	L knob	2 PCS
34	Flat washer $\phi$ 10	2 PCS
35	Magnetic steel frame holder	1 PC
36	Magnetic steel frame	1 PC
37	Cable	1 PC
38	Limit spring	1 PC
39	Screw M5*6L	2 PCS
40	Brake limit bushing	1 PC
41	Brake nylon bushing	1 PC
42	Brake rod	1 PC
43	Hexagon nut M8	3 PCS
44	Brake trim cover	1 PC
45	Brake knob	1 PC
46	Limit bushing	2 PCS
47	Screw M4.2	2 PCS
48	Hexagon screw M8	1 PC
49	Strong magnets	10 PCS
50	Flat elliptic pipe plug	1 PC
51	Flat washer	4 PCS
52	Flywheel trim cover	1 PC
53	Cable	1 PC
54	Screw M5	11 PCS
55	Brake shrapnel	1 PC

56	Brake pad	1 PC
57	Screw M8	3 PCS
58	Plastic bushing	2 PCS
59	PU moving flywheel	2 PCS
60	Cable plug	1 PC
61	Nylon cap M8	3 PCS
62	Plastic bearing	4 PCS
63	Flange nut M12	2 PCS
64	Flat washer	2 PCS
65	Ring	4 PCS
66	Flywheel axle	1 PC
67	Flywheel	1 PC
68	Bearing	2 PCS
69	Corrugated gasket	3 PCS
70	Adjuster	2 PCS
71	Nylon cap M6	2 PCS
72	C clip	1 PC
73	Cable	1 PC
74	Adapter	2 PCS
75	Motor	1 PC
76	DC cable	1 PC
77	Hexagon screw	2 PCS
78	Screw	6 PCS
79	I-pad holder	1 PC
80	Knob	1 PC
81	Harpoon wrench	1 PC
82	Hexagon wrench	1 PC

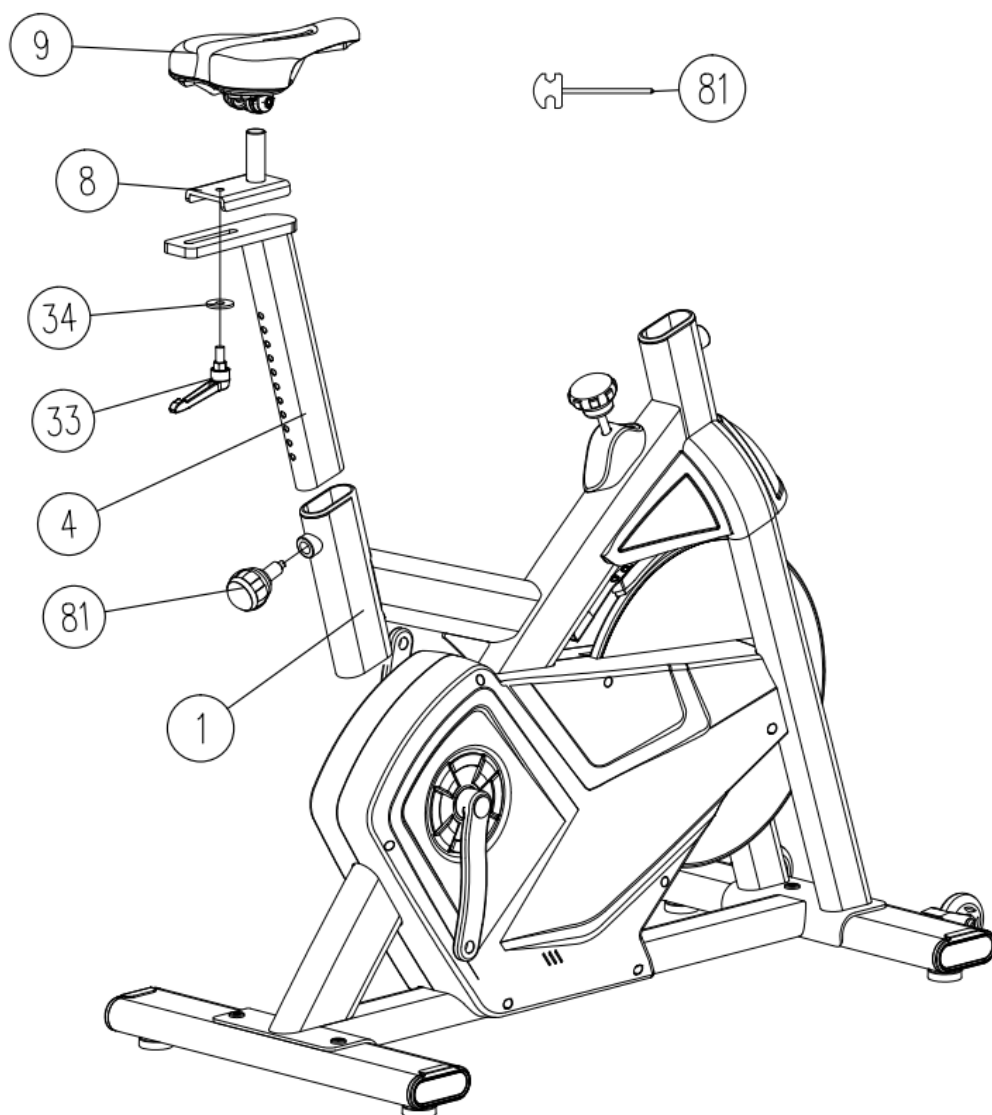
# INSTRUCTIONS D'ASSEMBLAGE



## ÉTAPE 1

Fixer le tube arrière (3) au châssis principal (1) à l'aide de deux jeux d'écrous borgnes (13) et d'une clé hexagonale (82).

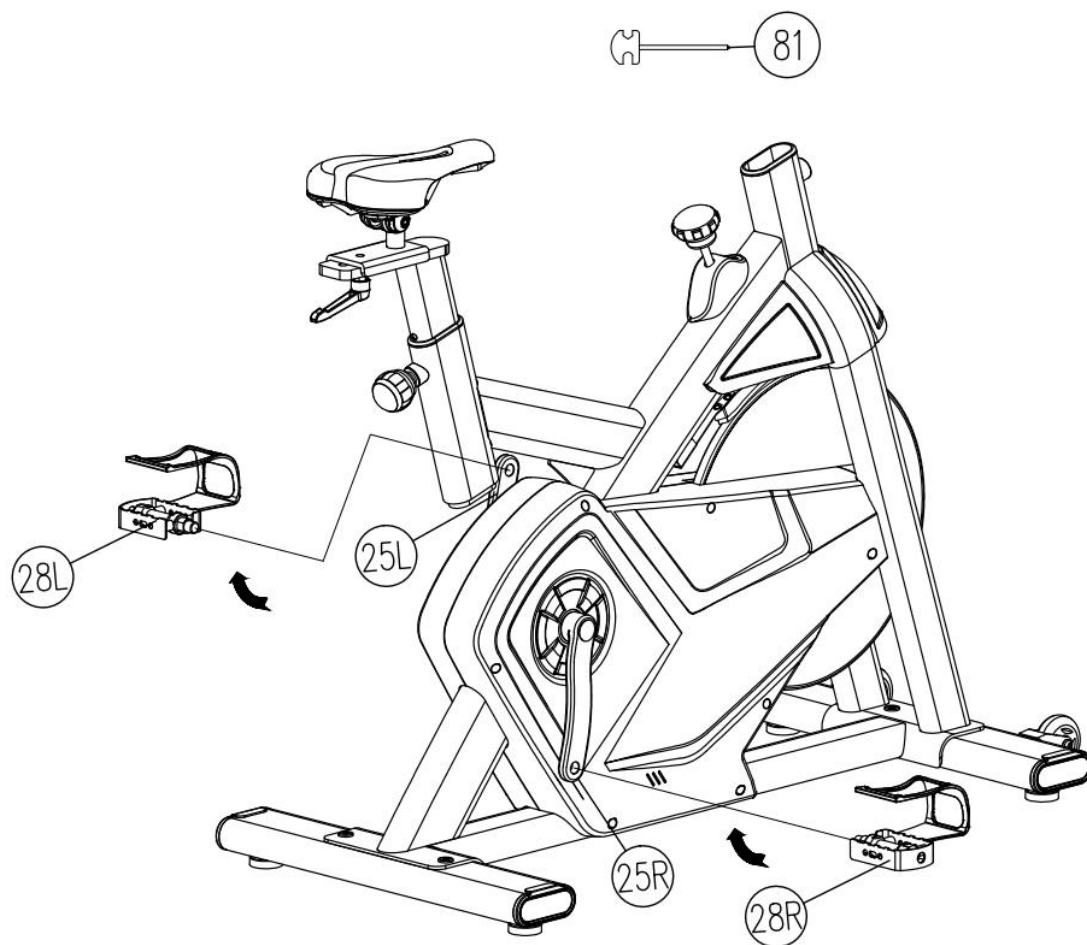
Fixer le tube avant (2) au châssis principal de la même manière que le tube arrière.



## ÉTAPE 2

Monter la tige de selle (4) sur le cadre et utiliser le bouton (81) pour régler la hauteur.

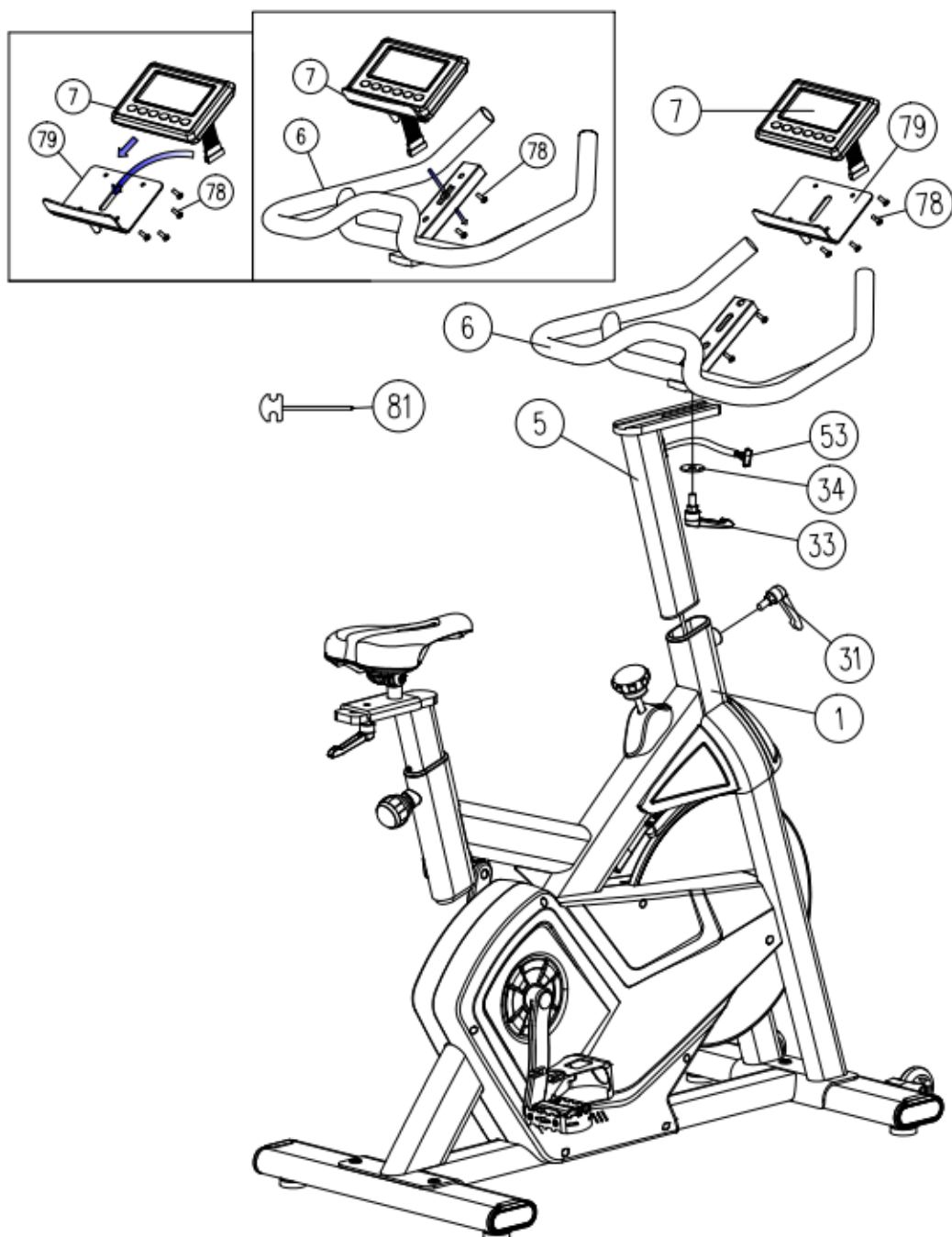
Fixer la patte (8) à la tige de selle avec la rondelle (34) et le bouton (33).  
Placer le siège (9) sur la patte (8) et le fixer à l'aide d'une clé (81).



### ÉTAPE 3

Les pédales (28L et 28R) sont marquées « L » et « R » – gauche et droite.  
Les connecter à leur pédalier (25L et 25R) à l'aide d'une clé (81).  
Le pédalier droit se trouve sur le côté droit du vélo quand on est sur la selle.  
Noter que la pédale droite est filetée dans le sens des aiguilles d'une montre et  
la pédale gauche dans le sens contraire.





## ÉTAPE 4

Fixer le support (79) sur le guidon (6) en utilisant les vis (78), placer l'ordinateur (7) sur le support I-pad, monter le guidon sur le montant (5) avec une rondelle (34) et le bouton (33), puis fixer le tout sur le cadre principal avec le bouton (31).

Insérer la fiche du capteur (53) dans le raccord du capteur de l'ordinateur.

Le vélo est maintenant prêt à l'emploi.



GARLANDO SPA  
Via Regione Piemonte, 32 - Zona Industriale D1  
15068 - Pozzolo Formigaro (AL) - Italy  
[www.toorx.it](http://www.toorx.it) - [info@toorx.it](mailto:info@toorx.it)