

TOORX
FITNESS IN MOTION

BEDIENUNGSANLEITUNG



SRX 500



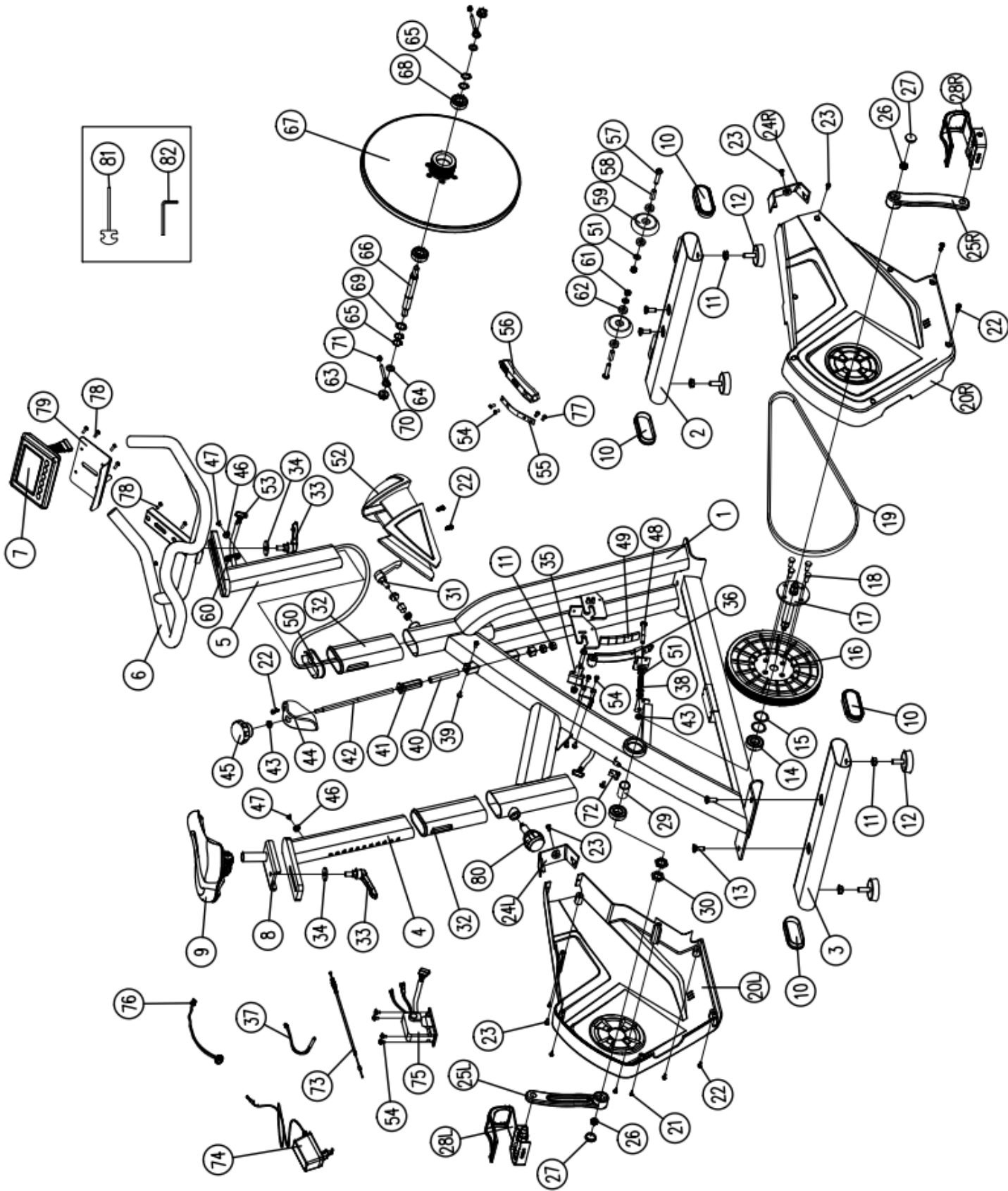
Cod : GRLDTOORXSRX500

Rev : 01

Ed : 09/19



EXPLOSIONSZEICHNUNG



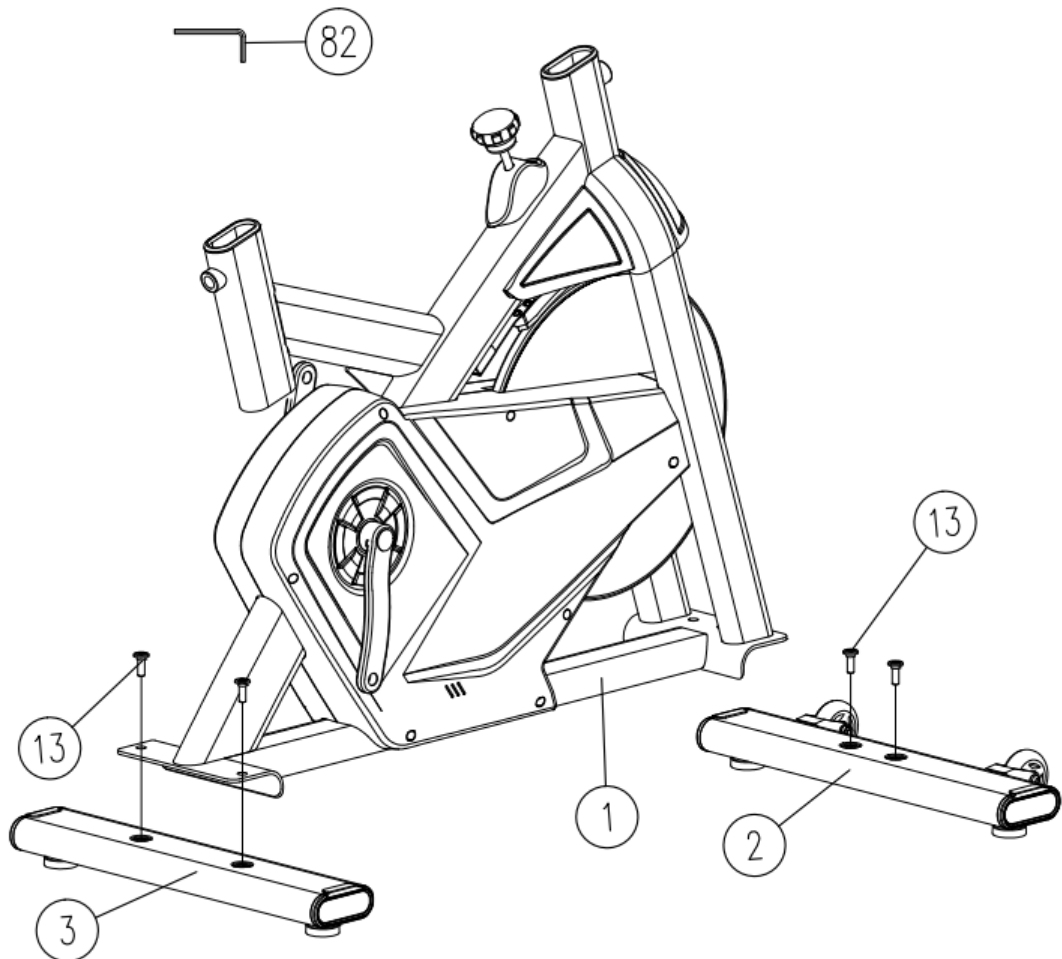
TEILELISTE

PART NO.	DESCRIPTION	QTY
1	Main frame	1 PC
2	Front tube	1 PC
3	Rear tube	1 PC
4	Seat tube	1 PC
5	Handlebar post	1 PC
6	Handlebar	1 PC
7	Computer	1 PC
8	Slider	1 PC
9	Seat	1 PC
10	End cap	4 PCS
11	Hexagon nut M10	6 PC
12	Food pad	4 PCS
13	Step screw	4 PCS
14	Bearing	2 PCS
15	Flat washer ϕ 20	3 PCS
16	Belt pulley	1 PC
17	Alex	1 PC
18	Hexagon screw	4 PCS
19	Belt	1 PC
20	Chain cover(R+L)	1 SET
21	Tapping screw	4 PCS
22	Screw	7 PCS
23	Screw M5*10L	4 PCS
24	Trim cover(R+L)	1 SET
25	Crank(R+L)	1 SET
26	Flange nut M10	4 PCS

27	Crank plug	2 PCS
28	Pedal (L+R)	1 SET
29	Pipe	1 PC
30	Hexagon nut	2 PCS
31	L knob	1 PC
32	Tube clamp	2 PCS
33	L knob	2 PCS
34	Flat washer ϕ 10	2 PCS
35	Magnetic steel frame holder	1 PC
36	Magnetic steel frame	1 PC
37	Cable	1 PC
38	Limit spring	1 PC
39	Screw M5*6L	2 PCS
40	Brake limit bushing	1 PC
41	Brake nylon bushing	1 PC
42	Brake rod	1 PC
43	Hexagon nut M8	3 PCS
44	Brake trim cover	1 PC
45	Brake knob	1 PC
46	Limit bushing	2 PCS
47	Screw M4.2	2 PCS
48	Hexagon screw M8	1 PC
49	Strong magnets	10 PCS
50	Flat elliptic pipe plug	1 PC
51	Flat washer	4 PCS
52	Flywheel trim cover	1 PC
53	Cable	1 PC
54	Screw M5	11 PCS
55	Brake shrapnel	1 PC

56	Brake pad	1 PC
57	Screw M8	3 PCS
58	Plastic bushing	2 PCS
59	PU moving flywheel	2 PCS
60	Cable plug	1 PC
61	Nylon cap M8	3 PCS
62	Plastic bearing	4 PCS
63	Flange nut M12	2 PCS
64	Flat washer	2 PCS
65	Ring	4 PCS
66	Flywheel axle	1 PC
67	Flywheel	1 PC
68	Bearing	2 PCS
69	Corrugated gasket	3 PCS
70	Adjuster	2 PCS
71	Nylon cap M6	2 PCS
72	C clip	1 PC
73	Cable	1 PC
74	Adapter	2 PCS
75	Motor	1 PC
76	DC cable	1 PC
77	Hexagon screw	2 PCS
78	Screw	6 PCS
79	I-pad holder	1 PC
80	Knob	1 PC
81	Harpoon wrench	1 PC
82	Hexagon wrench	1 PC

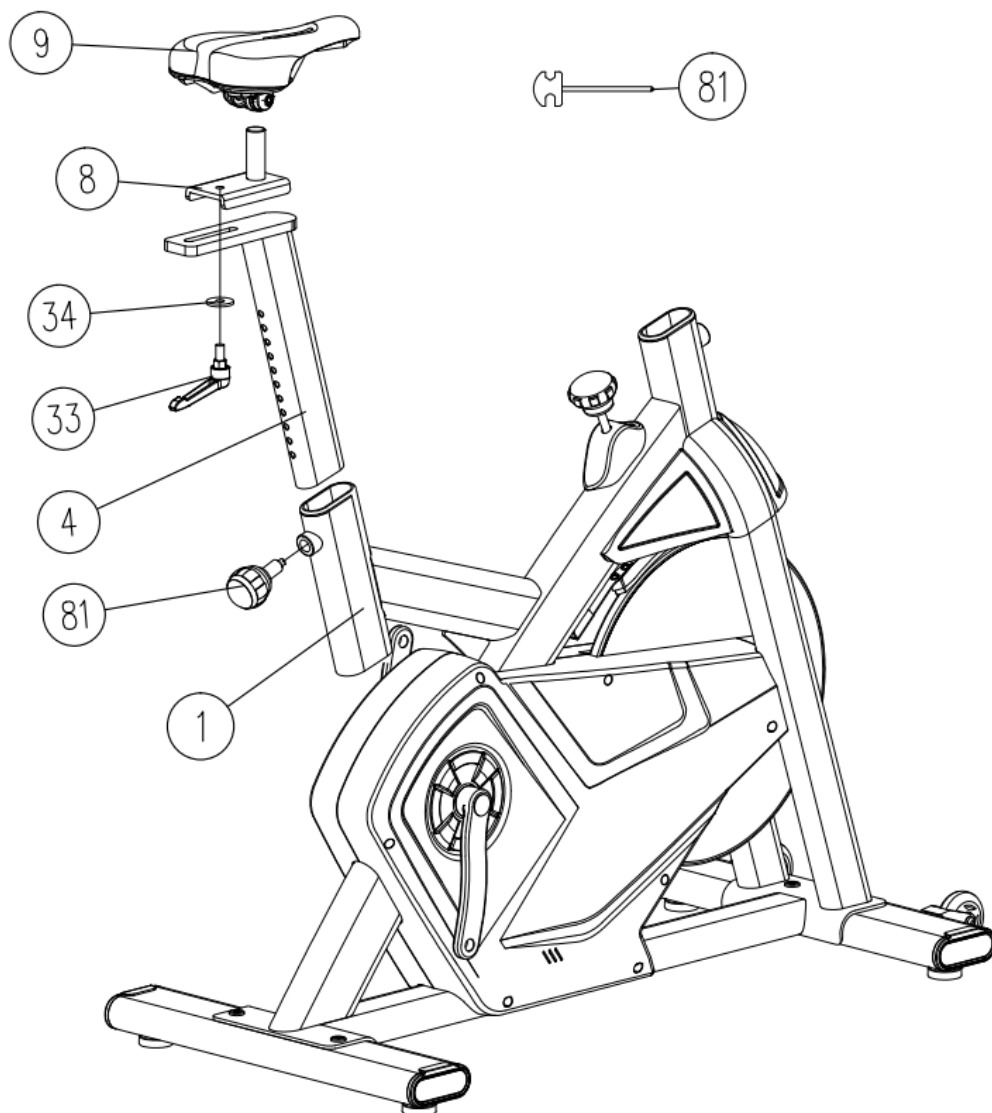
MONTAGEANLEITUNG



SCHRITT 1

Die hintere Stange (3) mit zwei Sätzen Hutmuttern (13) mithilfe des Sechskantschlüssels (82) am Grundrahmen (1) befestigen.

Die vordere Stange (2) ebenso wie die hintere am Grundrahmen befestigen.

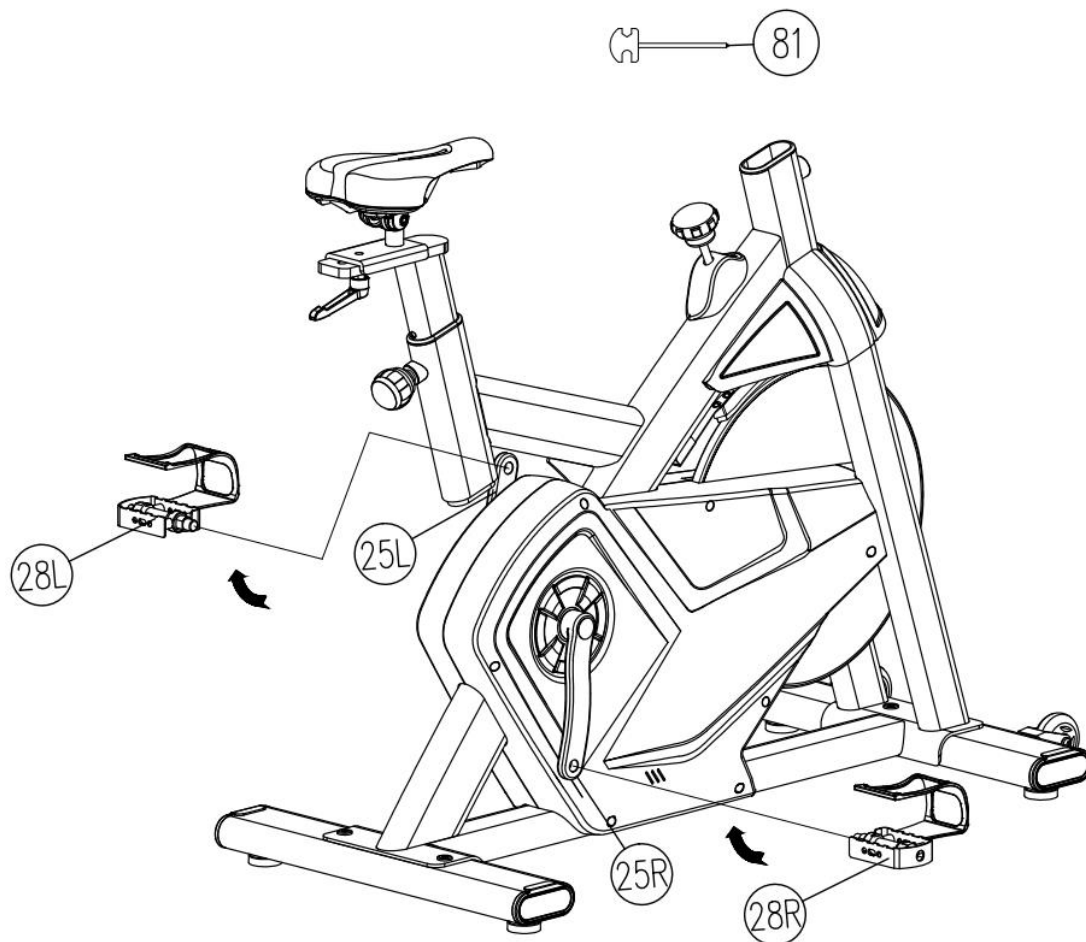


SCHRITT 2

Die Sattelstütze (4) mit der Griffschraube (81) zur Höheneinstellung in den Grundrahmen einsetzen.

Die Sattelschiene (8) mit Unterlegscheibe (34) und Griffschraube (33) am Sattel befestigen.

Den Sattel (9) auf die Sattelschiene (8) setzen und mit dem Schraubenschlüssel (81) befestigen.



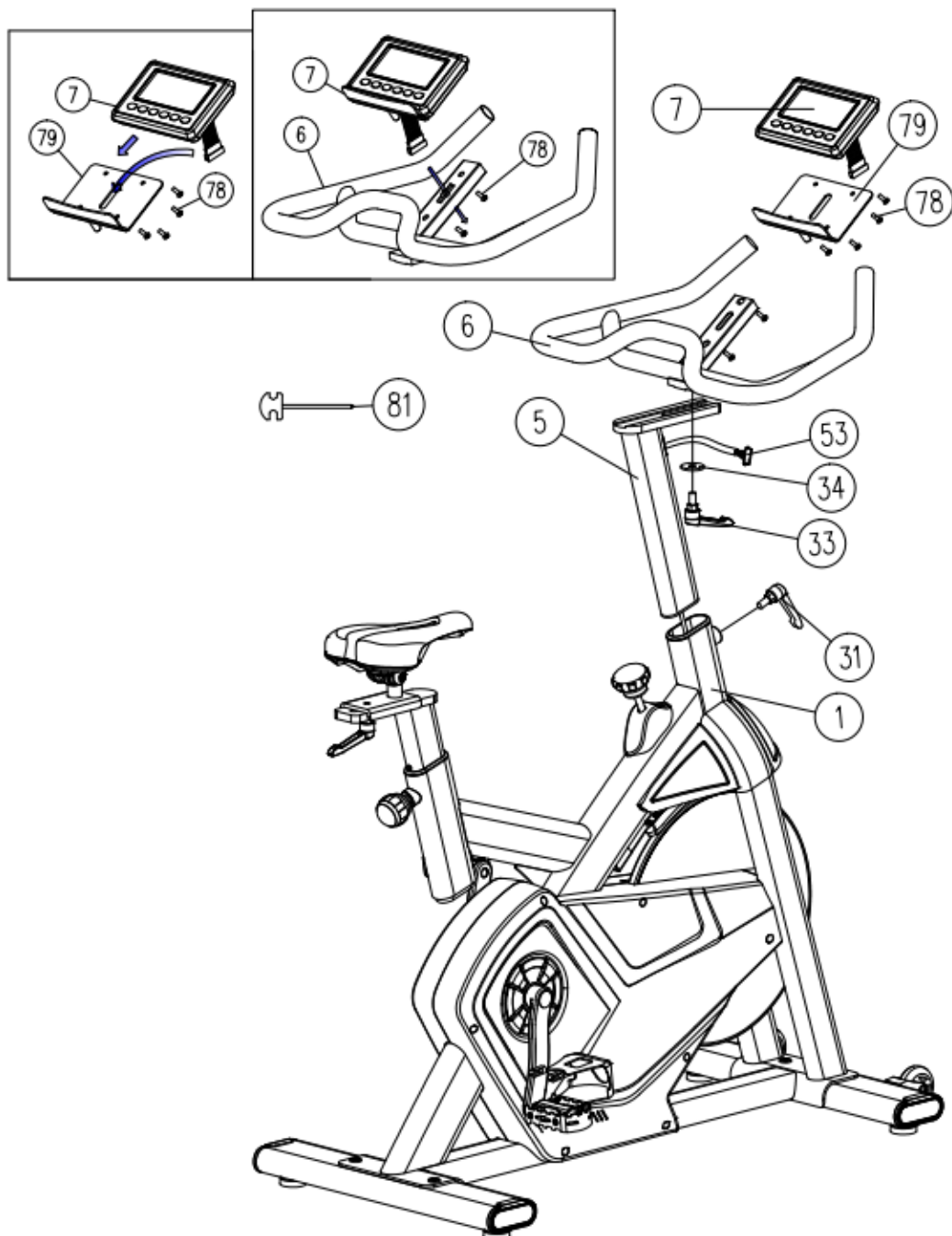
SCHRITT 3

Die Pedale (28L und 28R) sind mit den Buchstaben „L“ und „R“ für links und rechts gekennzeichnet.

Befestigen Sie sie mit dem Schraubenschlüssel (81) an den zugehörigen Kurbeln (25L und 25R).

Die rechte Kurbel befindet sich in Sitzrichtung an der rechten Seite des Fahrrads.

Hinweis: Das rechte Pedal muss im Uhrzeigersinn, das linke gegen den Uhrzeigersinn angeschraubt werden.



SCHRITT 4

Die iPad-Halterung (79) am Griffbügel (6) mit Schrauben (78) befestigen, den Computer (7) in die iPad-Halterung einsetzen und den Griffbügel mit Unterlegscheibe (34) und Griffschraube (33) an der Griffsäule (5) befestigen. Dann den Griffbügel mit der Griffschraube (31) am Grundrahmen anbringen. Den Sensorstecker (53) in den Sensoranschluss des Computers stecken.

Das Spinning Bike ist nun bereit für den Gebrauch.



GARLANDO SPA
Via Regione Piemonte, 32 - Zona Industriale D1
15068 - Pozzolo Formigaro (AL) - Italy
www.toorx.it - info@toorx.it