

TOORX
FITNESS IN MOTION

MANUAL DE INSTRUCCIONES



ERX65



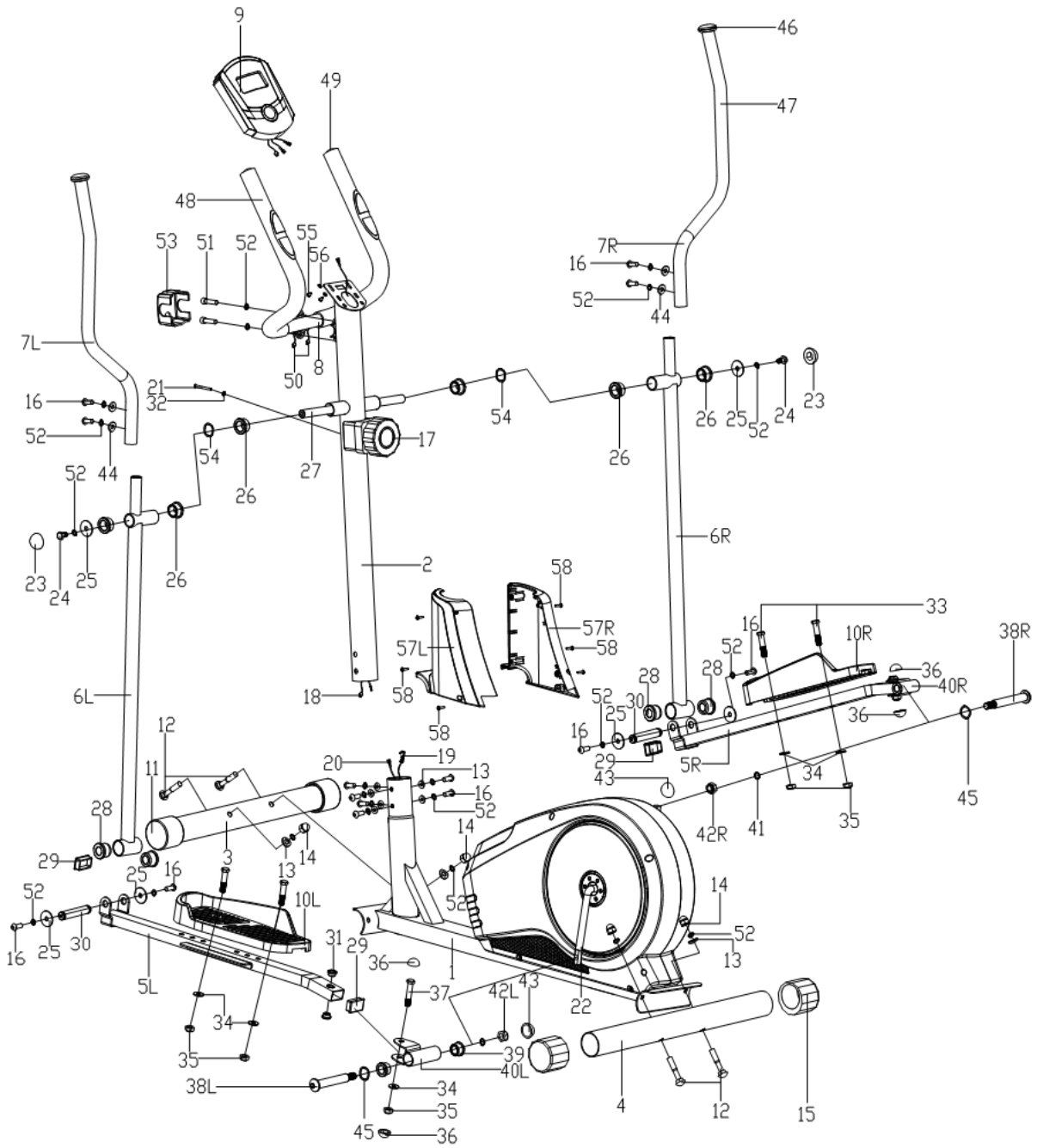
Cod : GRLDTOORXERX65

Rev : 00

Ed : 07/18



DIAGRAMA DE DESPIECE



PARTS LIST

NO.	Description	QTY	NO.	Description	QTY
1	Main frame	1	30	Shaft	2
2	Handlebar post	1	31	Bushing Φ14×10×Φ10.1	4
3	Front Stabilizer	1	32	Arc washer	1
4	Rear Stabilizer	1	33	Hex bolt M10×45	4
5L/R	Pedal support	1 pr.	34	Flat washer d10×1.5	6
6L/R	Swing tube	1 pr.	35	Nylon nut M10	6
7L/R	Handlebar	1 pr.	36	Cap S17	4
8	Fixed handlebar	1	37	Hex bolt M10×50	2
9	Computer	1	38L/R	Hinge bolt	1 pr.
10L/R	Pedal	1 pr.	39	Bushing Φ24×20×Φ16.1	4
11	Front end cap	2	40L/R	Connecting joint	1 pr.
12	Carriage bolt M8×76	4	41	Spring washerΦ13×B2	2
13	Arc washer Φ20×Φ8.5×R30	10	42L/R	Nylon nut	1 pr.
14	Acorn nut M8	4	43	Cap S19	2
15	Rear end cap	2	44	Arc washer Φ20×d8.5×R12.5	4
16	Inner hex screw M8×16	14	45	Wave washer D17×0.3	2
17	Tension controller	1	46	End cap	2
18	Extension wire	1	47	Handlebar grip	2
19	Tension cable	1	48	Foam grip	2
20	Sensor wire	1	49	Round capΦ25×1.5	2
21	Cross pan head screw M5X55	1	50	Pulse wire	2
22	Crank	1	51	Inner hex screw M8×30	2
23	Cap S14	2	52	Spring washer D8	22
24	Hex bolt M8×20	2	53	Clamp cover	1
25	Flat washer Φ8.2×Φ32×2	6	54	Wave washer Φ20×Φ28×0.3	2
26	BushingΦ32×2.5	6	55	Cross pan head screw M4X12	2
27	Shaft	1	56	Flat washer	2
28	Bushing	4	57L/R	Front cover	1 pr.
29	Square cap 40×25×1.5	4	58	Cross tapping screw ST4.2×18	6

NOTA:

La mayor parte del hardware de montaje enumerado ha sido empaquetado por separado, aunque algunas piezas del hardware vienen preinstaladas en las partes de montaje identificadas. En estos casos, simplemente retire y vuelva a instalar el hardware como un conjunto si fuera necesario.

Se ruega consultar los pasos del montaje y tomar nota de todo el hardware preinstalado.

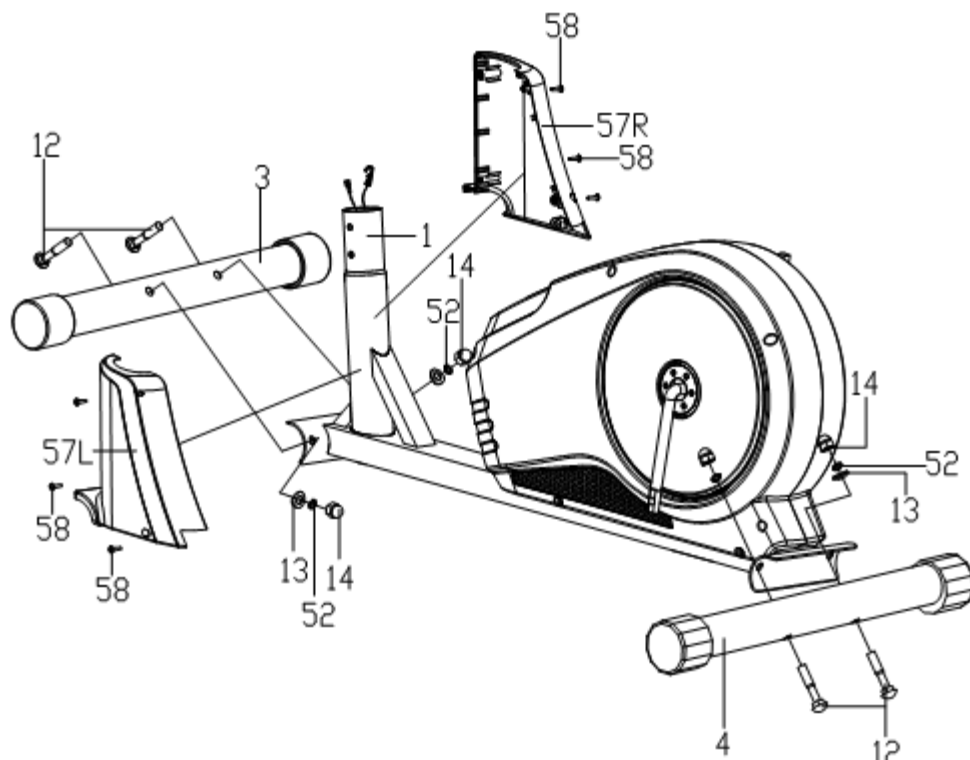
PREPARACIÓN: Antes del montaje, asegúrese de que dispone del espacio suficiente alrededor del aparato. Utilice las herramientas pertinentes para el montaje. Antes del mismo, se ruega comprobar si todas las piezas necesarias están disponibles.

Es muy recomendable montar esta máquina entre dos o más personas para evitar posibles lesiones.

INSTRUCCIONES DE MONTAJE

PASO 1:

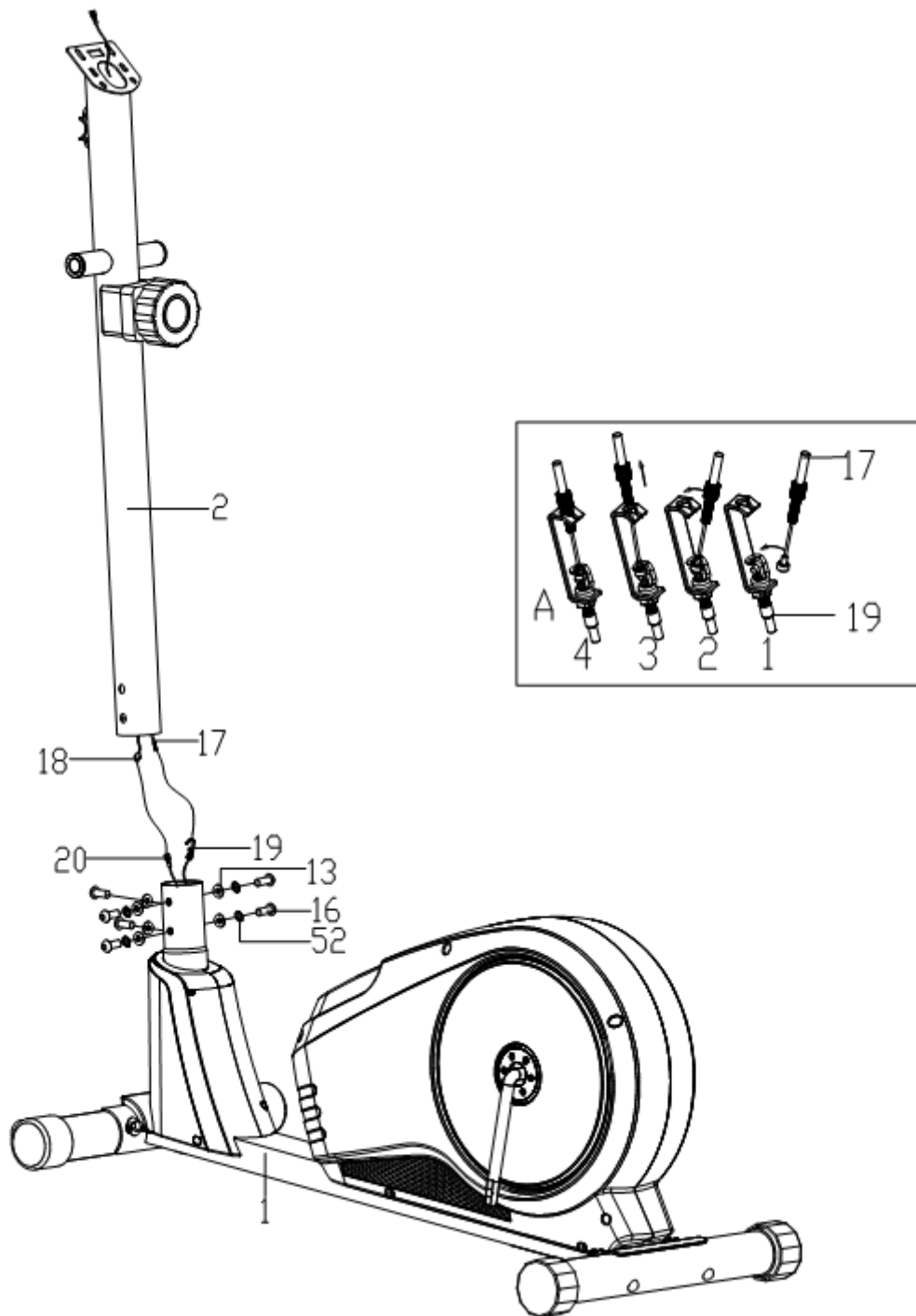
1. Apriete los estabilizadores frontal y trasero (3 & 4) a la estructura principal (1) mediante tornillos de cabeza redonda (12), arandelas elásticas (52), arandelas curvadas (13) y tuercas ciegas (14).
2. Fije la cubierta frontal (57 IZQ./DER.) a la estructura principal (1) mediante el tornillo de rosca de estrella (58)



PASO 2:

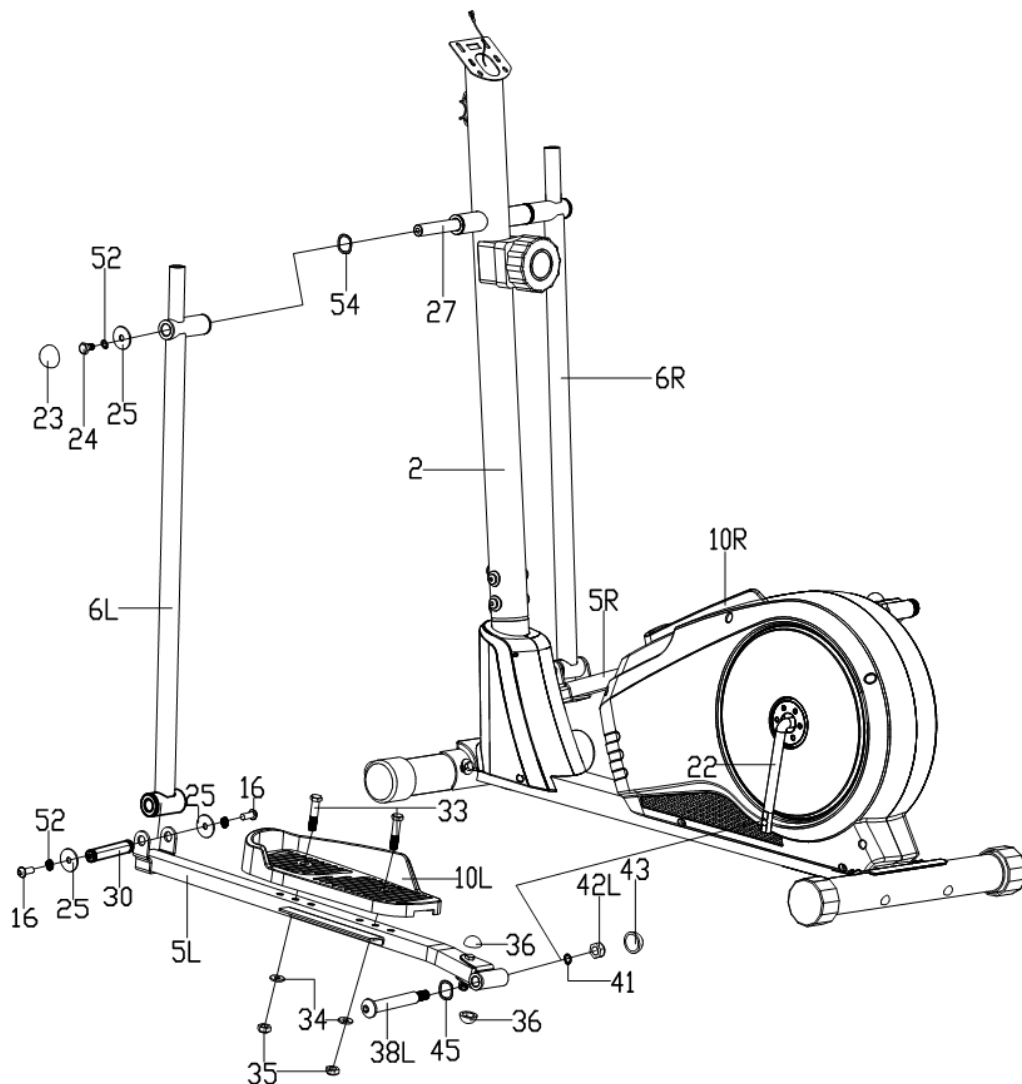
Una el cable de extensión (18) al cable del sensor (20), y conecte el cable del controlador de tensión (17) al enganche del cable de tensión (19) tal y como se muestra en la figura A.

Finalmente, apriete la barra del manillar (2) a la estructura principal (1) mediante los pernos hexagonales internos (16), las arandelas elásticas (52) y las arandelas curvadas (13).



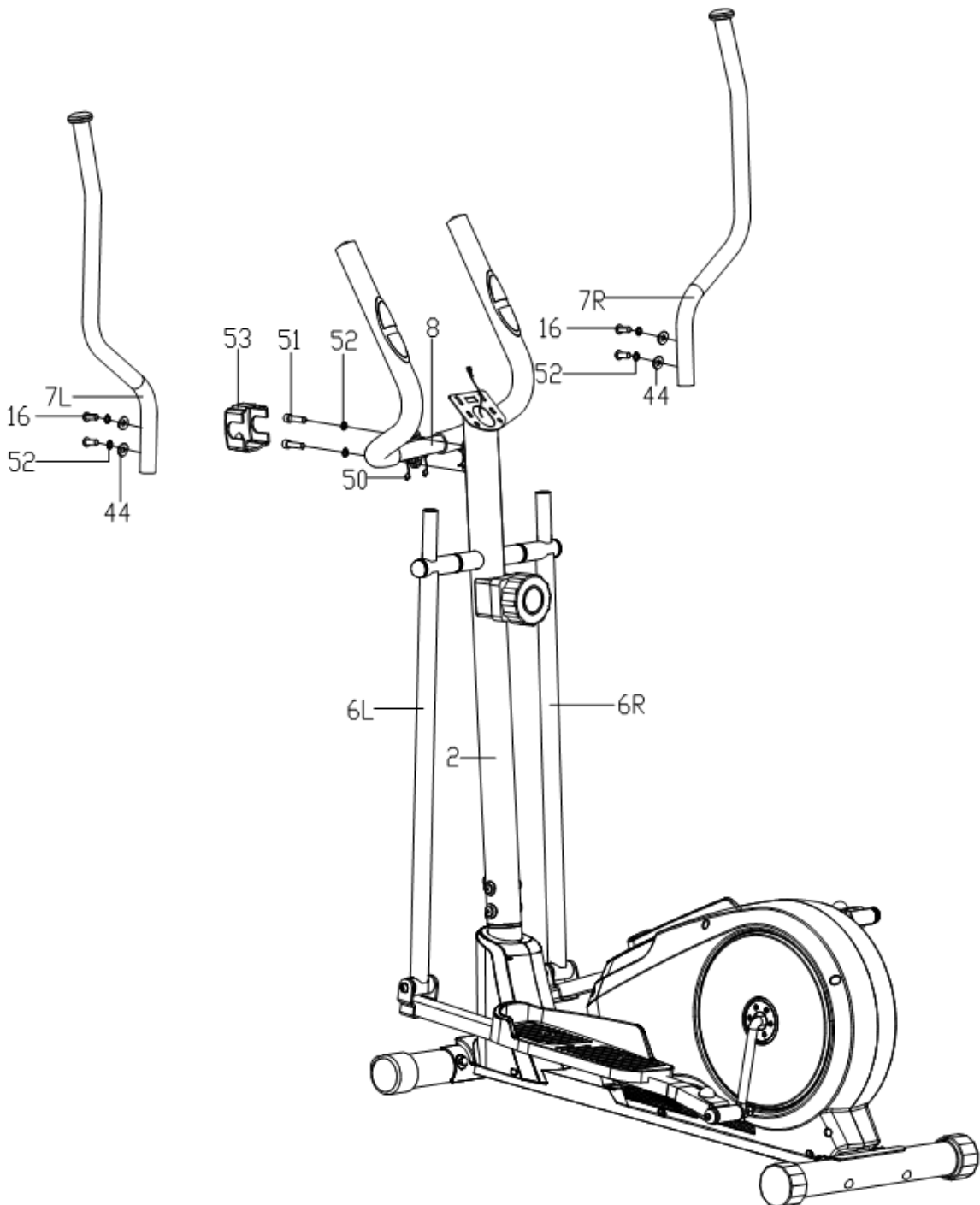
PASO 3:

1. Introduzca el eje (27) a través de la barra del manillar (2), coloque la arandela ondulada (54) y luego, introduzca el tubo oscilante izquierdo (6 IZQ.) en el lado izquierdo del eje (27). Finalmente, fíjelo mediante una arandela plana (25), una arandela elástica (52) y un perno hexagonal (24).
Nota: Se ruega no apretarlos por ahora.
2. Fije el soporte del pedal izquierdo (5 IZQ.) a la biela izquierda (22) mediante el perno izquierdo de la bisagra (38 IZQ.), la arandela ondulada (45), la arandela elástica (41) y la tuerca de nylon (42 IZQ.).
Nota: Se ruega no apretarlos por ahora.
3. Fije el tubo oscilante izquierdo (6 IZQ.) al soporte izquierdo del pedal (5 IZQ.) mediante un buje (30), una arandela plana (25), una arandela elástica (52) y un tornillo hexagonal interno (16). Luego, apriete el perno hexagonal (24), el perno hexagonal interno (16) y la tuerca de nylon izquierda (42 IZQ.) Finalmente, cubra con las tapas (23, 43 y 36).
4. Repita los pasos anteriormente mencionados para montar el lado derecho.
5. Apriete los pedales (10 IZQ./DER.) a los soportes de los pedales (5 IZQ./DER.) mediante los pernos hexagonales (33), las arandelas planas (34) y las tuercas de nylon (35).



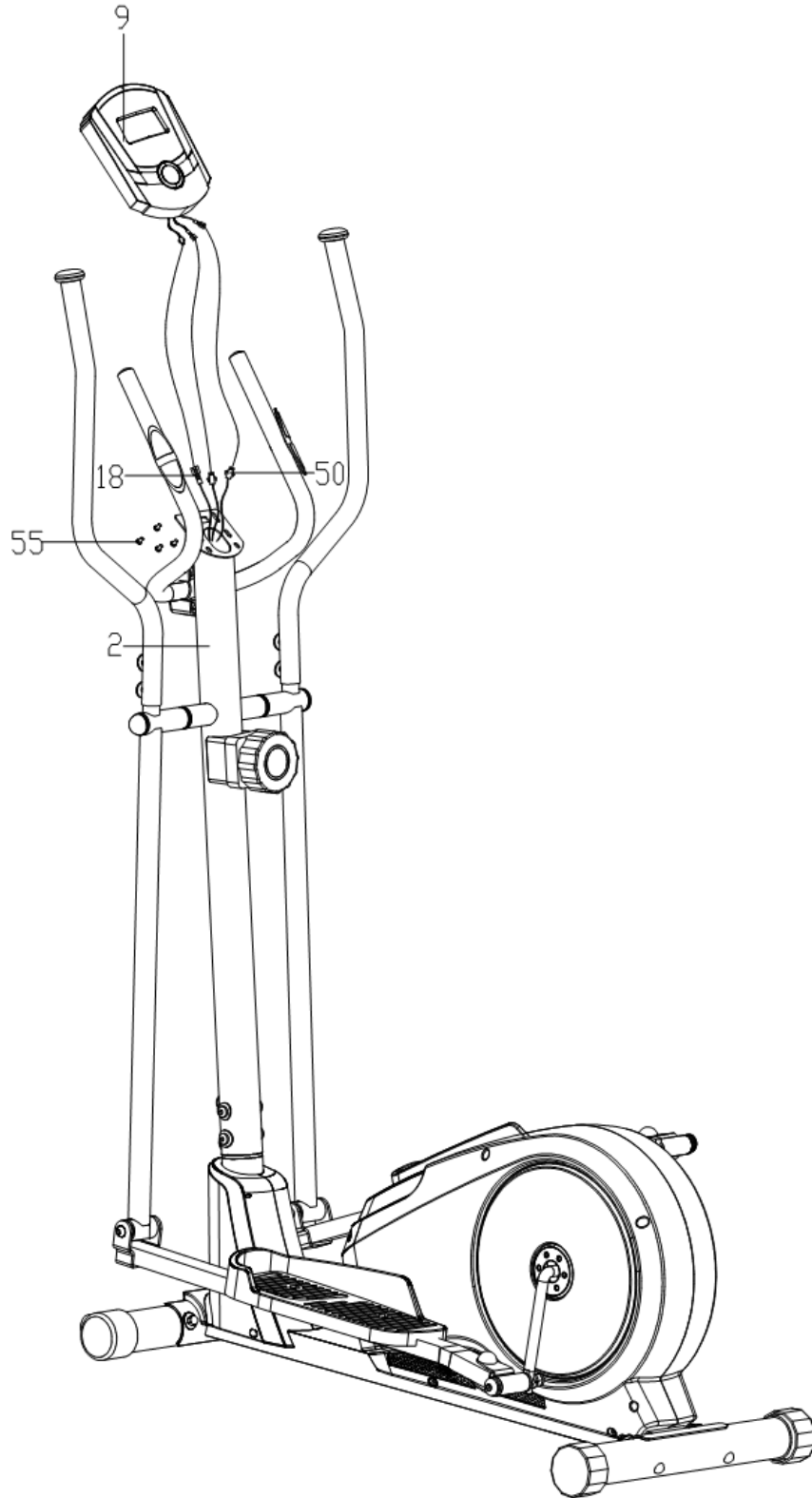
PASO 4:

1. Pase el cable de pulsaciones (50) por el orificio de la barra del manillar (2), luego, sáquelo por el agujero del soporte del ordenador por la parte superior de la barra del manillar (2). Luego, apriete el manillar fijado (8) a la barra del mismo (2) mediante los pernos hexagonales internos (51) y las arandelas elásticas (52). Finalmente, coloque la cubierta de la abrazadera (53) correctamente.
2. Fije los manillares IZQ./DER. (7 IZQ./DER.) a los tubos oscilantes (6 IZQ./DER.) y fíjelos mediante los pernos hexagonales internos (16), las arandelas elásticas (52) y las arandelas curvadas (44).



PASO 5:

Conecte el cable de extensión (18) y el cable de pulsaciones (50) a los cables pertinentes del ordenador (9). Luego, fije el ordenador (9) al soporte para ordenador de la barra del manillar (2) mediante los tornillos de cabeza plana (55).





GARLANDO SPA
Via Regione Piemonte, 32 - Zona Industriale D1
15068 - Pozzolo Formigaro (AL) - Italy
www.toorx.it - info@toorx.it