

TOORX
FITNESS IN MOTION

BEDIENUNGSANLEITUNG



ERX65



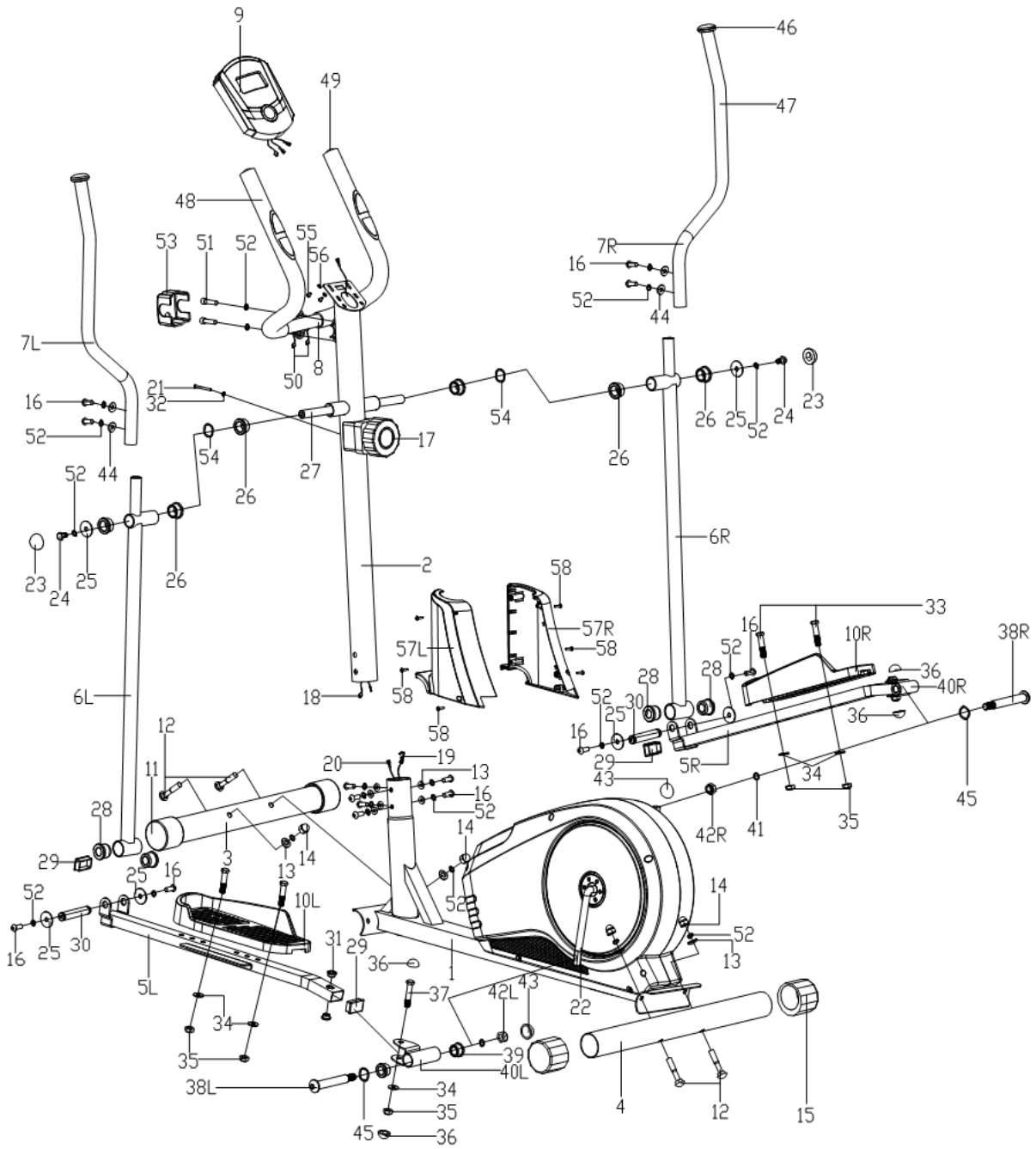
Cod : GRLDTOORXERX65

Rev : 00

Ed : 07/18



EXPLOSIONSZEICHNUNG



TEILELISTE

NO.	Description	QTY	NO.	Description	QTY
1	Main frame	1	30	Shaft	2
2	Handlebar post	1	31	Bushing Φ14×10×Φ10.1	4
3	Front Stabilizer	1	32	Arc washer	1
4	Rear Stabilizer	1	33	Hex bolt M10×45	4
5L/R	Pedal support	1 pr.	34	Flat washer d10×1.5	6
6L/R	Swing tube	1 pr.	35	Nylon nut M10	6
7L/R	Handlebar	1 pr.	36	Cap S17	4
8	Fixed handlebar	1	37	Hex bolt M10×50	2
9	Computer	1	38L/R	Hinge bolt	1 pr.
10L/R	Pedal	1 pr.	39	Bushing Φ24×20×Φ16.1	4
11	Front end cap	2	40L/R	Connecting joint	1 pr.
12	Carriage bolt M8×76	4	41	Spring washerΦ13×B2	2
13	Arc washer Φ20×Φ8.5×R30	10	42L/R	Nylon nut	1 pr.
14	Acorn nut M8	4	43	Cap S19	2
15	Rear end cap	2	44	Arc washer Φ20×d8.5×R12.5	4
16	Inner hex screw M8×16	14	45	Wave washer D17×0.3	2
17	Tension controller	1	46	End cap	2
18	Extension wire	1	47	Handlebar grip	2
19	Tension cable	1	48	Foam grip	2
20	Sensor wire	1	49	Round capΦ25×1.5	2
21	Cross pan head screw M5X55	1	50	Pulse wire	2
22	Crank	1	51	Inner hex screw M8×30	2
23	Cap S14	2	52	Spring washer D8	22
24	Hex bolt M8×20	2	53	Clamp cover	1
25	Flat washer Φ8.2×Φ32×2	6	54	Wave washer Φ20×Φ28×0.3	2
26	BushingΦ32×2.5	6	55	Cross pan head screw M4X12	2
27	Shaft	1	56	Flat washer	2
28	Bushing	4	57L/R	Front cover	1 pr.
29	Square cap 40×25×1.5	4	58	Cross tapping screw ST4.2×18	6

HINWEIS:

Der Großteil des aufgelisteten Montagezubehörs wurde getrennt verpackt, aber einige Zubehörteile wurden an den gekennzeichneten Montageteilen vormontiert. In diesem Fall das Montagezubehör einfach entfernen und neu montieren.

Bitte die einzelnen Montageschritte beachten und das gesamte vormontierte Montagezubehör notieren.

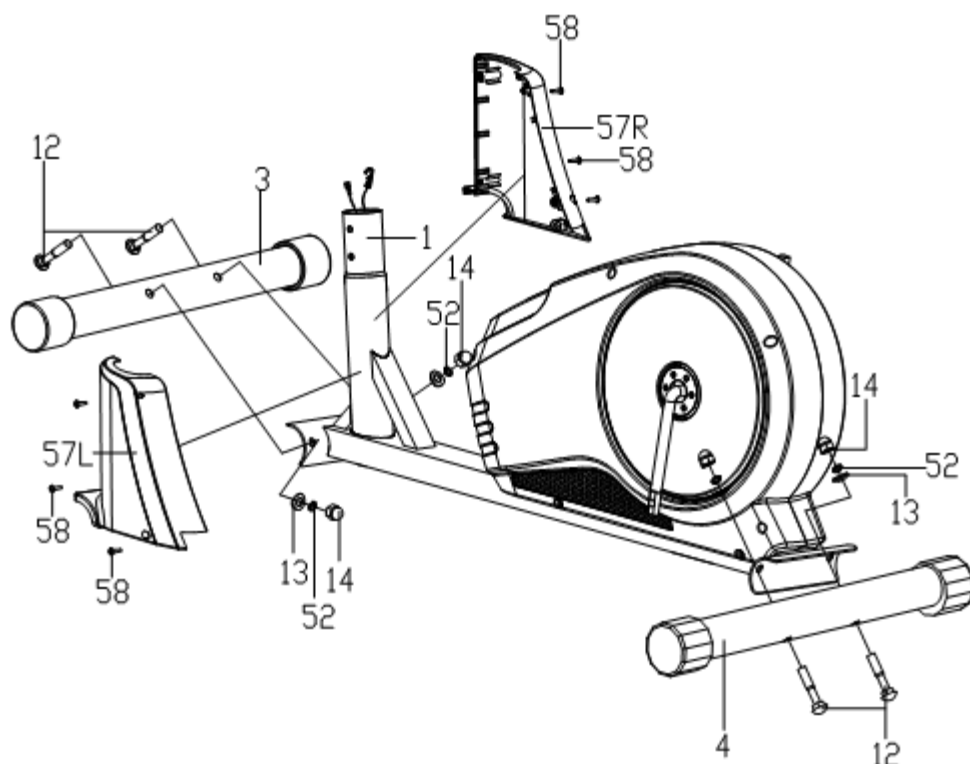
VORBEREITUNG: Vor der Montage sicherstellen, dass rings um das Element genügend Platz vorhanden ist. Für den Zusammenbau die mitgelieferten Werkzeuge benutzen. Vor dem Zusammenbau prüfen, ob alle benötigten Teile zur Verfügung stehen.

Es wird dringend empfohlen, dass dieses Gerät von zwei oder mehr Personen zusammengebaut wird, um mögliche Verletzungen zu vermeiden.

MONTAGEANLEITUNG

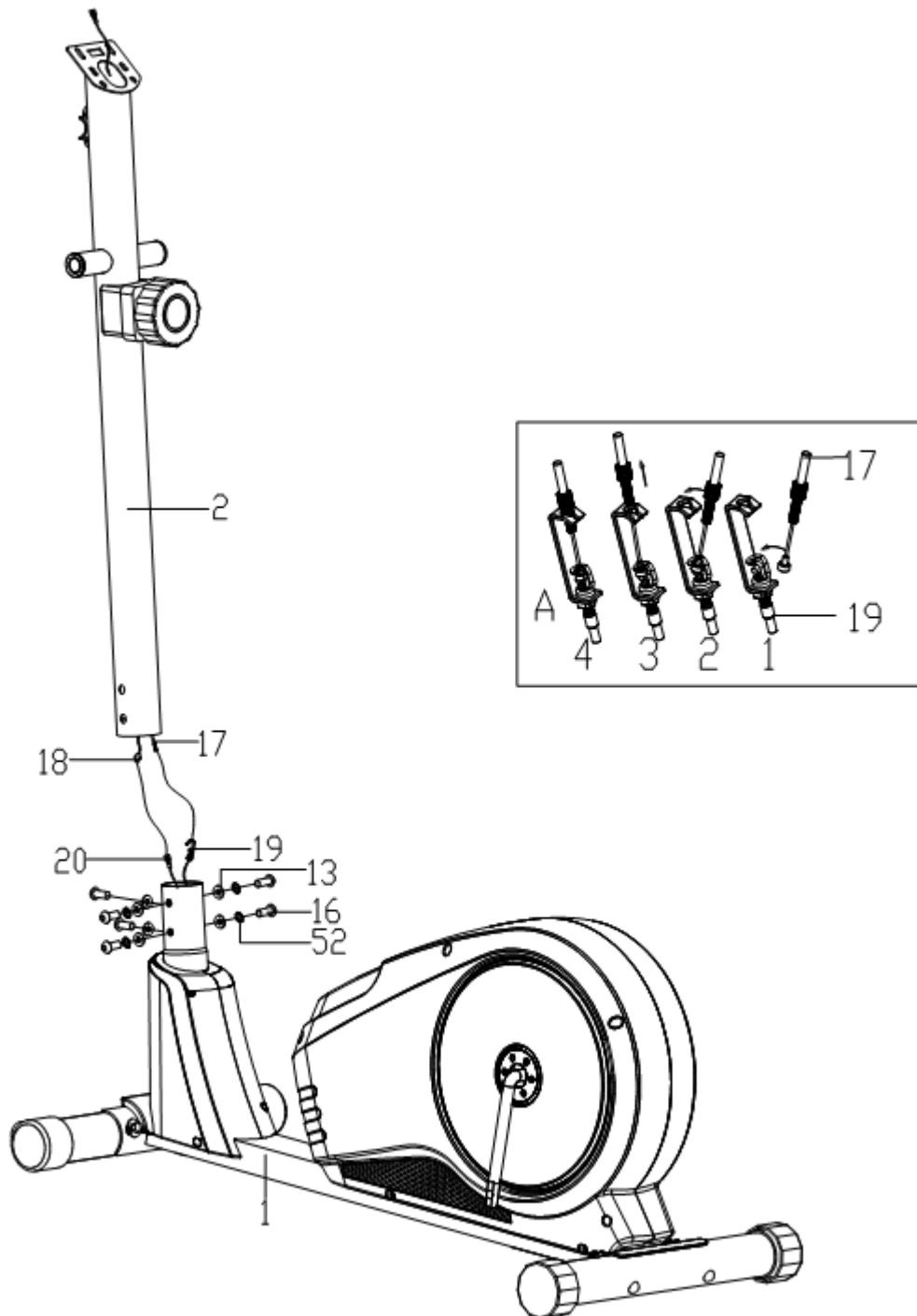
SCHRITT 1:

1. Den vorderen und hinteren Standfuß (3 und 4) mit Schlossschrauben (12), Federscheiben (52), gewölbten Unterlegscheiben (13) Hutmuttern (14) am Grundrahmen (1) befestigen.
2. Die vordere Abdeckung (57L/R) mit Kreuzschlitz-Schneidschraube (58) am Grundrahmen (1) befestigen.



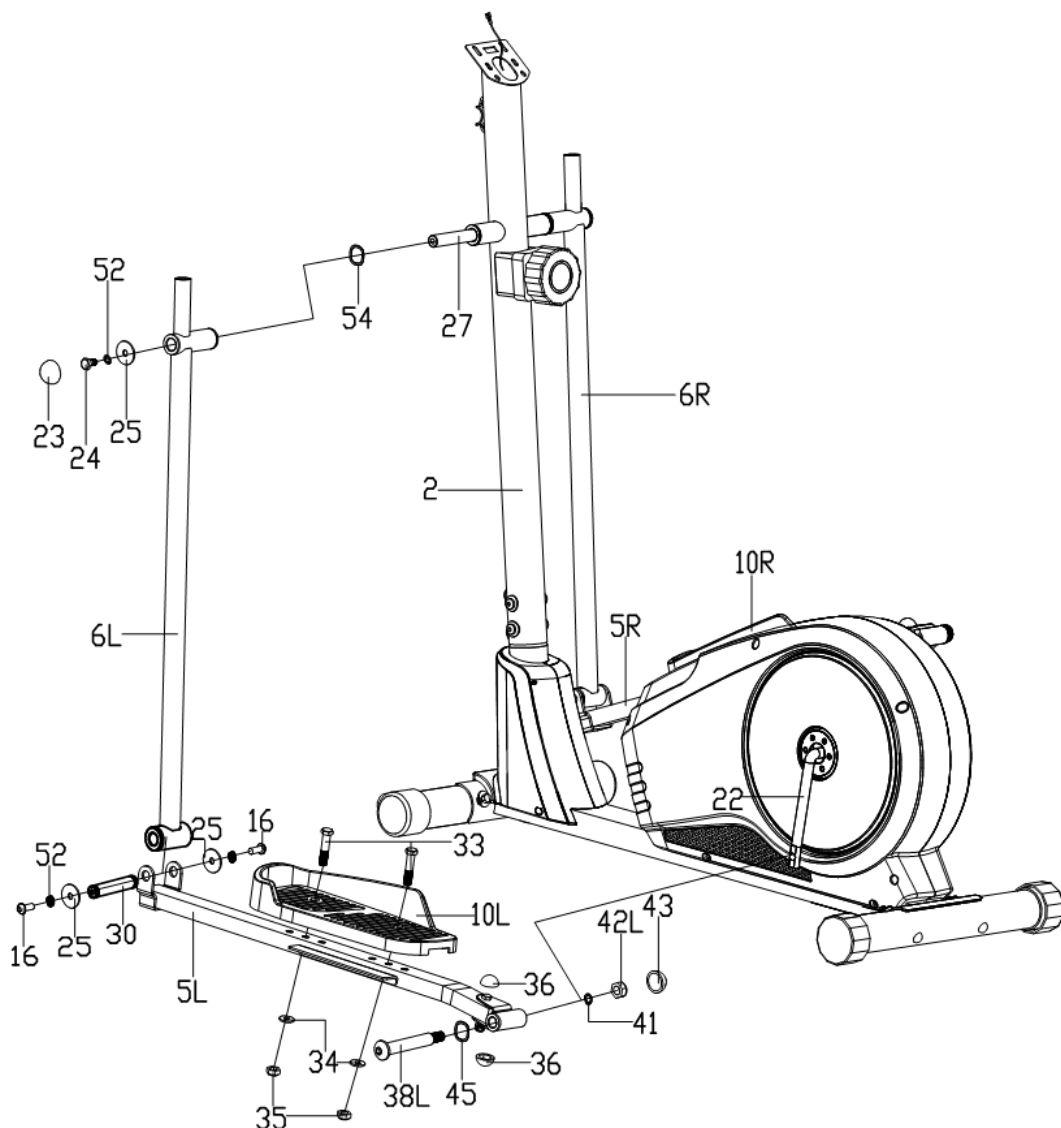
SCHRITT 2:

Das Verlängerungskabel (18) mit dem Sensorkabel (20) verbinden, danach das Kabel des Spannungsreglers (17) am Haken des Spannungskabels (19) befestigen, wie in Abbildung A gezeigt ist. Zuletzt die Griffsäule (2) mit Innensechskantschrauben (16), Federscheiben (52) und gewölbten Unterlegscheiben (13) am Grundrahmen (1) befestigen.



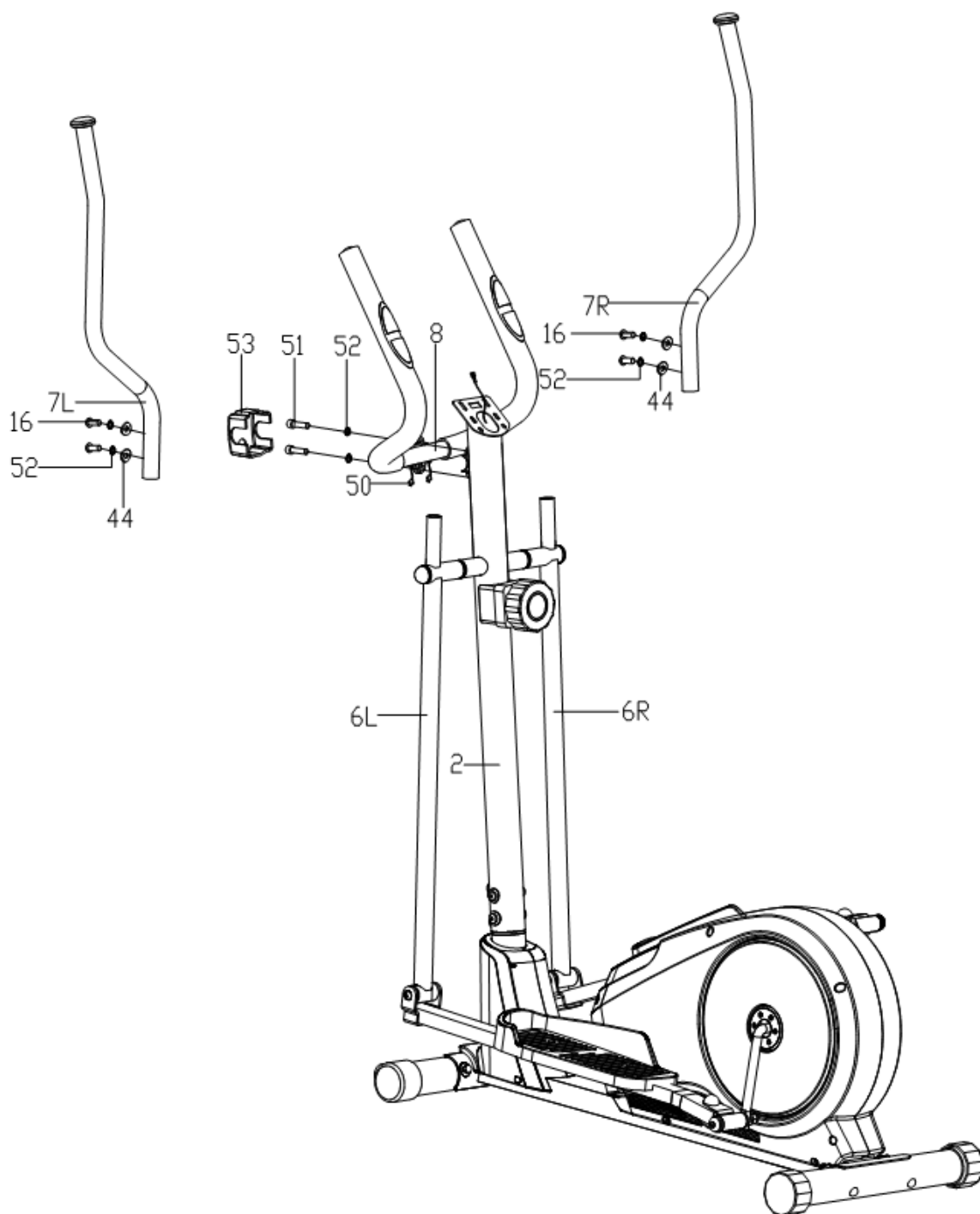
SCHRITT 3:

1. Die Welle (27) durch die Griffsäule schieben (2), die Wellenscheibe (54) einsetzen und danach die linke Schwungstange (6L) in die linke Seite der Welle (27) einführen. Zuletzt mit der flachen Unterlegscheibe (25), Federscheibe (52) und Sechskantschraube (24) befestigen.
Hinweis: Bitte zunächst nicht festziehen.
2. Die linke Pedalhalterung (5L) mit dem linken Gelenkbolzen (38L), Wellenscheibe (45), Federscheibe (41) and Kunststoffmutter (42L) an der linken Tretkurbel (22) befestigen.
Hinweis: Bitte zunächst nicht festziehen.
3. Die linke Schwungstange (6L) mit der Hülse (30), der flachen Unterlegscheibe (25), Federscheibe (52) und Innensechskantschraube (16) linke Pedalhalterung (5L) befestigen. Danach die Sechskantschraube (24), Innensechskantschraube (16) und linke Kunststoffmutter (42L) festziehen. Zuletzt die Kappen (23, 43 und 36) abdecken.
4. Die obigen Schritte zur Montage der rechten Seite wiederholen.
5. Die Pedale (10L/R) mit Sechskantschrauben (33), flachen Unterlegscheiben (34) und Kunststoffmuttern (35) an den Pedalhaltern (5L/R) befestigen.



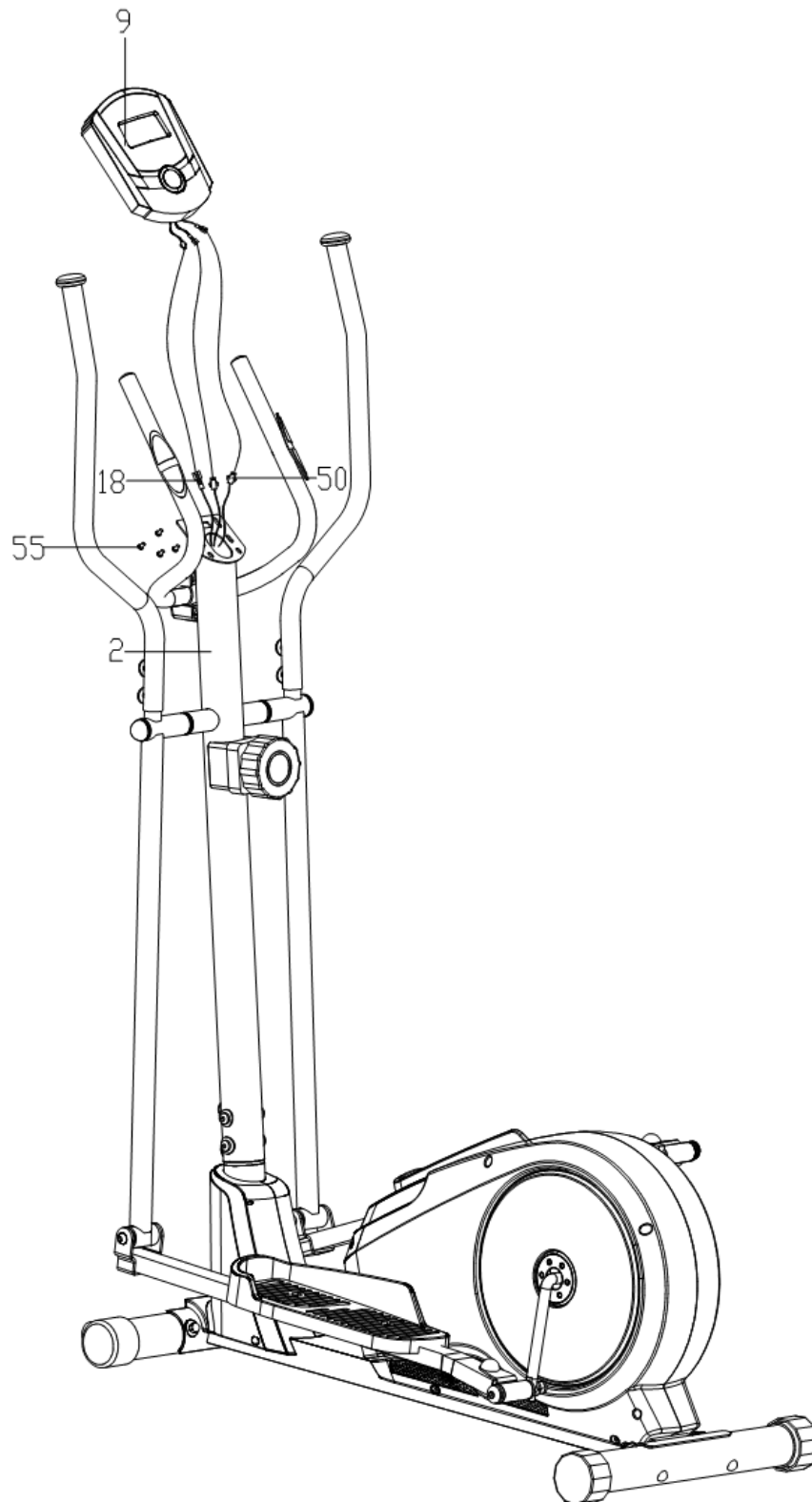
SCHRITT 4:

1. Das Herzfrequenz-Kabel (50) durch das Loch der Griffsäule (2) führen, danach aus dem Loch der Computerhalterung oben an der Griffsäule (2) herausziehen. Danach den feststehender Griffbügel (8) mit Innensechskantschrauben (51) und Federscheiben (52) an der Griffsäule (2) befestigen. Zuletzt die Klemmenabdeckung (53) richtig anbringen.
2. L/R Griffbügel (7L/R) an den Schwungstangen (6L/R) anbringen und mit Innensechskantschrauben (16), Federscheiben (52) und gewölbten Unterlegscheiben (44) befestigen.



SCHRITT 5:

Verlängerungskabel (18) und Herzfrequenz-Kabel (50) mit den betreffenden Computerkabeln (9) verbinden. Danach den Computer (9) mit Flachkopf-Kreuzschlitzschrauben (55) an der Computerhalterung der Griffsäule (2) befestigen.





GARLANDO SPA
Via Regione Piemonte, 32 - Zona Industriale D1
15068 - Pozzolo Formigaro (AL) - Italy
www.toorx.it - info@toorx.it