

TOORX
FITNESS IN MOTION

MANUEL DE L'UTILISATEUR

Cod : GRLD00RXBRXR65COMFORT

Rev : 00



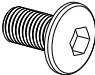

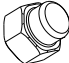


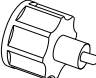
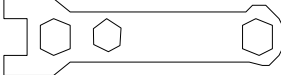
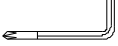
Ed : 11/18



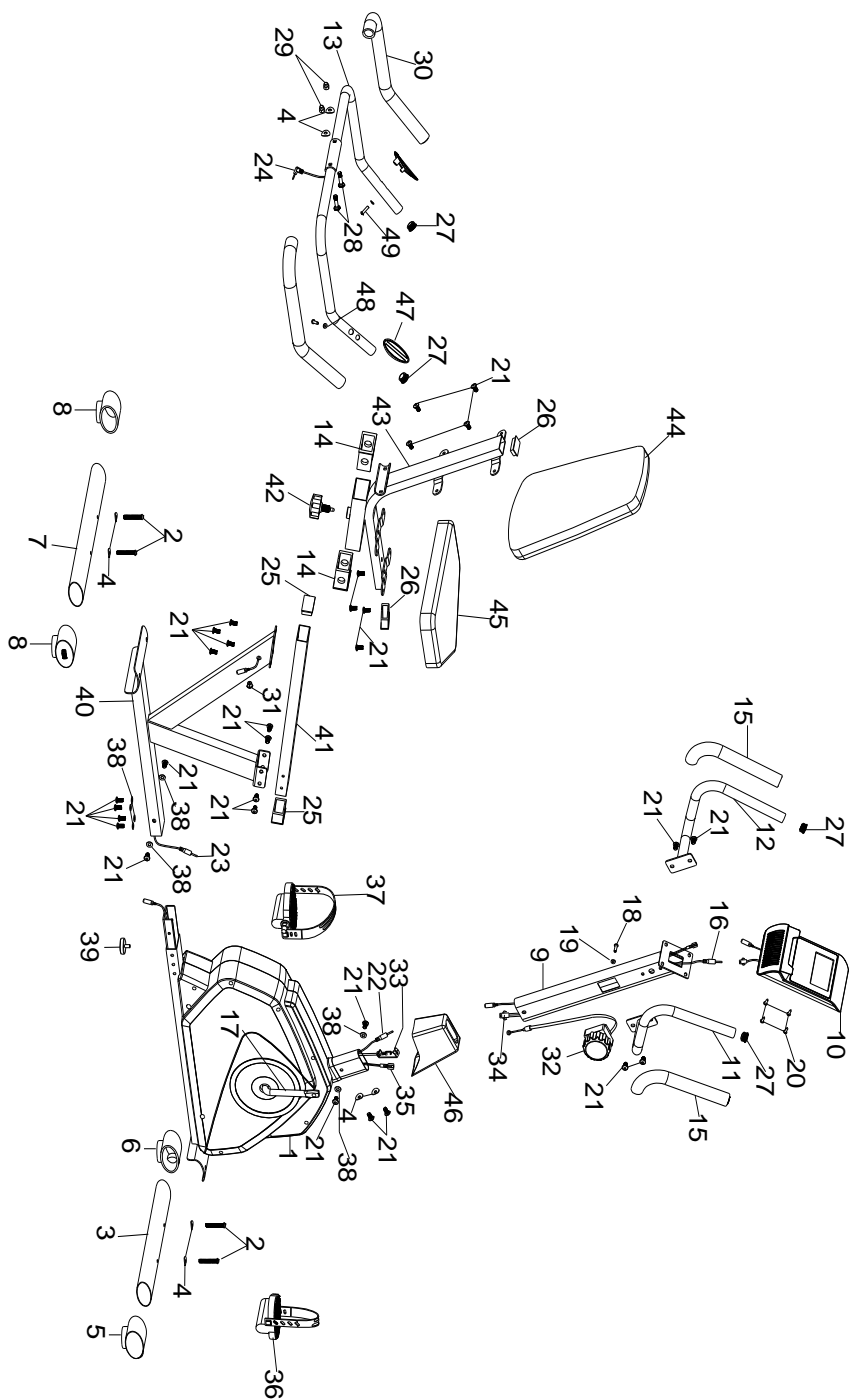
BRXR 65 COMFORT



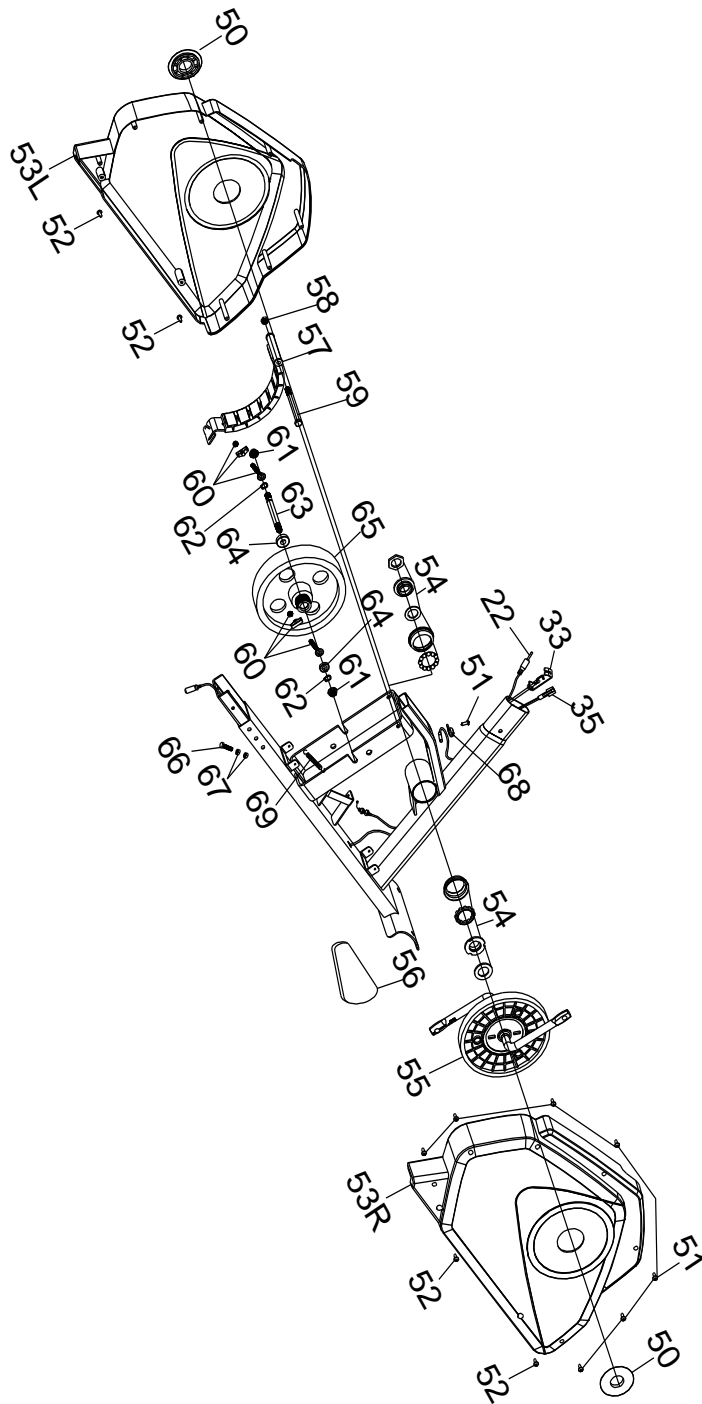
Pièces de quincaillerie

N°	Description	Qté	Dessin
2	Vis Allen M8*50	4	
4	Rondelle courbée Φ8*Φ20*1.5	8	
21	Vis Allen M8*16	30	
28	Boulon de carrossier M8*40	2	
29	Écrou à chape M8	2	
38	Rondelle plate Φ17*Φ8.5	8	
39	Repose-pieds	1	
42	Bouton à dégagement rapide	1	
	Clé Allen	1	
	Clé Allen	1	

VUE ÉCLATÉE



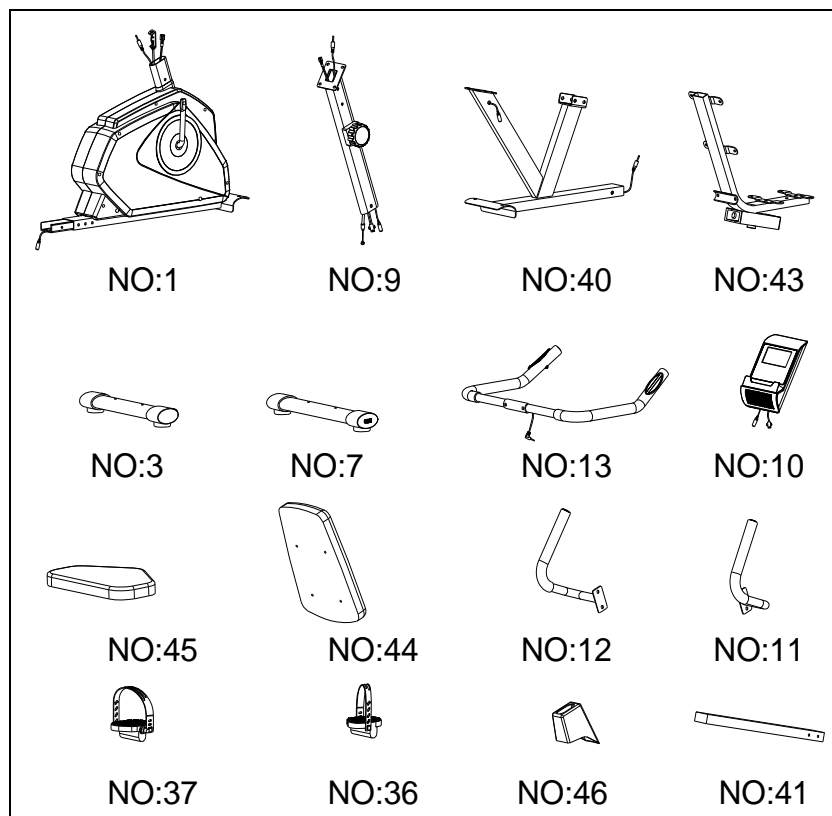
VUE ÉCLATÉE



PARTS LIST

NO.	Description	Qty	NO.	Description	Qty
1	Main Frame	1	36	Pedal R	1
2	Allen Bolt M8*50	4	37	Pedal L	1
3	Front Stabilizer	1	38	Flat washerΦ17*Φ8.5	8
4	Curve washerΦ8	8	39	Foot pad	1
5	End cap for front stabilizer R	1	40	Seat post	1
6	End cap for front stabilizer L	1	41	Sliding tube	1
7	Rear stabilizer	1	42	Quick release knob	1
8	End cap for rear stabilizer	2	43	Cushion post	1
9	Front post	1	44	Cushion	1
10	computer	1	45	seat	1
11	Handlebar R	1	46	Cover for front post	1
12	Handlebar L	1	47	Hand pulse sensor	2
13	Back handlebar	1	48	Washer	2
14	Bushing	2	49	Self-tapping screw	2
15	Foam grip for handlebar	2	50	Cover for crank	2
16	Upper hand pulse wire	1	51	Self-tapping screw ST5	8
17	Crank	1	52	Self-tapping screw ST5*20	4
18	Screw M5	1	53	Chain cover L/R	1/1
19	WasherΦ12*Φ6	1	54	BB assembly	1
20	Screw M5*10	4	55	Pulley	1
21	Allen Bolt M8*16	30	56	Belt	1
22	Middle hand pulse wire	1	57	Magnet assembly	1
23	Lower hand pulse wire	1	58	Nut M8	1
24	Hand pulse wire	1	59	Bolt M8*105	1
25	End cap for sliding tube	2	60	Flywheel adjustor	2
26	End cap for seat post	2	61	France nut	2
27	End cap for handlebar	4	62	C-clip	2
28	Carriage bolt M8*40	2	63	Axle for flywheel	1
29	Domed nut M8	2	64	Bearing 6001	2
30	Foam grip for handlebar	2	65	Flywheel	1
31	Grommet	1	66	Screw M6	1
32	Tension knob	1	67	Nut M6	2
33	Lower tension cable	1	68	Sensor bracket	1
34	Upper sensor wire	1	69	Spring	1
35	Lower sensor wire	1			

LISTE DE CONTRÔLE DE PRÉ-ASSEMBLAGE

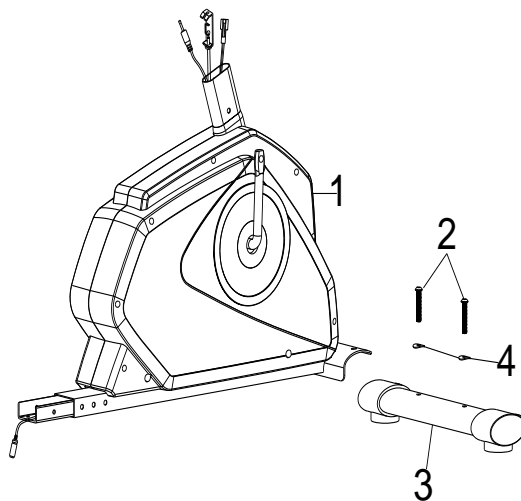


N°	Description	Qté
1	Cadre principal	1
3	Stabilisateur frontal	1
7	Stabilisateur arrière	1
9	Montant avant	1
10	ordinateur	1
11	Guidon R	1
12	Handlebar L	1
13	Guidon arrière	1
36	Pédale Droite	1
37	Pédale Gauche	1
40	Support de siège	1
41	Tube coulissant	1
43	Montant du coussin	1
44	Coussin	1
45	siège	1

INSTRUCTIONS D'ASSEMBLAGE

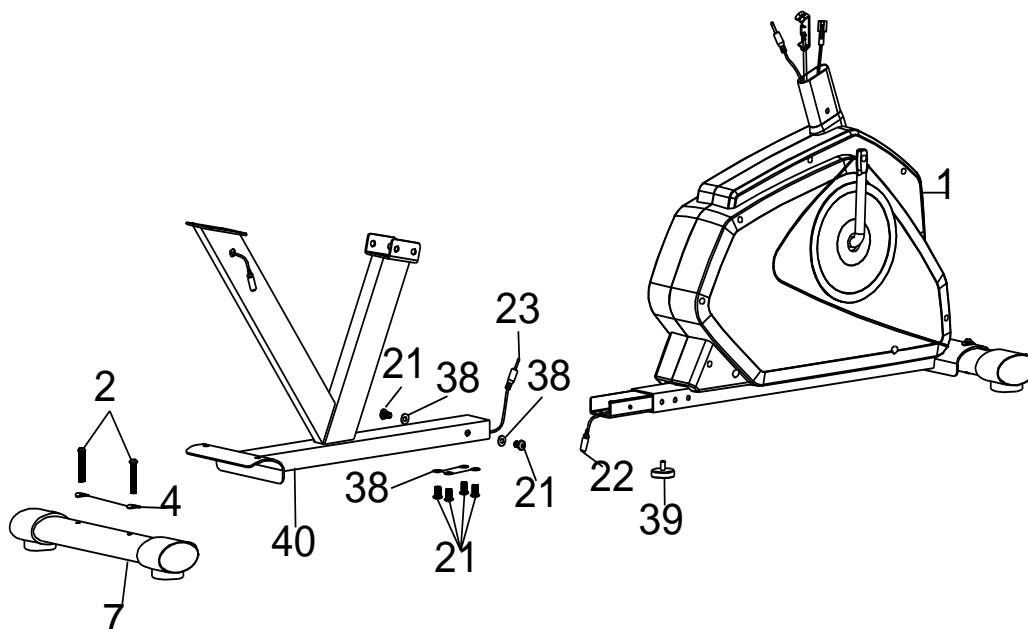
Étape 1 :

- Assembler le stabilisateur avant (3) au cadre principal (1), fixer à l'aide de deux boulons Allen (2) et de deux rondelles courbées (4).



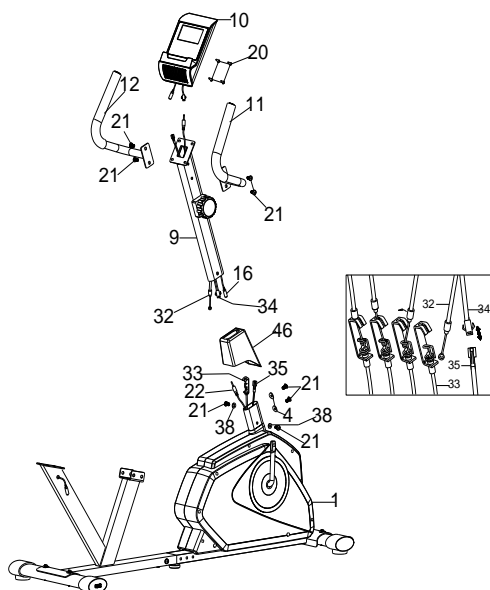
Étape 2 :

- Connecter le câble de poulis inférieur (23) au câble de poulis intermédiaire (22).
- Placer le support de siège (40) sur le cadre principal (1), fixer à l'aide de deux vis Allen (21), deux rondelles plates (38), quatre boulons Allen (21) et quatre rondelles plates (38).
- Fixer le repose-pieds (39).
- Fixer le stabilisateur arrière (7) au support de siège (40). Fixer en utilisant deux boulons allen (2) et deux rondelles courbées (4).



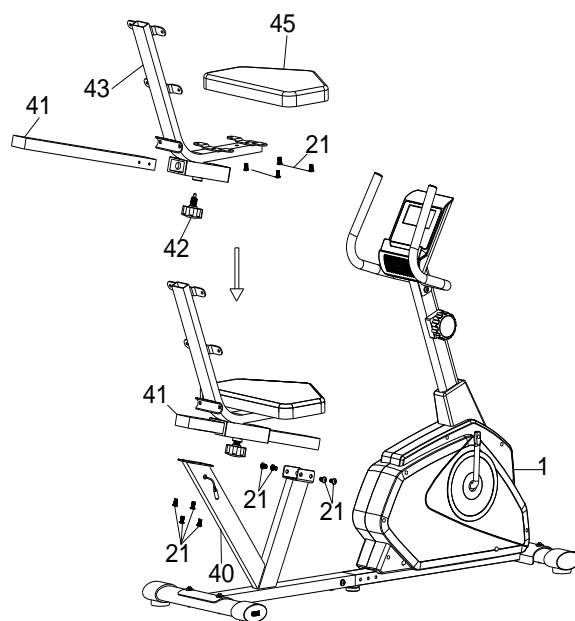
Étape 3 :

- Placer d'abord le revêtement du montant avant (46) sur le montant avant (9).
- Ajuster le câble de tension (32) au niveau huit et insérer dans le câble de tension inférieur (33). Connecter le câble rallonge du capteur (34) au câble du capteur inférieur (35). Connecter le câble de poulis supérieur (16) au câble de poulis intermédiaire (22).
- Fixer le montant avant (9) au cadre principal (1). Fixer en utilisant deux boulons allen (21) avec deux rondelles plates (38) et deux boulons Allen (21) avec deux rondelles courbées (4).
- Assembler le guidon droit (11) et le guidon gauche (12) sur le montant avant (9), fixer en utilisant deux boulons Allen (21).
- Assembler l'ordinateur (10) au montant avant (9), puis connecter le câble de poulis supérieur (16) et le câble de capteur supérieur (34) à l'ordinateur, fixer avec quatre vis (20).



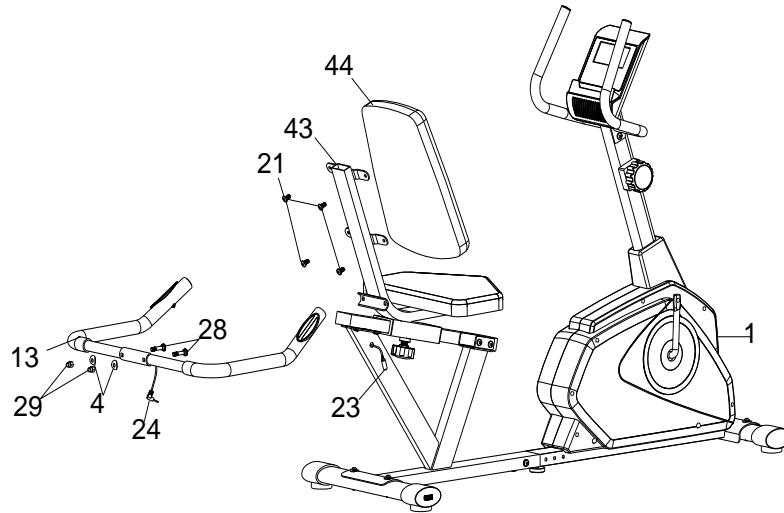
Étape 4 :

- Introduire le tube coulissant (41) dans le montant du coussin (43), fixer à la position désirée à l'aide du bouton à dégagement rapide (42), monter le siège (45) sur le montant du coussin (43), fixer en utilisant quatre boulons allen (21) .
- Assembler ensuite l'intégralité de l'ensemble constituant le siège au support de siège (40), fixer en utilisant huit boulons Allen (21).



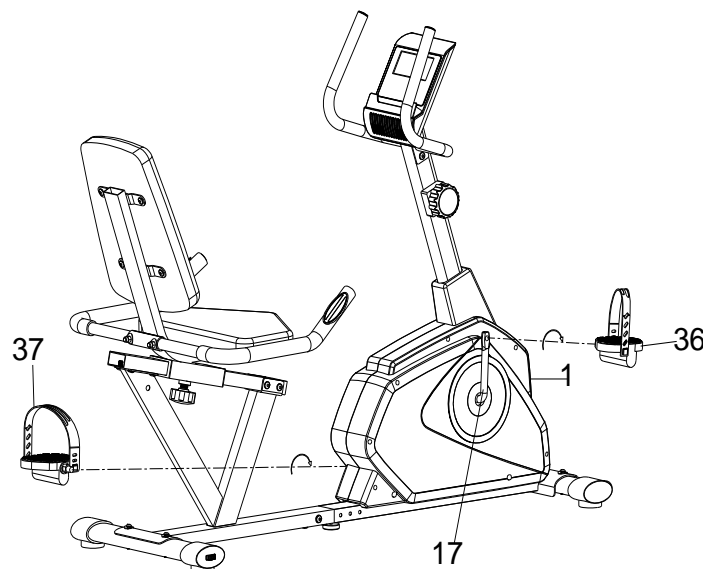
Étape 5 :

- Connecter le câble de poulis inférieur (23) au câble de poulis (24).
- Assembler le guidon arrière (13) au support de siège (43), fixer en utilisant deux ensembles de rondelles courbées (4), boulons de carrossier (28) et boulons à chape (29).
- Monter le coussin (44) sur le montant du coussin (43), fixer avec quatre boulons Allen (21).



Étape 6

- Connecter la pédale droite (36) à la partie à droite de la manivelle (17), fixer en tournant en sens horaire.
- Connecter la pédale gauche (37) à la partie à gauche de la manivelle (17), fixer en tournant en sens antihoraire.



**VÉRIFIER QUE TOUS LES BOULONS ET ÉCROUS SONT BIEN SERRÉS
AVANT D'UTILISER LA MACHINE**

INSTRUCTIONS CONCERNANT L'ORDINATEUR

BOUTONS DE FONCTION :

MODE - Appuyer pour sélectionner les fonctions.

SET [RÉGLAGE] - Pour régler les valeurs de temps, distance, calories et pulsations en dehors du mode « scan ».

RESET [RÉINITIALISATION] - Appuyer pour réinitialiser temps, distance et calories.

FONCTION ET OPÉRATIONS :

1. SCAN : Appuyer sur le bouton « MODE » jusqu'à ce que « SCAN » apparaisse, le moniteur repassera les 5 fonctions tour à tour : Temps, vitesse, distance, calorie ODO et pulsation. Chaque affichage sera tenu 4 secondes.

2. TIME [TEMPS] : (1) Comptabilise le temps total écoulé du début de l'exercice à la fin.
(2) Appuyer sur le bouton « MODE » jusqu'à ce que « TIME » [TEMPS] apparaisse, appuyer sur le bouton « SET » [RÉGLAGE] pour définir le temps de l'exercice. Lorsque la valeur « set » [réglage] est à zéro, l'ordinateur émet une alarme de 15 secondes.

3. SPEED [VITESSE] : Affichage de la vitesse actuelle.

4. DIST [DISTANCE] : (1) Comptabilise la distance parcourue entre le début et la fin de l'exercice.
(2) Appuyer sur le bouton « MODE » jusqu'à ce que « DIST » apparaisse. Appuyer sur le bouton « SET » [RÉGLAGE] pour définir la distance à parcourir pendant l'exercice. Lorsque la valeur « set » [réglage] est à zéro, l'ordinateur émet une alarme de 15 secondes.

5. CALORIES : (1) Comptabilise les calories totales entre le début et la fin de l'exercice.
(2) Appuyer sur le bouton « MODE » jusqu'à ce que « CAL » apparaisse. Appuyer sur le bouton « SET » [RÉGLAGE] pour définir les calories à consommer pendant l'exercice. Lorsque la valeur « set » [réglage] est à zéro, l'ordinateur émet une alarme de 15 secondes.

6. ODO : Le moniteur affichera la distance totale accumulée.

7. PULSE [PULSATIONS] : Appuyer sur le bouton « MODE » jusqu'à ce que « PULSE » [PULSATIONS] apparaisse. Avant de prendre votre pouls, veuillez poser les paumes de vos mains sur vos deux plaquettes de contact ; au bout de 6~7 secondes, le moniteur affiche sur l'écran LCD votre fréquence cardiaque en battements par minute (BPM).
Remarque : Pendant que vous mesurez votre pouls, en raison de brouillages potentiel du contact, pendant les 2~3 secondes la valeur mesurée pourrait être supérieure à la fréquence du pouls virtuelle, puis elle reviendra à la normale. La valeur mesurée n'est pas retenue pertinente pour un traitement médical.

REMARQUE :

1. Si l'affichage est pâle ou n'affiche plus rien, veuillez remplacer les batteries.
2. Le moniteur s'éteint automatiquement si aucun signal n'est reçu pendant 4 minutes.
3. Le moniteur s'activera automatiquement lorsque vous commencez votre entraînement, appuyez sur le bouton avec le signal.
4. Le moniteur commence à calculer automatiquement dès le début de l'exercice et s'arrête de calculer lorsque l'exercice est interrompu pendant 4 secondes.

SPÉCIFICATIONS :

FONCTION	AUTO SCAN	Toutes les 4 secondes
	TIME [TEMPS]	00:00'~99:59'
	CURRENT SPEED [VITESSE ACTUELLE]	Le signal maximum perceptible est 99,9 KM/H
	TRIP DISTANCE [DISTANCE DE PARCOURS]	0,00~99,99 KM ou 0,00~9 999 KM
	CALORIES	0,1~999,9 kCAL
	ODO	0,1~999,9 KM ou 1 ~ 9 999 KM
	POULS	40~206 BPM
TYPE DE BATTERIE		2 pièces de DIMENSION –AA ou UM –3
TEMPÉRATURE DE FONCTIONNEMENT		0 °C ~ +40 °C
TEMPÉRATURE DE STOCKAGE		-10 °C ~ +60 °C

scan time [temps] speed [vitesse] dist cal ODO pulse [impulsion] 3V



GARLANDO SPA
Via Regione Piemonte, 32 - Zona Industriale D1
15068 - Pozzolo Formigaro (AL) - Italy
www.toorx.it - info@toorx.it