

TOORX
FITNESS IN MOTION

MANUEL DE L'UTILISATEUR



SRX50S



Cod : GRLDTOORXSRX50

Rev : 00

Ed : 09/18



NO	NAME	QUANTITY	SPEC
1	PEDAL	1	JD-301 (9/16")
2	END CAP1	5	60*30*1.5
3	CARRIAGE BOLT	4	GB/T 12-1988 M8*42
4	REAR STABILIZER	1	WELDING
5	FLAT WASHER	4	GB/T 95-2002 8
6	DOMED NUT	4	GB/T 802-1988 M8 (H=16mm)
7	SPRING ADJUSTMENT KNOB	3	φ50*82 (M16*1.5), 20
8	PLASTIC SLEEVE	3	53.5*23.5*1.5 60*30*1.5
9	LOCK NUT	2	M33*1*4
10	VERTICAL SEAT POST	1	WELDING
11	END CAP2	1	53.5*23.5*1.5
12	SEAT POST	1	WELDING
13	SEAT	1	DD-2681
14	STOPPER	4	φ32*37/(M8X25)
15	FRONT STABILIZER	1	WELDING
16	MAIN FRAME	1	WELDING
17	HANDLEBAR POST	1	WELDING
18	HANDLE BAR	1	WELDING
19	SPRING WASHER	4	GB/T 859-1987 8
20	BOLT	8	GB/T 70.2-2000 M8*15
21	HANDLEBAR COVER	1	115*89*75 (60g)
22	BOTTLE HOLDER	1	117*85*90
23	SENSOR	1	SR-202
24	BRAKE KNOB	1	112*32*7
25	ADJUSTMENT KNOB	1	φ38*79, M8x55
26	LITTLE PLASTIC RING	1	14*8*9
27	PLASTIC RING	2	φ20*φ9*3
28	FIXING NUT 1	2	GB/T 6177.2-2000 M10*1.25
29	CRANK END CAP	2	φ23*7.5
30	SHEET IRON	1	δ5
31	LOCK NUT	7	GB/T 889.1-2000 M8
32	CHAIN WHEEL	1	A7K-16 1/2**1/8" 16T (1.37")
33	LEFT CRANK	1	170*27
34	CRANK COVER	1	φ56*28
35	BEARING	2	6004ZZ(JUF)
36	RIGHT CRANK	1	170*27 R, ED
37	RIGHT PROTECT COVER	1	156*80*174 (85g)

NO	NAME	QUANTITY	SPEC
38	FIXING NUT 2	2	GB/T 802-1988 M12X1.25 (H=16mm)
39	FIXING BOLT	2	M6*54
40	NUT	2	GB/T 889.1-2000 M6
41	SCREW 1	15	GB/T 845-1985 ST4.2*19
42	SCREW 2	2	GB/T 15856.1-2002 ST4.2X19
43	SCREW 3	2	GB/845-85 ST4.8X13
44	OUTER CHAIN COVER	1	654*263*49 (507g)
45	LITTLE CHAIN COVER	1	108*37*3 (7g)
46	AXIS	1	φ20*162
47	LONG FIXING TUBE	1	φ25*φ20.5*41
48	SHORT FIXING TUBE	1	φ25*φ20.5*9
49	INNER CHAIN COVER	1	451*260*2 (250g)
50	CHAIN	1	12.7, 106
51	CHAIN WHEEL	1	P=12.7,Z=52T
52	BRAKE	1	2PCS 130mm
53	BOLT	1	GB/T 70.1-2000 M6*20
54	BRAKE PLASTIC	2	82*41*19
55	BOLT	2	GB/T 5780-2000 M8*40
56	WHEEL	2	φ50*23
57	NUT	4	GB/T 41-2000 M8
58	FIXING NUT 2	2	M12X1.25 H=6
59	FIXING TUBE	1	φ16*φ12.1*35
60	BEARING	2	6001ZZ
61	FLYWHEEL	1	φ453*72
62	FLYWHEEL SHAFT	1	φ12*160
63	WOOLLY BLOCK	2	78*38*6
64	COMPUTER HOLDER	1	δ2.5
65	COMPUTER	1	X-3541
66	FIXING NUT	2	27*M20*1 (5mm)
67	FLYWHEEL COVER	1	φ59*35
68	SCREW 4	1	ST2.9*9.5
69	LEFT PROTECT COVER	1	157*73*157 (85g)
70	PULSE	2	
71	SCREW 5	2	GB/845-85 ST4.2X25
72	END CAP	2	φ25*1.5
73	FOAM GRIP	2	φ23*φ29*465

INSTRUCTIONS D' ASSEMBLAGE :

1. PRÉPARATION :

- A. Avant l'assemblage, assurez-vous d'avoir suffisamment d'espace autour du produit.
- B. Utiliser les outils pour l'assemblage.
- C. Avant l'assemblage, veuillez vérifier si toutes les pièces nécessaires sont disponibles (au-dessus de cette feuille d'instructions, vous trouverez une vue éclatée avec toutes les pièces individuelles (marquées de numéros) dont ce produit se compose.

2. INSTRUCTIONS D' ASSEMBLAGE :

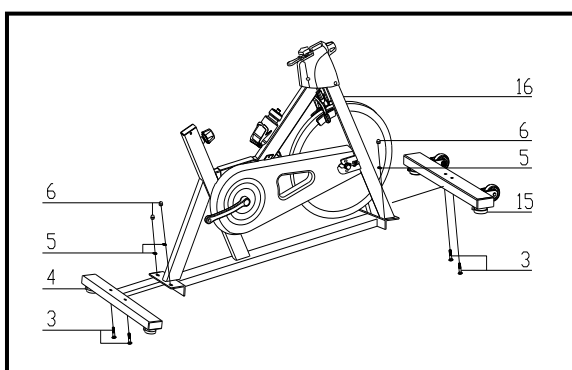


FIG.1

FIG.1:

Fixez le stabilisateur avant (p.15) au cadre principal (p.16) à l'aide de deux jeux de rondelles plates Ø8 (p.5), d'écrous bombés M8 (p.6) et de boulon de carrosserie M8*42 (3).

Fixez le stabilisateur arrière (p.4) au cadre principal (p.16) à l'aide de deux jeux de rondelles plates Ø8 (p.5), d'écrous bombés M8 (p.6) et de boulon de carrosserie M8*42 (3).

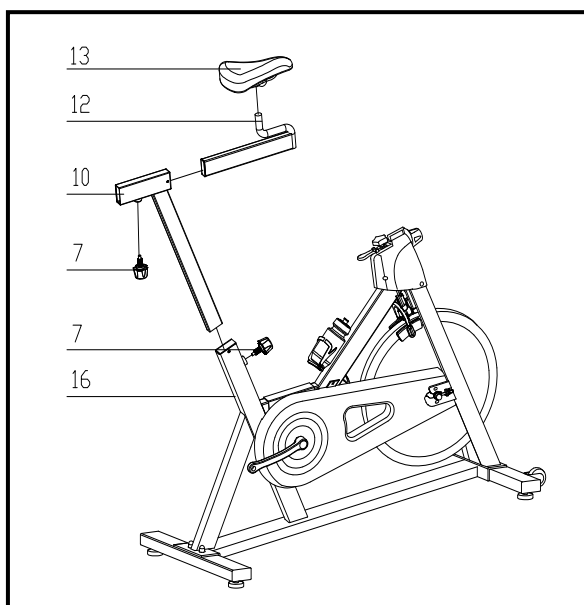


FIG.2

FIG.2:

Glissez le support de siège vertical (p. 10) dans le boîtier du support de siège sur le cadre principal (p. 16). Faites glisser ensuite le support de siège (12) dans le support de siège vertical (p.10). Vous devrez desserrer la section moletée du bouton de réglage à ressort (p.7) et tirer le bouton vers l'arrière, puis sélectionner et aligner les trous pour la hauteur souhaitée. Relâchez le bouton et resserrez la partie moletée.

Fixez le siège (p.13) au support de siège vertical (p.12) comme indiqué, et serrez les boulons autour des vis sous le siège.

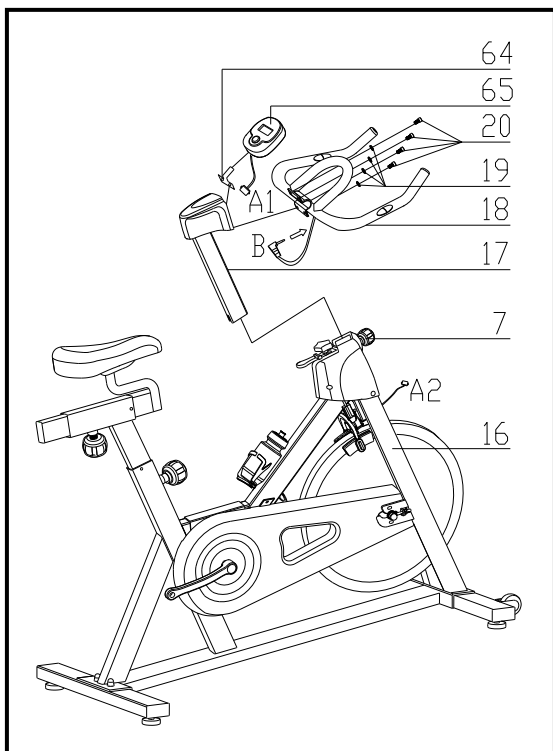


FIG.3

FIG.3:

Glissez le montant du guidon (p. 17) dans le boîtier du montant du guidon sur le cadre principal. Vous devrez desserrer la section moletée du bouton de réglage à ressort (p.7) et tirer le bouton vers l'arrière, puis sélectionner et aligner les trous pour la hauteur souhaitée. Relâchez le bouton et resserrez la partie moletée.

Retirez les boulons et la rondelle ressort du Montant du guidon (p.17), puis fixez le guidon (p.18) avec 4 pièces Ø8 la rondelle ressort (p.19) et le boulon M8*15 (p.20).

ATTENTION : VOUS DEVEZ BIEN FIXER LE GUIDON

Faites glisser l'ordinateur (p.65) sur le support d'ordinateur (p.64) brancher la prise (A1 et A2), Insérez le câble du capteur (B) dans la bague située à l'arrière de l'ordinateur (65).

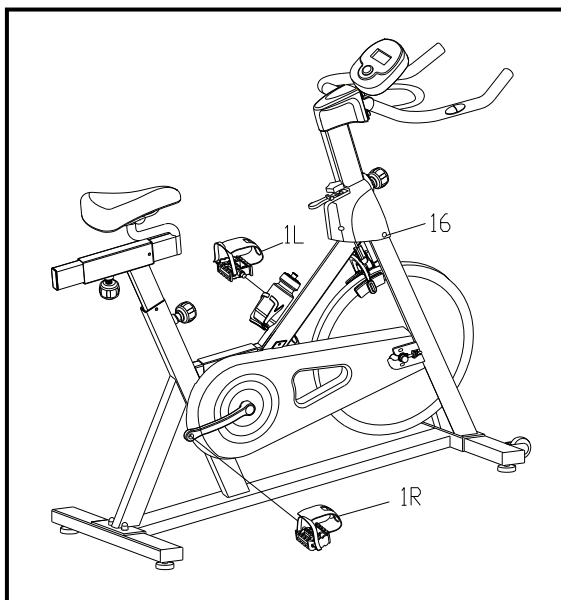


FIG.4

FIG.4:

Les pédales (1L et 1R) sont marquées « L » et « R » – gauche et droite.

Connectez-les à leur jeu de manivelles approprié. Le pédalier droit se trouve sur le côté droit du vélo quand on est sur la selle.

Notez que la pédale droite est filetée dans le sens des aiguilles d'une montre et la pédale gauche dans le sens contraire.



GARLANDO SPA
Via Regione Piemonte, 32 - Zona Industriale D1
15068 - Pozzolo Formigaro (AL) - Italy
www.toorx.it - info@toorx.it