

TOORX
FITNESS IN MOTION

MANUEL DE L'UTILISATEUR



ERX75



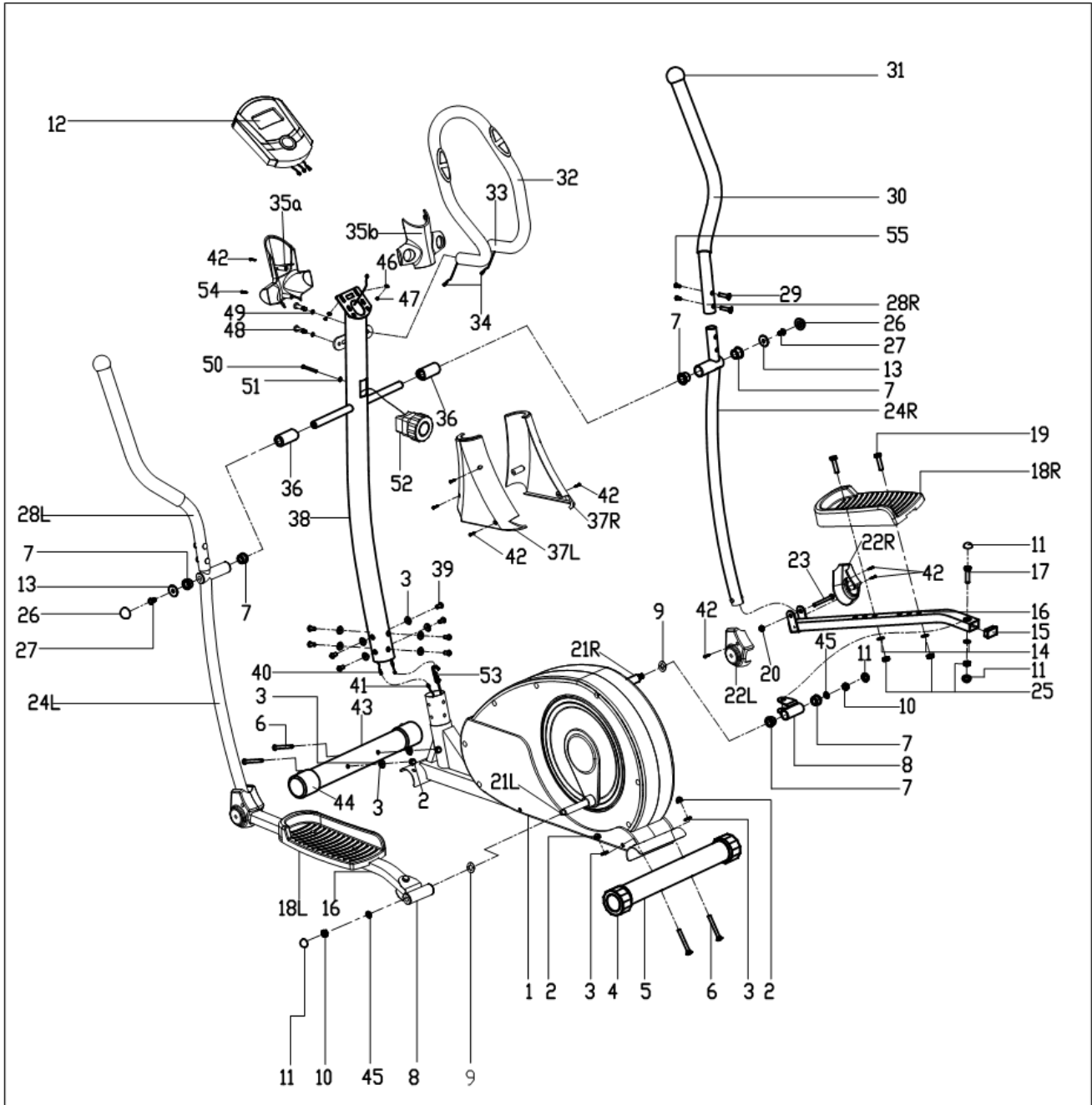
Cod : GRLDTOORXERX75

Rev : 00

Ed : 07/18



VUE ÉCLATÉE



LISTE DES PIÈCES

NO.	DESCRIPTION	QTY	NO.	DESCRIPTION	QTY
1	Main frame	1	29	Carriage bolt ϕ 8X 27.5	4
2	Acorn nut M8	4	30	Foam grip	2
3	Arc washer ϕ 20Xd8.5XR30	12	31	Mushroom end cap	2
4	Rear end cap	2	32	Foam grip	1
5	Rear stabilizer	1	33	Armrest	1
6	Carriage bolt M8	4	34	Pulse sensor wire	2
7	Axle bushing	8	35a/b	Protective guard	1pr.
8	Connecting joint	2	36	Spacer ϕ 32X59	2
9	Wave washer ϕ 20x ϕ 26x0.3	2	37L/R	Post shield	1pr.
10	Nylon nut M10X1.25	2	38	Handlebar post	1
11	Nut cap S17	6	39	Allen bolt M8X20	8
12	Computer	1	40	Extension wire	1
13	Flat washer ϕ 8.2X ϕ 32X2	2	41	Sensor wire	1
14	Flat washer ϕ 10.5X ϕ 20X2	6	42	Cross tapping screw ST4.2X18	11
15	Square end cap	2	43	Front stabilizer	1
16	Pedal support	2	44	Front end cap	2
17	Hex screw M10X50	2	45	Flat washer ϕ 10.5X ϕ 32X2	2
18L/R	Pedal	1pr.	46	Flat washer D5	2
19	Hex screw M10X45	4	47	Cross screw M4X12	2
20	Nylon nut M8	2	48	Allen bolt M8X30	2
21L/R	Crank	1pr.	49	Spring washer D8	2
22L/R	Shield	2pr.	50	Cross screw M5X55	1
23	Hex screw M8X55	2	51	Arc washer D5	1
24L/R	Swing bar	1pr.	52	Tension controller	1
25	Nylon nut M10	6	53	Tension cable	1
26	Nut cap S14	2	54	Cross tapping screw ST4.2 X12	1
27	Hex screw M8X15	2	55	Allen bolt M6X15	4
28L/R	Handlebar	1pr.			

NOTE :

La plupart des matériels d'assemblage énumérés ont été emballés séparément, mais certains matériels ont été préinstallés sur les pièces d'assemblage identifiées. Dans ces cas, il suffit de retirer et de réinstaller le matériel lorsque l'assemblage est nécessaire.

Veillez vous référer aux étapes d'assemblage individuelles et noter l'ensemble du matériel préinstallé.

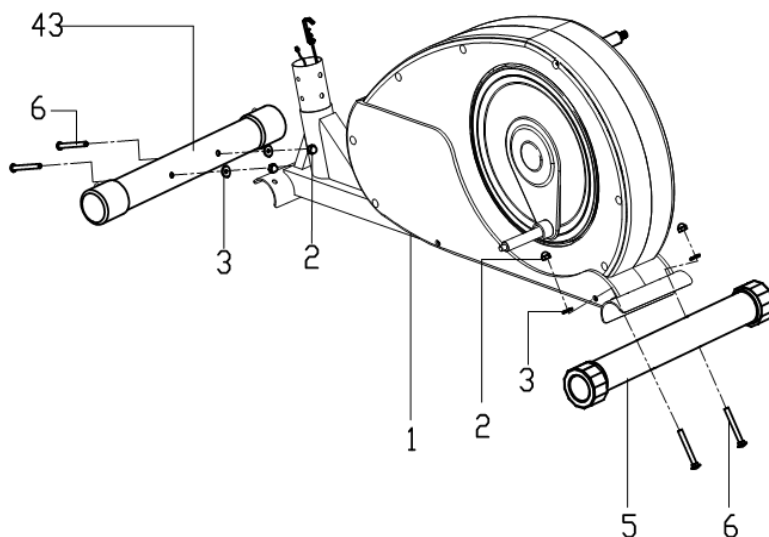
PRÉPARATION : Avant de procéder à l'assemblage, assurez-vous de disposer d'un espace suffisant autour de l'équipement. Utilisez l'outillage fourni pour l'assemblage. Avant l'assemblage, veuillez vérifier si toutes les pièces nécessaires sont disponibles.

Il est vivement recommandé d'assembler cette machine à deux ou plus afin d'éviter d'éventuelles blessures.

INSTRUCTIONS D'ASSEMBLAGE

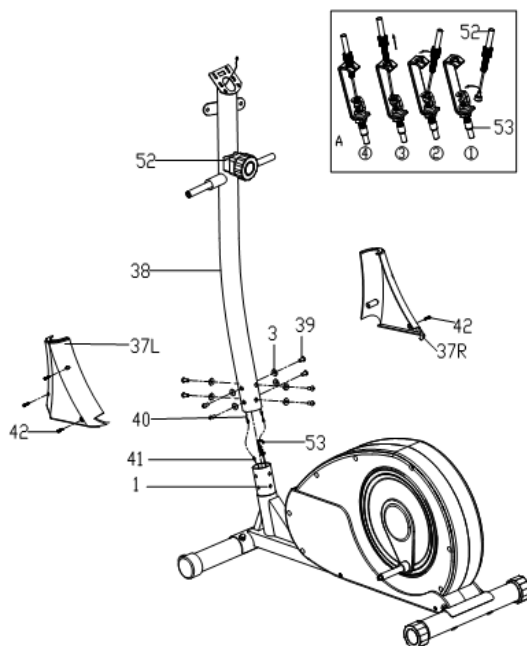
ÉTAPE 1 :

Fixer le stabilisateur avant (43) et le stabilisateur arrière (5) au cadre principal (1) à l'aide des boulons de carrossier (6), des rondelles en arc (3) et des écrous borgnes (2).



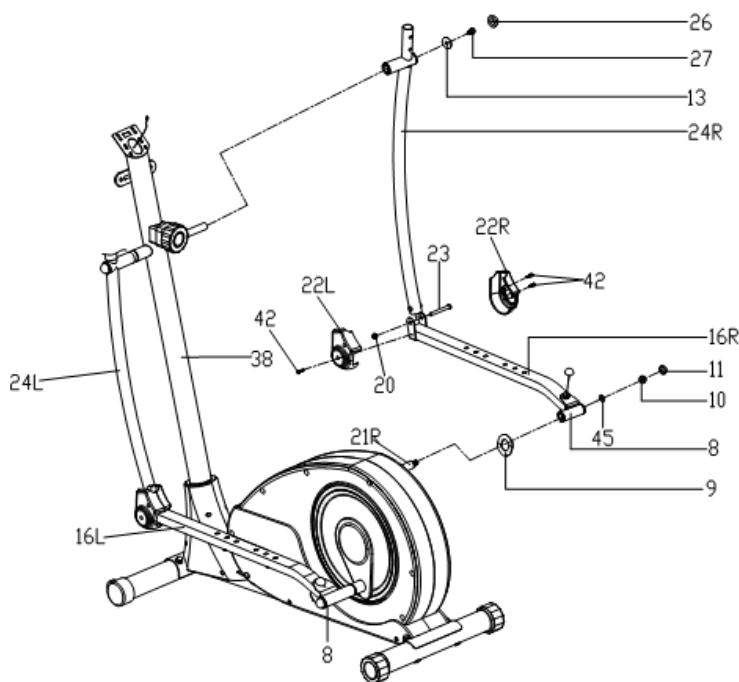
Étape 2 :

- A :** Brancher la rallonge de câble (40) au câble de capteur (41), puis fixer le câble de tension (53) sur le contrôleur de tension (52) tel qu'indiqué ci-dessous. Ensuite, fixer la potence du guidon (38) sur le cadre principal (1) avec les boulons Allen (39) et les rondelles en arc (3).
- B :** Fixer la protection de tige (37L/R) sur l'articulation entre la potence du guidon (38) et le cadre principal (1) avec une vis à taraudage transversal (42).



Étape 3 :

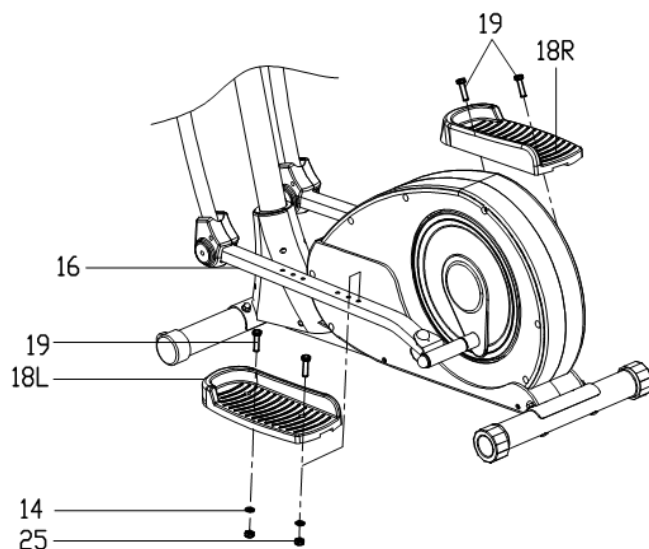
- A :** Assembler les barres stabilisatrices (24L/R) sur la potence du guidon (38) à l'aide des boulons hexagonaux (27) et des rondelles plates (13). Veuillez ne pas les serrer tout de suite.
- B :** Assembler le support de pédalier (16L/R) sur la manivelle (21L/R) à l'aide des écrous en nylon (10), des rondelles plates (45) et des rondelles ondulées (9). Veuillez ne pas les serrer tout de suite.
- C :** Raccorder les barres stabilisatrices (24L/R) au support de pédalier (16L/R) avec le boulon Allen (23) et les écrous en nylon (20). Les serrer avec les boulons Allen (23), les boulons hexagonaux (27) et l'écrou en nylon (10).
- D :** Assembler la protection (22L/R) sur l'articulation entre les barres stabilisatrices (24L/R) et le support de pédalier (16L/R) à l'aide d'une vis à taraudage transversal (42).



Étape 4 :

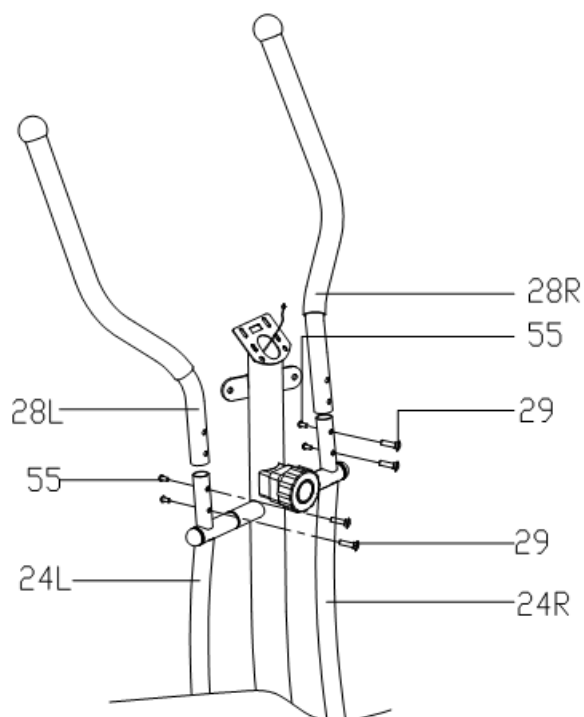
Fixer les pédales (18L/R) sur les supports de pédalier (16) avec les boulons hexagonaux (19), les rondelles plates (14) et les écrous en nylon (25).

Remarque : La position des pédales (18L/R) peut être ajustée pour mieux vous convenir.



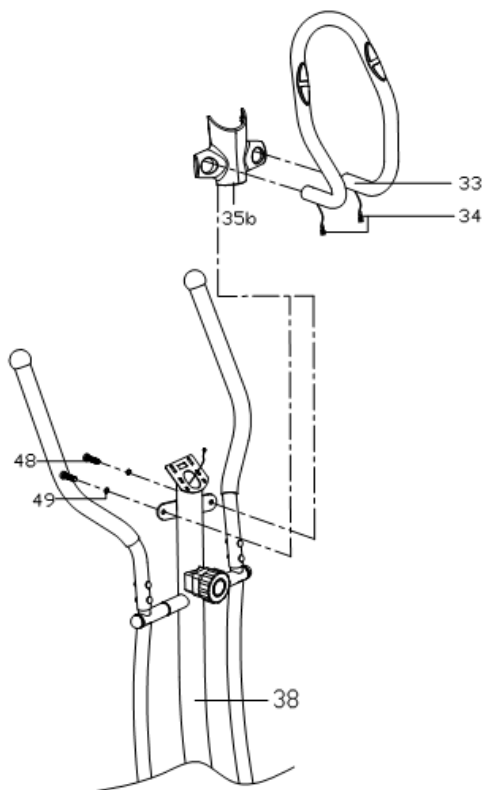
Étape 5 :

Serrer les guidons (28L/R) sur la barre stabilisatrice (24L/R) à l'aide des boulons de carrossier (29) et du boulon Allen (55).



Étape 6 :

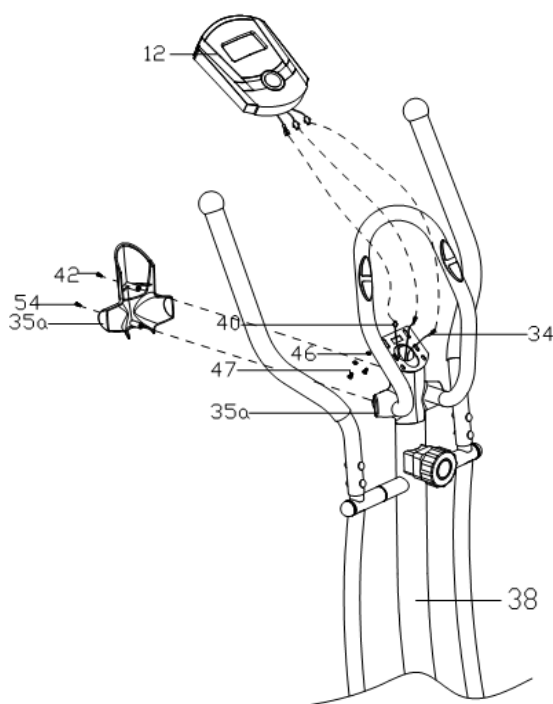
Couvrir le cache de protection (35b) sur l'accoudoir (33), fixer l'accoudoir (33) sur la potence du guidon (38) à l'aide des boulons Allen (48) et des rondelles élastiques (49). Faire passer le câble de capteur de pouls (34) à travers la potence du guidon (38) et le faire ressortir par le trou du support d'ordinateur.



Étape 7 :

A : Brancher le câble de capteur de pouls (34) et la rallonge de câble (40) au câble de l'ordinateur (12), puis fixer l'ordinateur (12) sur le support d'ordinateur de la potence du guidon (38) avec les vis croisées (47) et les rondelles plates (46).

B : Fixer le cache de protection (35b) sur le cache de protection (35a) avec la vis à taraudage transversal (42) et la vis à taraudage transversal (54).





GARLANDO SPA
Via Regione Piemonte, 32 - Zona Industriale D1
15068 - Pozzolo Formigaro (AL) - Italy
www.toorx.it - info@toorx.it