

TOORX
FITNESS IN MOTION

BEDIENUNGSANLEITUNG



ERX75



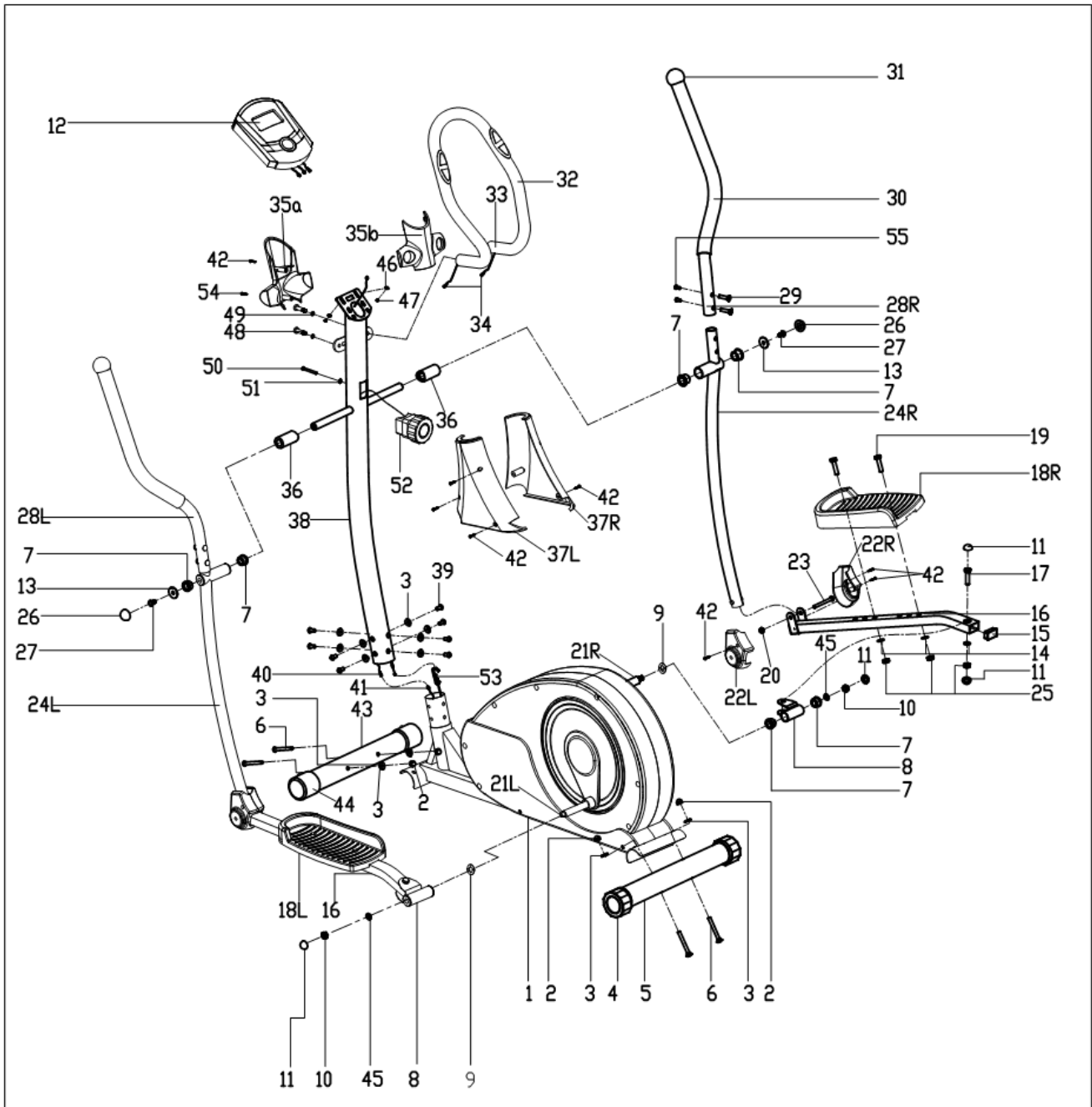
Cod : GRLDTOORXERX75

Rev : 00

Ed : 07/18



EXPLOSIONSZEICHNUNG



TEILELISTE

NO.	DESCRIPTION	QTY	NO.	DESCRIPTION	QTY
1	Main frame	1	29	Carriage bolt ϕ 8X 27.5	4
2	Acorn nut M8	4	30	Foam grip	2
3	Arc washer ϕ 20Xd8.5XR30	12	31	Mushroom end cap	2
4	Rear end cap	2	32	Foam grip	1
5	Rear stabilizer	1	33	Armrest	1
6	Carriage bolt M8	4	34	Pulse sensor wire	2
7	Axle bushing	8	35a/b	Protective guard	1pr.
8	Connecting joint	2	36	Spacer ϕ 32X59	2
9	Wave washer ϕ 20x ϕ 26x0.3	2	37L/R	Post shield	1pr.
10	Nylon nut M10X1.25	2	38	Handlebar post	1
11	Nut cap S17	6	39	Allen bolt M8X20	8
12	Computer	1	40	Extension wire	1
13	Flat washer ϕ 8.2X ϕ 32X2	2	41	Sensor wire	1
14	Flat washer ϕ 10.5X ϕ 20X2	6	42	Cross tapping screw ST4.2X18	11
15	Square end cap	2	43	Front stabilizer	1
16	Pedal support	2	44	Front end cap	2
17	Hex screw M10X50	2	45	Flat washer ϕ 10.5X ϕ 32X2	2
18L/R	Pedal	1pr.	46	Flat washer D5	2
19	Hex screw M10X45	4	47	Cross screw M4X12	2
20	Nylon nut M8	2	48	Allen bolt M8X30	2
21L/R	Crank	1pr.	49	Spring washer D8	2
22L/R	Shield	2pr.	50	Cross screw M5X55	1
23	Hex screw M8X55	2	51	Arc washer D5	1
24L/R	Swing bar	1pr.	52	Tension controller	1
25	Nylon nut M10	6	53	Tension cable	1
26	Nut cap S14	2	54	Cross tapping screw ST4.2 X12	1
27	Hex screw M8X15	2	55	Allen bolt M6X15	4
28L/R	Handlebar	1pr.			

HINWEIS:

Der Großteil des aufgelisteten Montagezubehörs wurde getrennt verpackt, aber einige Zubehörteile wurden an den gekennzeichneten Montageteilen vormontiert. In diesem Fall das Montagezubehör einfach entfernen und neu montieren.

Bitte die einzelnen Montageschritte beachten und das gesamte vormontierte Montagezubehör notieren.

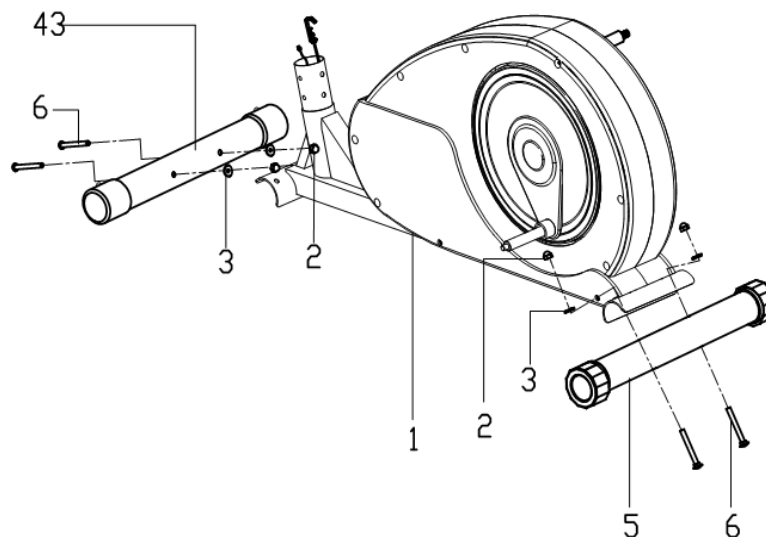
VORBEREITUNG: Vor der Montage sicherstellen, dass rings um das Element genügend Platz vorhanden ist. Für den Zusammenbau die mitgelieferten Werkzeuge benutzen. Vor dem Zusammenbau prüfen, ob alle benötigten Teile zur Verfügung stehen.

Es wird dringend empfohlen, dass dieses Gerät von zwei oder mehr Personen zusammengebaut wird, um mögliche Verletzungen zu vermeiden.

MONTAGEANLEITUNG

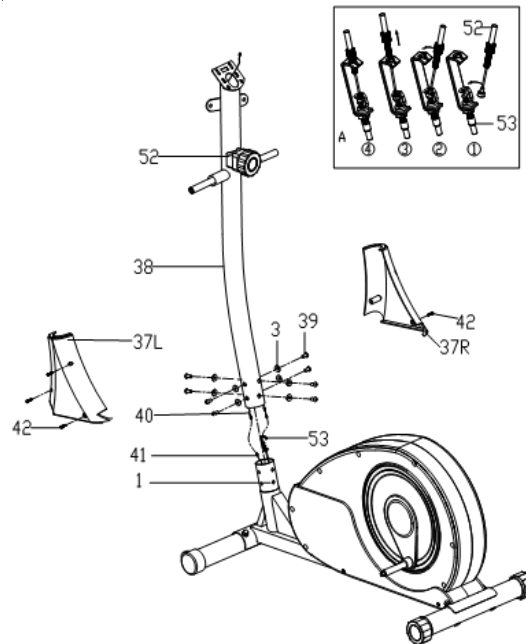
SCHRITT 1:

Den vorderen (43) und hinteren Standfuß (5) mit Schlossschrauben (6), gewölbten Unterlegscheiben (3) und Hutmuttern (2) am Grundrahmen (1) befestigen.



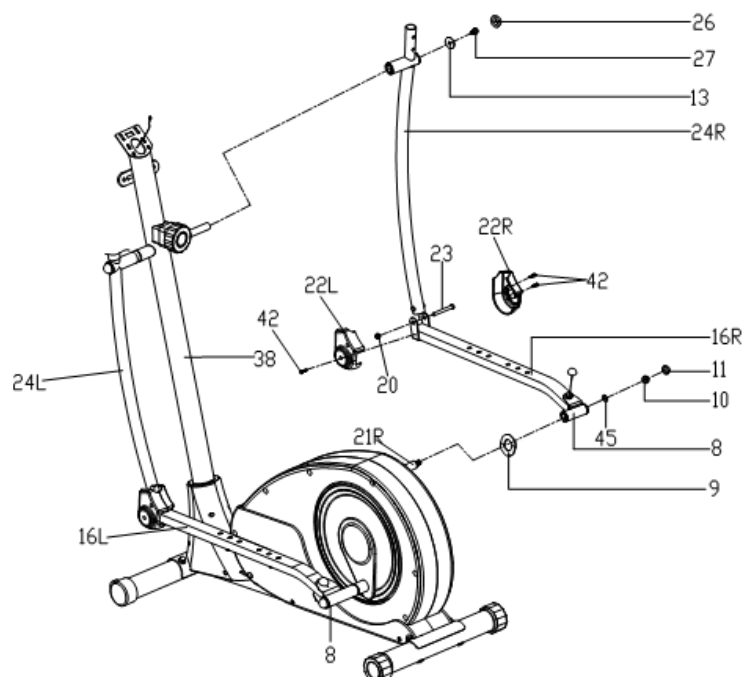
Schritt 2:

- A:** Das Verlängerungskabel (40) mit dem Sensor-Kabel (41) verbinden und danach das Spannungskabel (53) am Spannungsregler (52) befestigen, wie unten gezeigt ist. Danach die Griffsäule (38) mit Inbusschrauben (39) und gewölbten Unterlegscheiben (3) am Grundrahmen (1) befestigen.
- B:** Den Säulenschutz (37L/R) mit der Kreuzschlitz-Schneidschraube (42) am Gelenk zwischen Griffsäule (38) und Grundrahmen (1) befestigen.



Schritt 3:

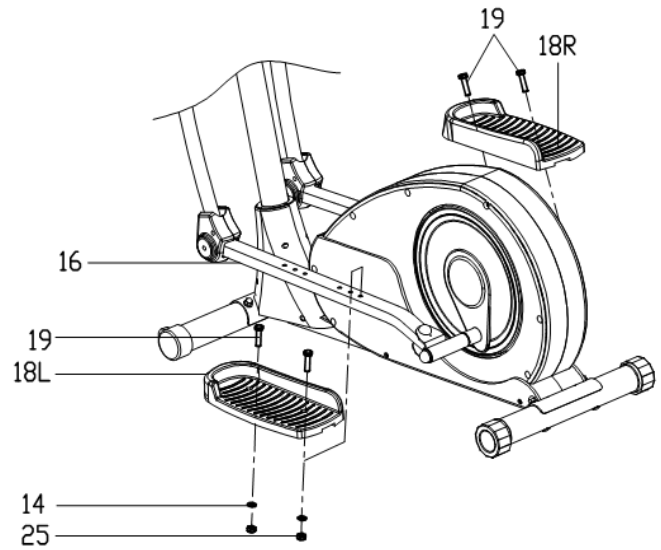
- A:** Die Schwungstangen (24L/R) mit Sechskantschrauben (27) und flachen Unterlegscheiben (13) an der Griffsäule (38) befestigen. Die Schrauben diesmal nicht festziehen.
- B:** Die Pedalhalterung (16L/R) mit Kunststoffmutter (10), flachen Unterlegscheiben (45) und Wellenscheiben (9) an der Tretkurbel (21L/R) befestigen. Die Schrauben diesmal nicht festziehen.
- C:** Die Schwungstangen (24L/R) mithilfe der Inbusschrauben (23) und Kunststoffmutter (20) mit der Pedalhalterung (16L/R) verbinden. Mit Inbusschrauben (23), Sechskantschrauben (27) und Kunststoffmutter (10) festdrehen.
- D:** Den Schutz (22L/R) mit der Kreuzschlitz-Schneidschraube (42) am Gelenk zwischen Schwungstangen (24L/R) und Pedalhalterung (16L/R) befestigen.



Schritt 4:

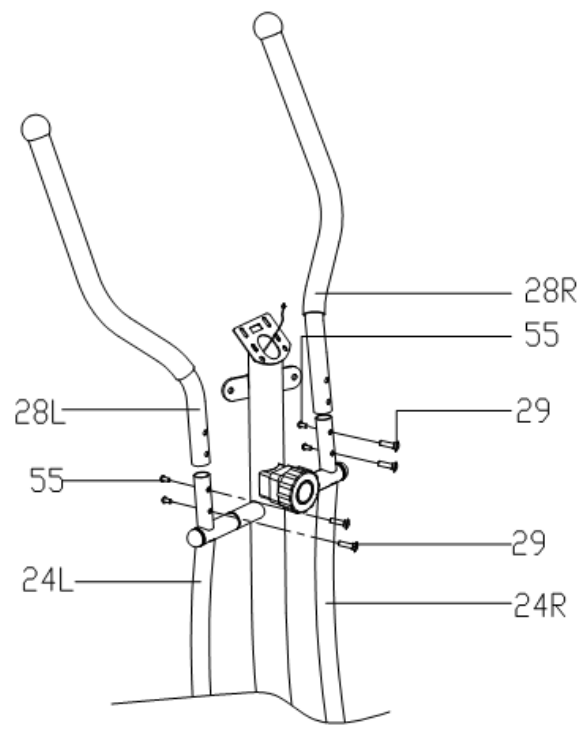
Die Pedale (18L/R) mit Sechskantschrauben (19), flachen Unterlegscheiben (14) und Kunststoffmuttern (25) an den Pedalhalterungen (16) befestigen.

Hinweis: Die Position der Pedale (18L/R) kann gemäß Ihren Bedürfnissen geändert werden.



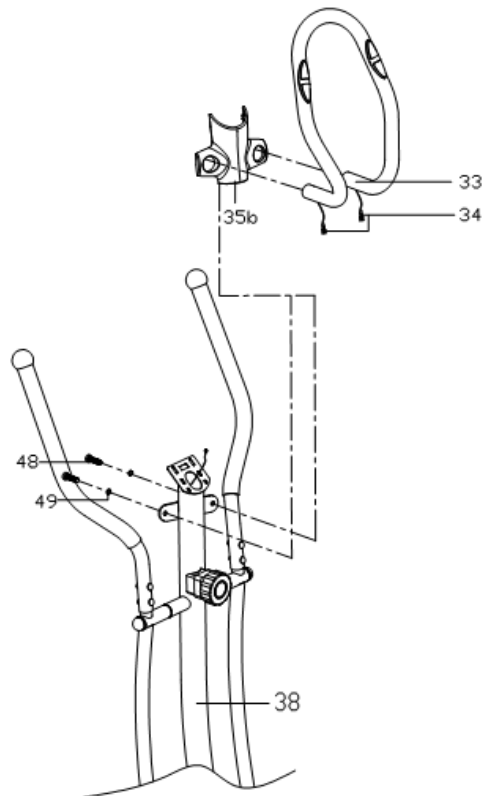
Schritt 5:

Die Griffbügel (28L/R) mit Schlossschrauben (29) und Inbusschraube (55) an der Schwungstange (24L/R) befestigen.



Schritt 6:

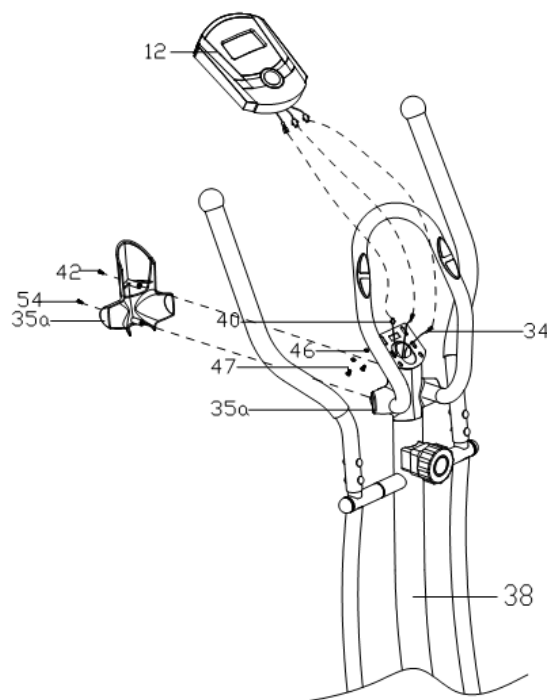
Die Schutzvorrichtung (35b) an der Armstütze (33) anbringen. Die Armstütze (33) mit Inbusschrauben (48) und Federscheiben (49) an der Griffsäule (38) befestigen. Das Herzfrequenz-Sensorkabel (34) durch die Griffsäule (38) führen und danach aus dem Loch der Computerhalterung ziehen.



Schritt 7:

A: Das Herzfrequenz-Sensorkabel (34) und das Verlängerungskabel (40) mit dem Computerkabel (12) verbinden, danach den Computer (12) mit Kreuzschlitzschrauben (47) und flachen Unterlegscheiben (46) an der Computerhalterung der Griffsäule (38) befestigen.

B: Die Schutzvorrichtung (35b) mit Kreuzschlitz-Schneidschraube (42) und Kreuzschlitz-Schneidschraube (54) an der Schutzvorrichtung (35a) befestigen.





GARLANDO SPA
Via Regione Piemonte, 32 - Zona Industriale D1
15068 - Pozzolo Formigaro (AL) - Italy
www.toorx.it - info@toorx.it