

TCORX
FITNESS IN MOTION

MANUAL DE INSTRUCCIONES



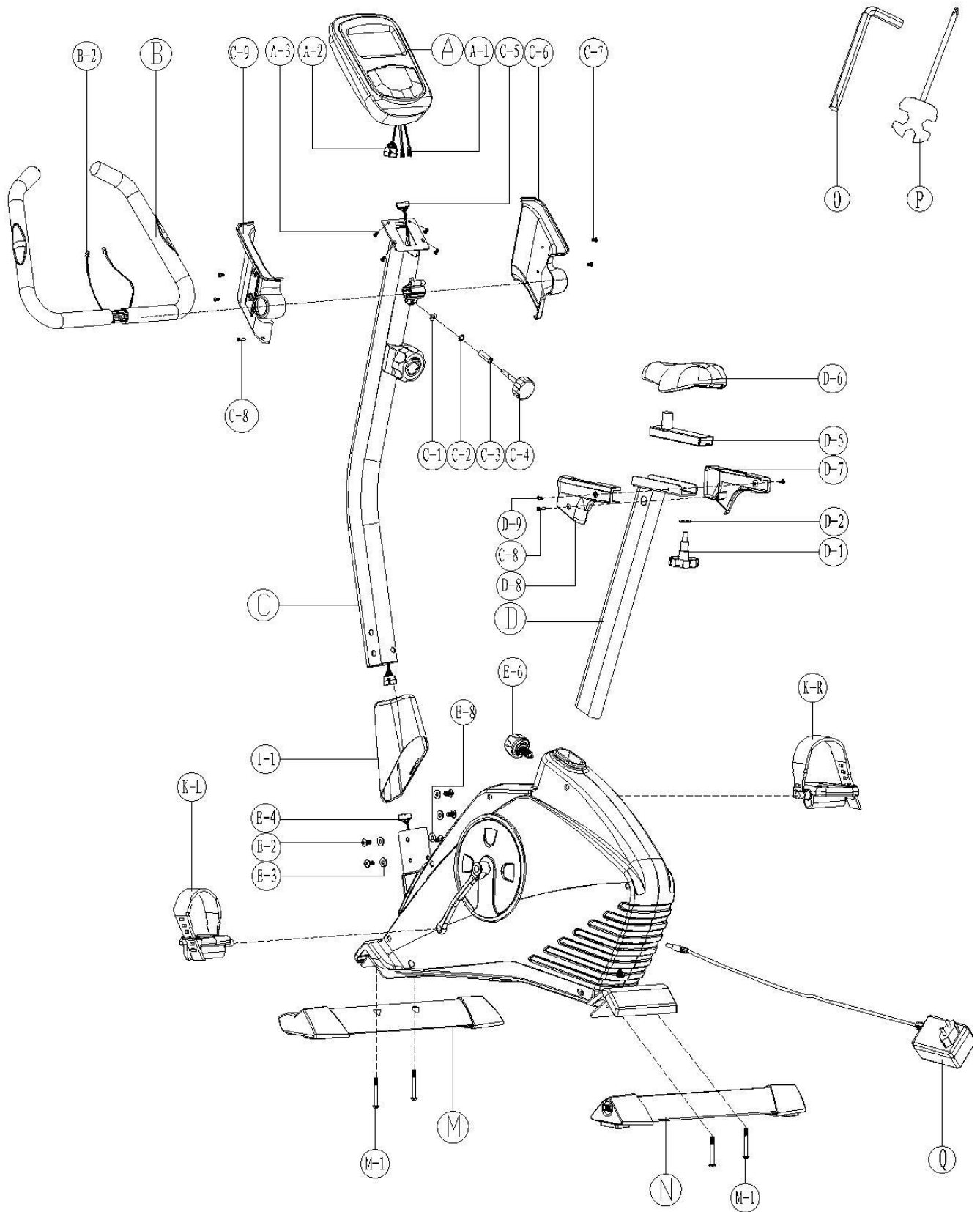
BRX900

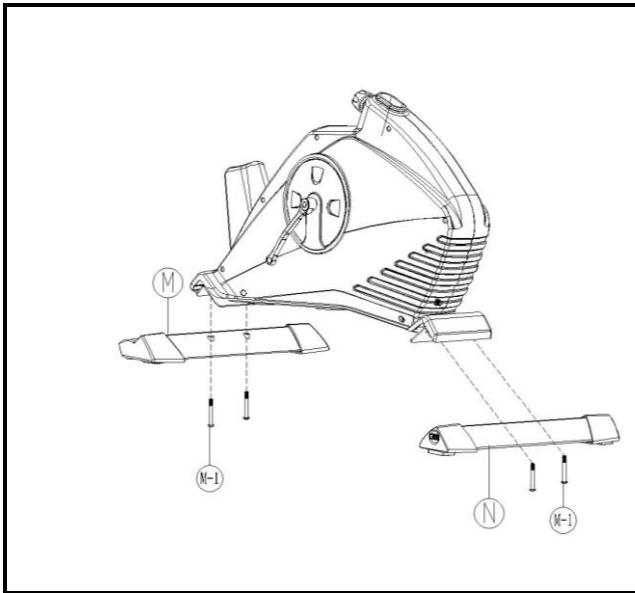


Revisione : 00

Edizione : 10/16





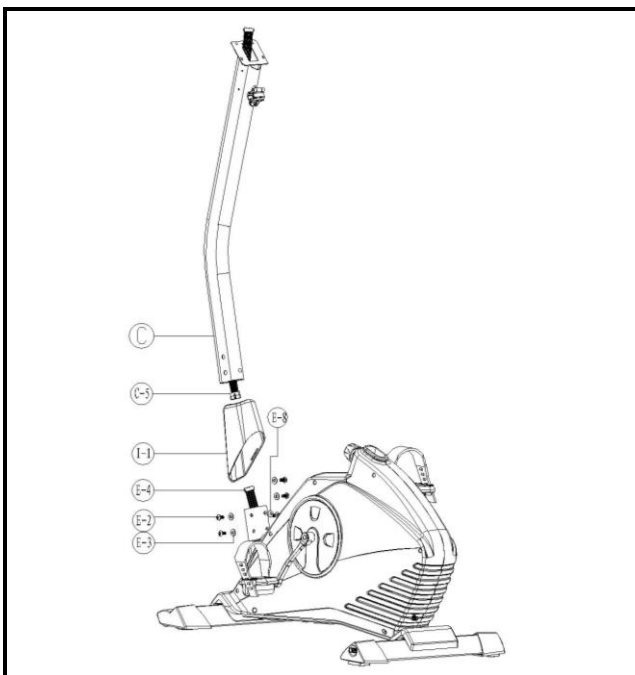
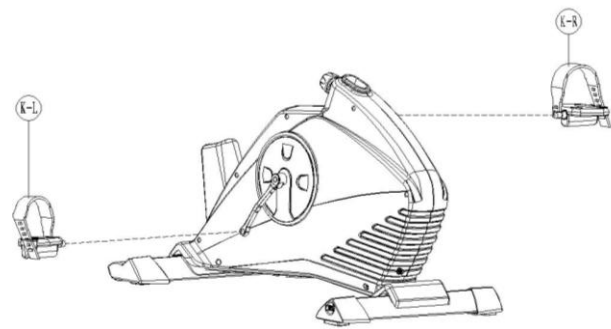


Step 1

Sujeta el estabilizador frontal y trasero (N&M) con 4 tornillos (M-1).

Step 2

Cierre y ajuste el pedal izquierdo (K-L) y el pedal derecho (K-R) a la Biela

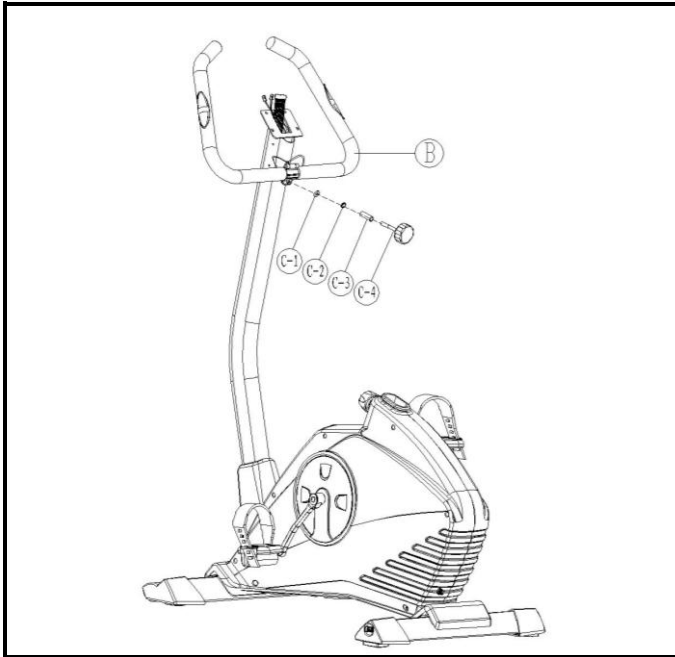


Step 3

Desuna el poste (C) de la tapa en plástica (I-1).

Conecte el cable superior y inferior de la consola (C-5&E-4), Conecte el cable de control de tensión superior y inferior (C-6&E-9). Pues inserte el poste principal del manillar en el cuadro principal

Asegurelo con pernos (E-2) y arandelas (E-3&E-8), ajuste la tapa en plástica hasta la posición correcta



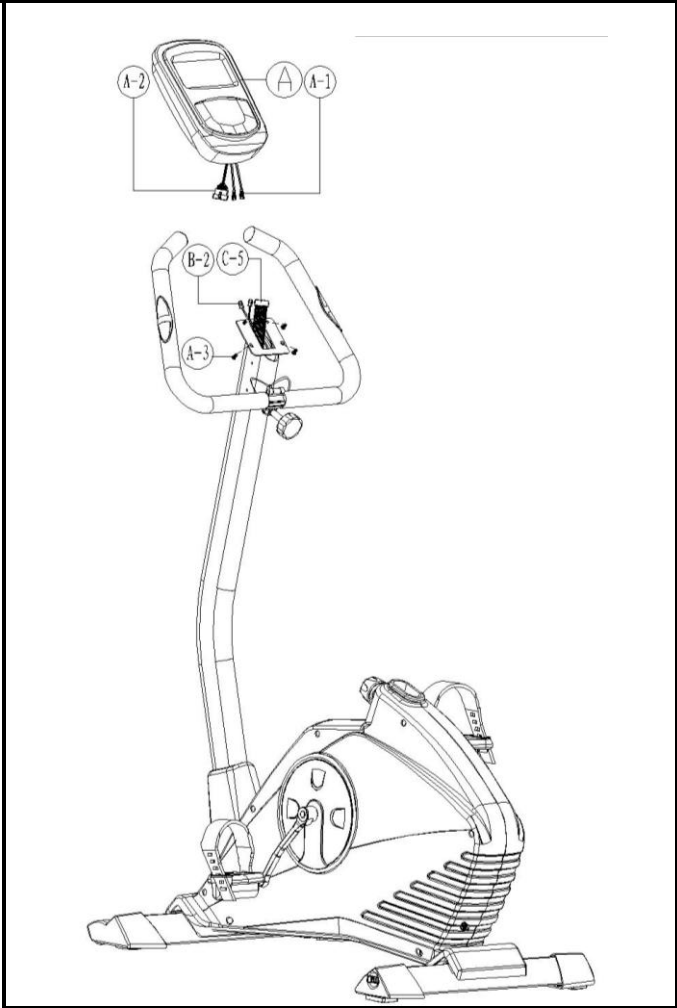
Step 4

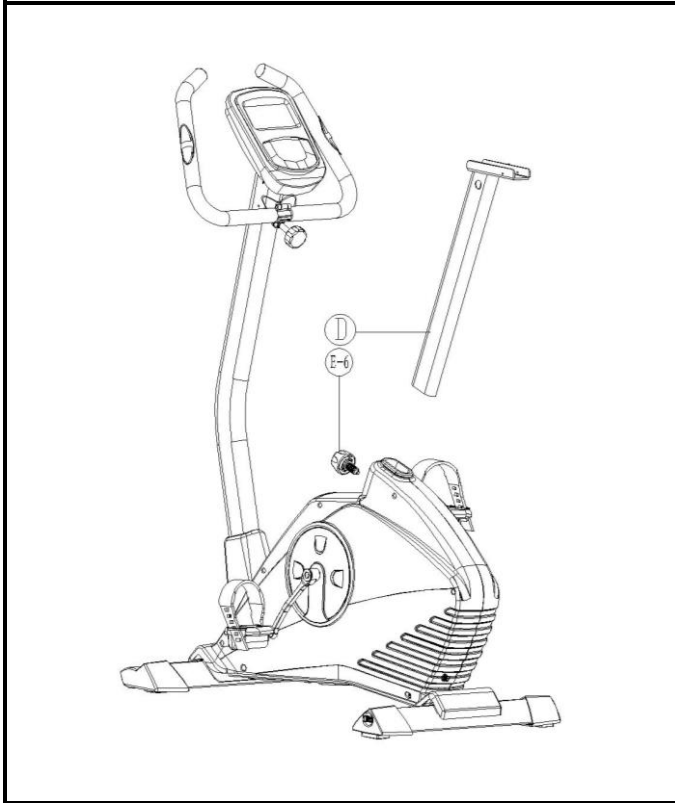
Inserte el manillar (B) al poste y una las tapas de acero. Asegurelo con la tapa por el manillar; (C-7), una rondana (C-1), una arandela de resorte (C-2), un buje(C-3) y un pomo (C-4).

Step 5

Conectar los cables (A-1&C-5) y (A-2&B-2) entre la consola y el manillar del poste

Asegure la consola en el poste del manillar con 4 tornillos (A-3)



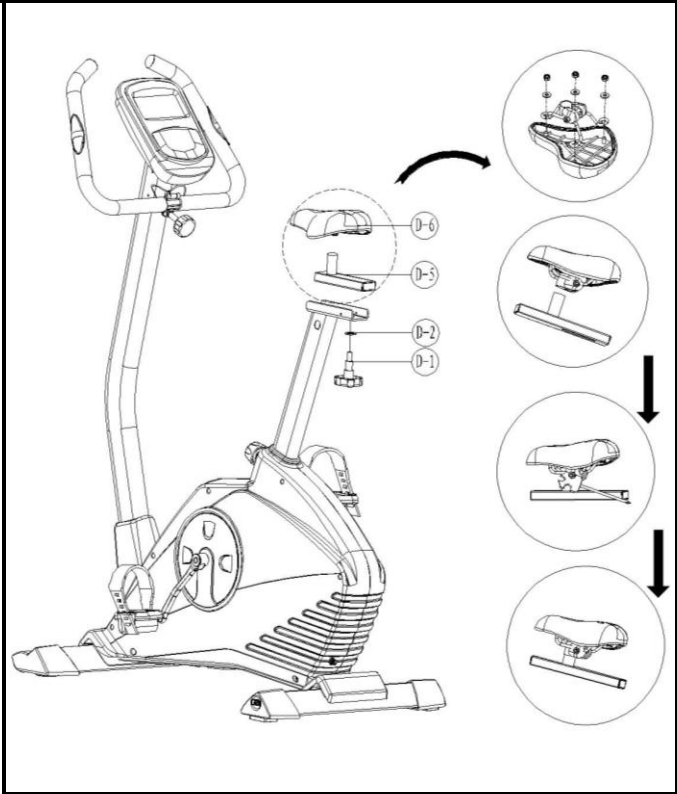


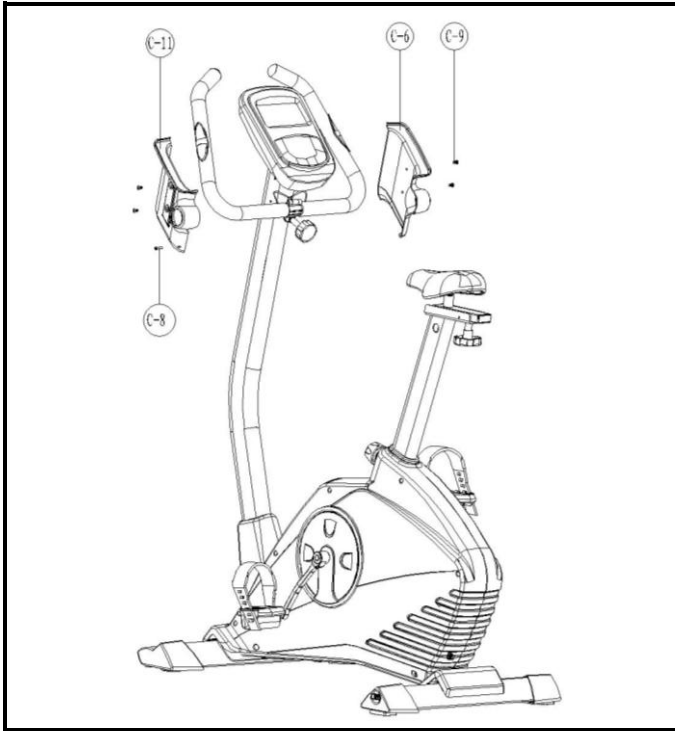
Step 6

Inserte el poste del asiento (D) en la estructura principal a través de la funda en plástica. Deben alcanzar la posición del asiento deseada y pues insertar el pomo (E-6) en el agujero. Fijar el pomo.

Step 7

Asegurar el sillín (D-6) y el deslizador (D-5) .
 Una el deslizador al poste del sillín y asegúrelo con el pomo de ajuste y una arandela (D-2)



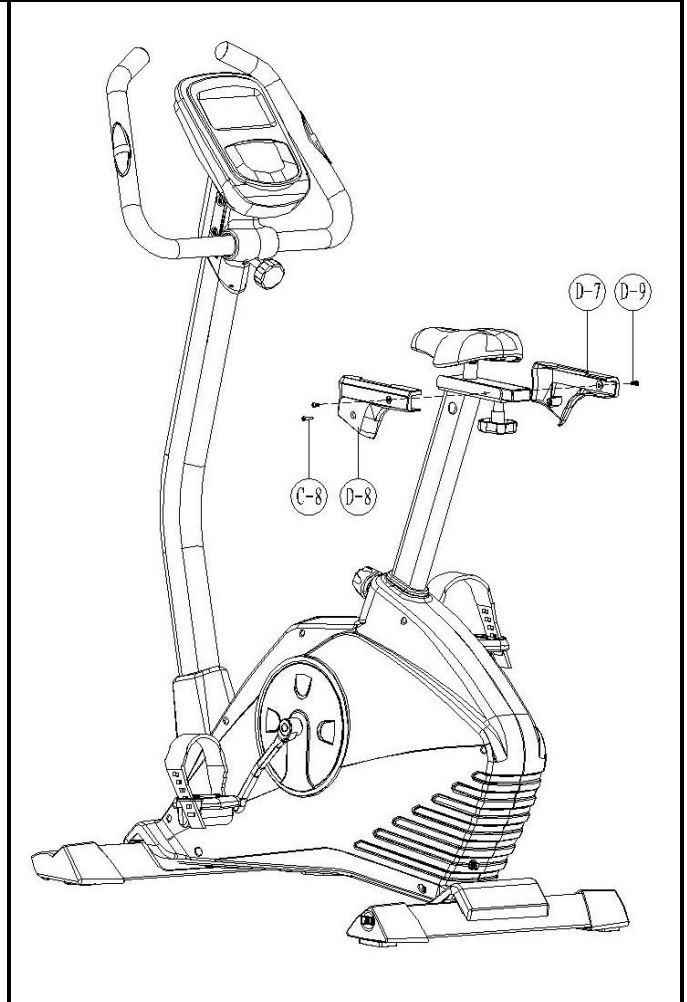


Step 8

Monte el embellecedor derecho y izquierdo (C-11&C-6) en el manillar y asegurelo con tornillos (C-8&C-9) como en el dibujo

Step 9

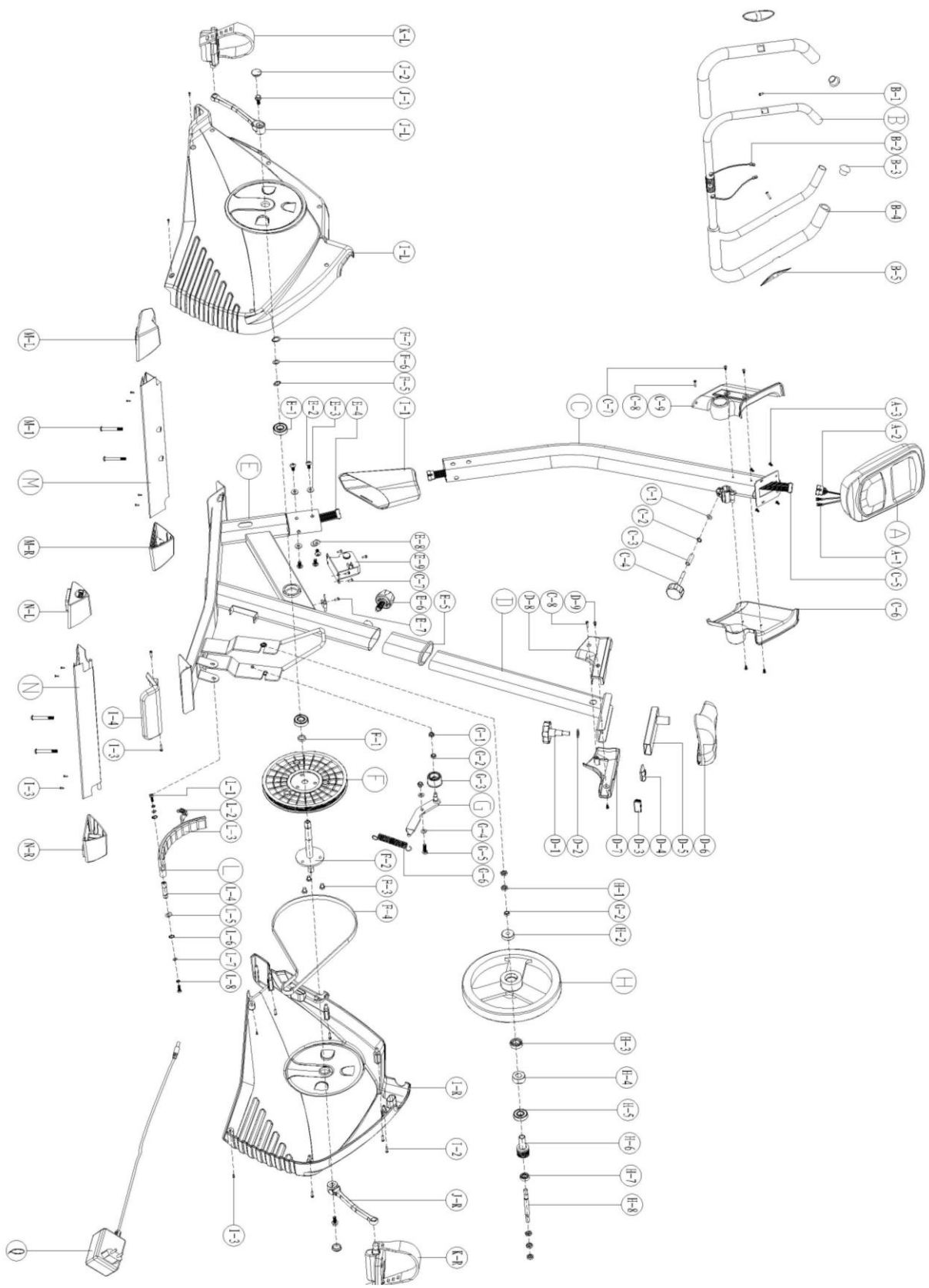
Una la tapa del deslizador izquierdo y derecho (D-8&D-7) y asegurelo con tornillos (C-8&D-9).



PARTS LIST

Item	Description	Q'ty		Item	Description	Q'ty
A	Computer	1		F-7	C-circle	1
A-1	Pulse cable (upper)	1		G	Idle	1
A-2	Motor cable	1		G-1	Nylon nut M8	5
A-3	Screw M5*10	4		G-2	Bushing $\Phi 10*\Phi 14*6L$	2
B	Handle bar	1		G-3	Idle wheel	1
B-1	Screw M4*20	2		G-4	Flat washer	2
B-2	Pulse cable (lower)	2		G-5	Screw M8*20L	1
B-3	End cap	2		G-6	Spring	1
B-4	Foam grip	2		H	Flywheel	1
B-5	Hand pulse	2		H-1	Screw 3/8"-26	5
C	Handle bar post	1		H-2	Bearing 6000	1
C-1	Flat washer	1		H-3	Bearing 6300	1
C-2	Spring washer	1		H-4	One way bearing	1
C-3	Bushing	1		H-5	Bearing 6203	1
C-4	Knob	1		H-6	Small belt pulley	1
C-5	Motor cable (upper)	1		H-7	Bearing 6003	1
C-6	Handle bar cover (right)	1		H-8	Mandril of flywheel	1
C-7	Screw	4		I-L	Chain cover (left)	1
C-8	Screw	2		I-R	Chain cover (right)	1
C-9	Handle bar cover (left)	1		I-1	Handle bar post cover	1
D	Seat post	1		I-2	Screw M4*20	5
D-1	Seat knob	1		I-3	Screw	12
D-2	Flat washer	1		I-4	Rear tube cover	1
D-3	Cap 20*40	2		J-L	Crank (left)	1
D-4	Slider fixed screw	1		J-R	Crank (right)	1
D-5	Slider	1		J-1	Screw M8	2
D-6	Saddle	1		J-2	Cover for crank	2
D-7	Slider cover (right)	1		K-L	Pedal (left)	1
D-8	Slider cover (left)	1		K-R	Pedal (right)	1
D-9	Screw	2		L	Magnetic set	1
E	Main frame	1		L-1	Screw M6	2
E-1	Bearing 6203	2		L-2	Spring	1
E-2	Screw M8*16L	5		L-3	Magnetic	10
E-3	Flat washer	4		L-4	Bushing	1
E-4	Motor cable (lower)	1		L-5	Wave washer	2
E-5	Plastic sleeve	1		L-6	C circle	2

E-6	Seat post knob M16	1		L-7	Spring washer	2
E-7	Screw	1		L-8	Flat washer	2
E-8	Semicircle washer	1		M	Front stabilizer	1
E-9	Motor	1		M-L	Front end cap (left)	1
F	Plastic pulley	1		M-R	Front end cap (right)	1
F-1	Bushing $\Phi 17*5T$	1		M-1	Screw M8*60L	4
F-2	Axle assembly	1		N	Rear stabilizer	1
F-3	Screw M8*10L	3		N-L	Rear end cap (left)	1
F-4	Belt	1		N-R	Rear end cap(right)	1
F-5	Wave washer	1		O	Inner hex. wrench	1
F-6	Flat washer	1		P	Harpoon wrench	1





GARLANDO SPA
Via Regione Piemonte, 32 - Zona Industriale D1
15068 - Pozzolo Formigaro (AL) - Italy
www.toorx.it - info@toorx.it