

TOORX
FITNESS IN MOTION

BEDIENUNGSANLEITUNG



BRX 55
COMFORT

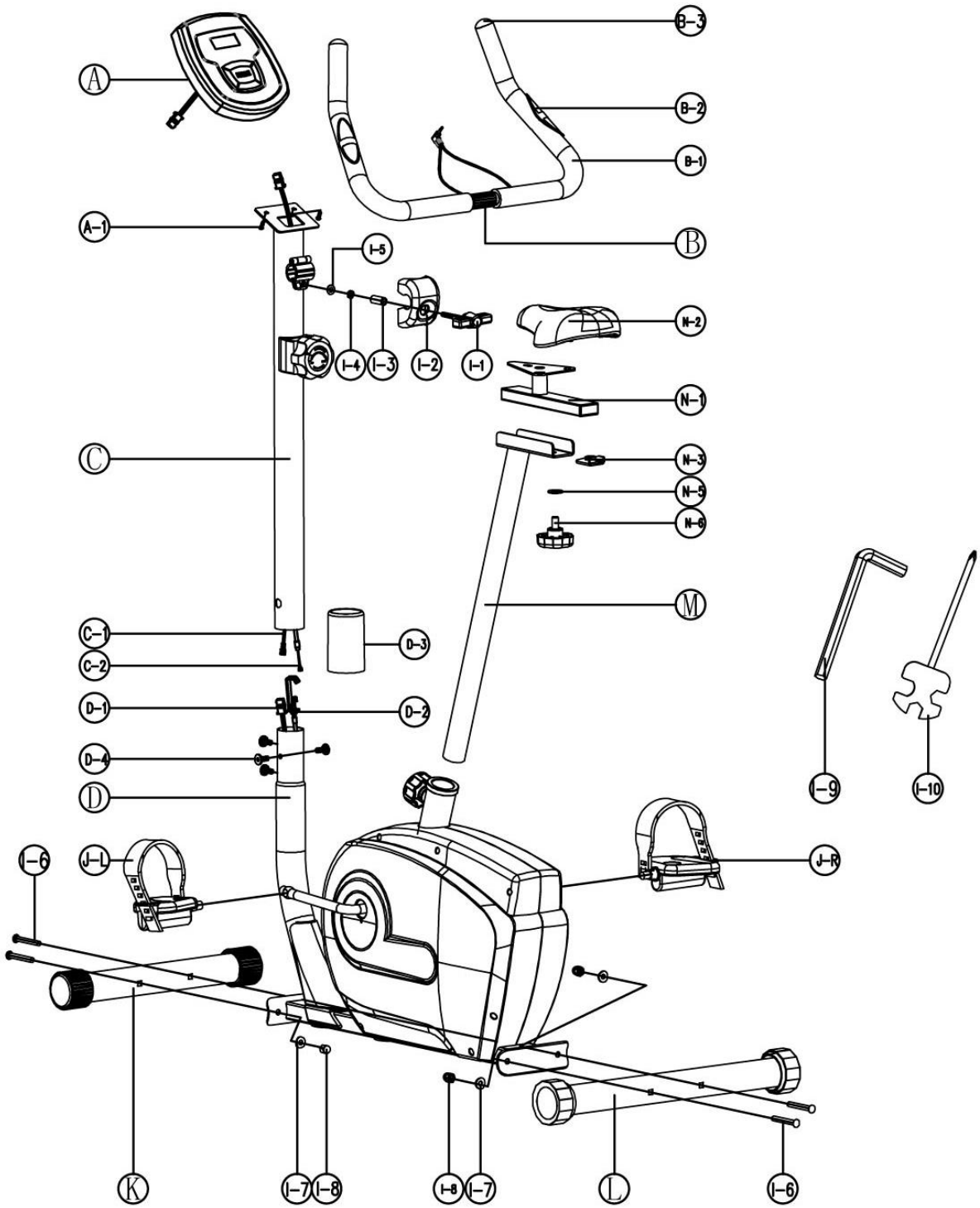


Cod : GRLDTOORXBRX55CT

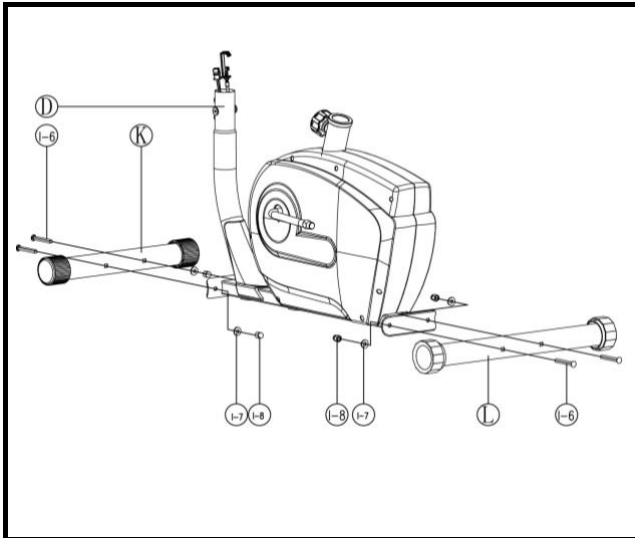
Rev : 00

Ed : 02/20





MONTAGEANLEITUNG

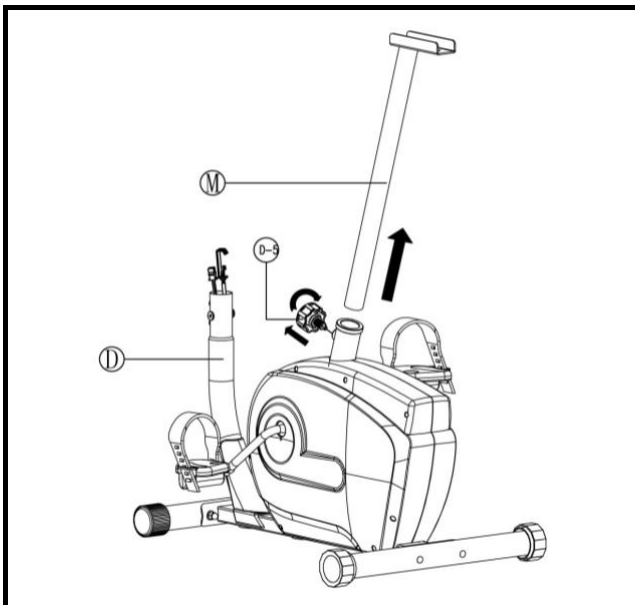
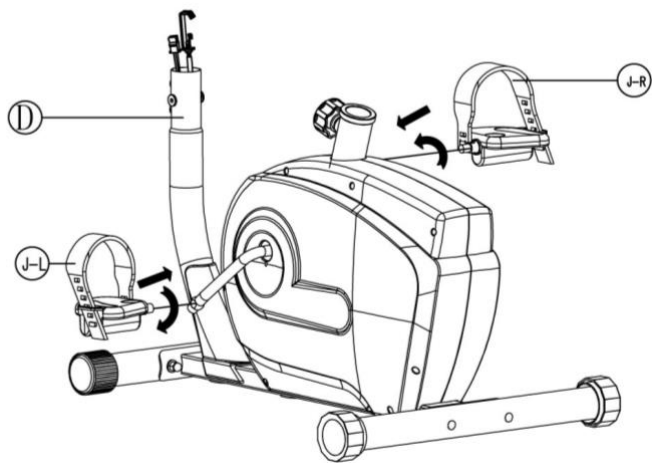


Schritt 1

Montieren Sie den hinteren und vorderen Stabilisator (L&K) mit 4 Schrauben (I-6), 4 Muttern (I-8) und 4 Unterlegscheiben (I-7).

Schritt 2

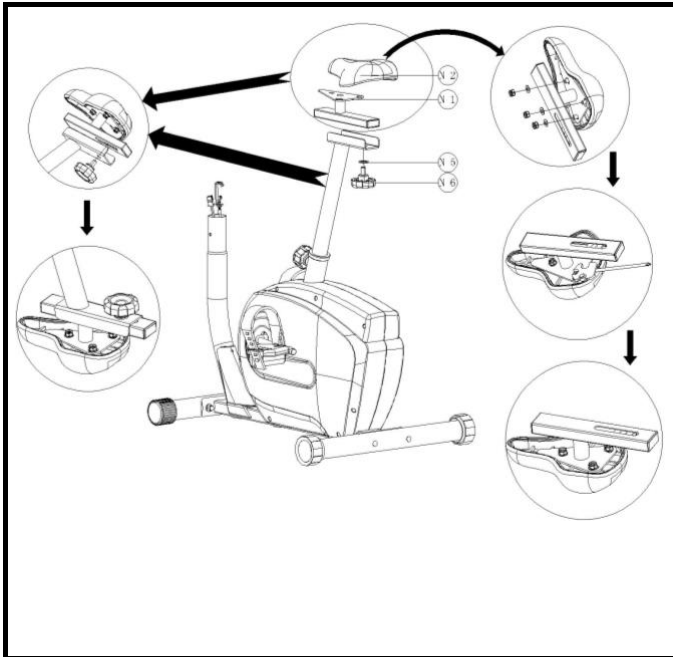
Montieren Sie das linke Handpedal (J-L) und das rechte Handpedal (J-R) an die Handkurbel.



Schritt 3

Die Sattelstütze (D) durch die Kunststoffmuffe in den Hauptrahmen einsetzen. Die gewünschte Sattelhöhe einstellen. Die Griffschraube in die Bohrung einsetzen und fest anziehen.

MONTAGEANLEITUNG



Schritt 4

Verbinden Sie den Sattel (N-2) und die Sattelschiene (N-1) mit drei Schrauben und Unterlegscheiben.

Die Sattelschiene auf die Sattelstütze setzen und mithilfe der horizontalen Einstell-Griffschraube (N-6) und einer flachen Unterlegscheibe (N-5) fixieren.

Schritt 5

Montieren Sie die Kabel des Übungscomputers zwischen dem Haupttrahmen und dem Griffbügel wie in der rechten Skizze dargestellt.

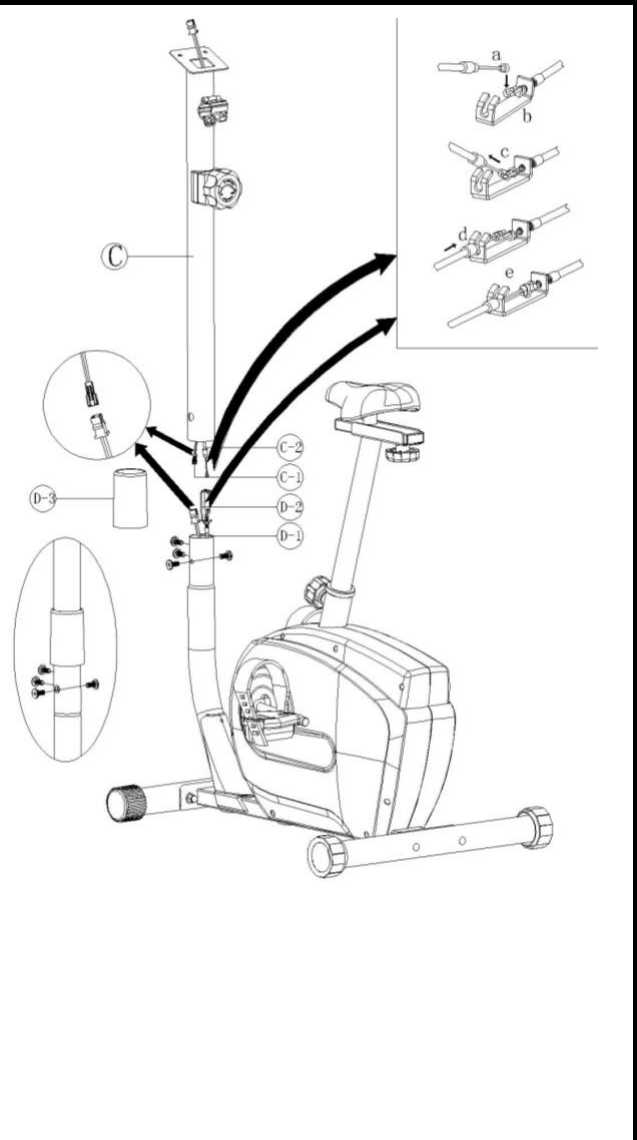
Folgen Sie den nachstehenden Anweisungen, um das Spannseil zu montieren.

Den Griffbügel (C) durch die Kunststoffabdeckung (D-3) schieben.

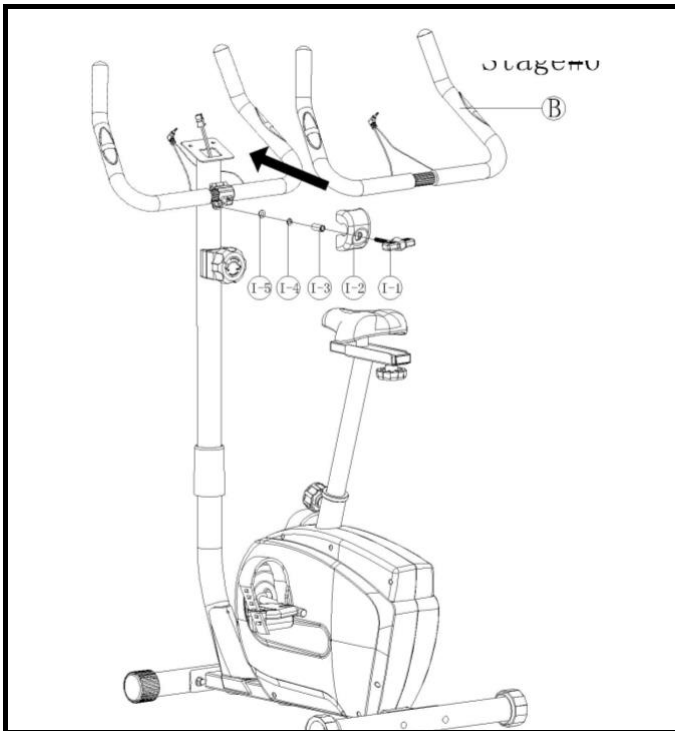
Schließen Sie das Computerkabel nach oben und unten an (C-1 & D-1), schließen Sie das Spannungskabel nach oben und unten an (C-2&D-2).

Dann den Griffbügel am Haupttrahmen befestigen. Die vier Schrauben und die Unterlegscheiben anziehen, um den Griffbügel zu fixieren, dann die Kunststoffabdeckung an ihren Sitz schieben.

Montieren Sie den Griffbügel (B) mit zwei halbkreisförmigen Unterlegscheiben (I-2) und Schrauben (I-1) an der Halterung am Lenkerposten.



MONTAGEANLEITUNG



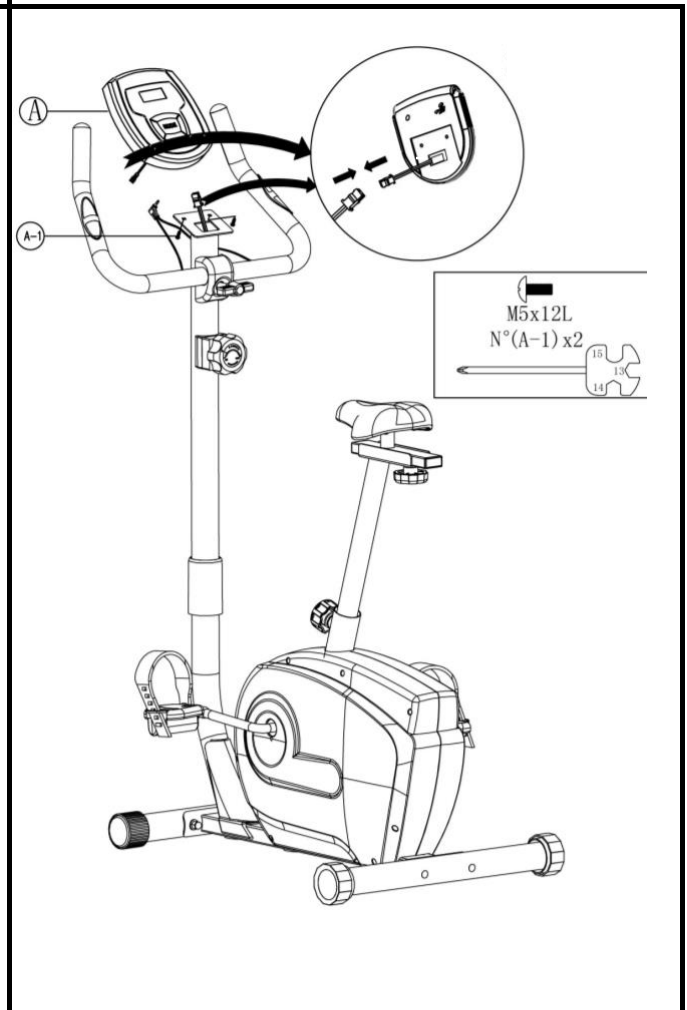
Schritt 6

Bringen Sie den Griffbügel (B) am Lenkerpfosten zwischen den Stahlabdeckungen an, montieren Sie die Kunststoffabdeckung (I-2) über der Stahlabdeckung, sichern Sie die Stahlabdeckungsbaugruppe mit einer flachen Unterlegscheibe (I-5), einer Federscheibe (I-4), einer Buchse (I-3) und einem T-Griffschraube (I-1).

Schritt 7

Stecken Sie das Kabel zwischen dem Computer und dem Griffbügel ein.

Befestigen Sie den Computer mit dem Griffbügel mit zwei Schrauben.



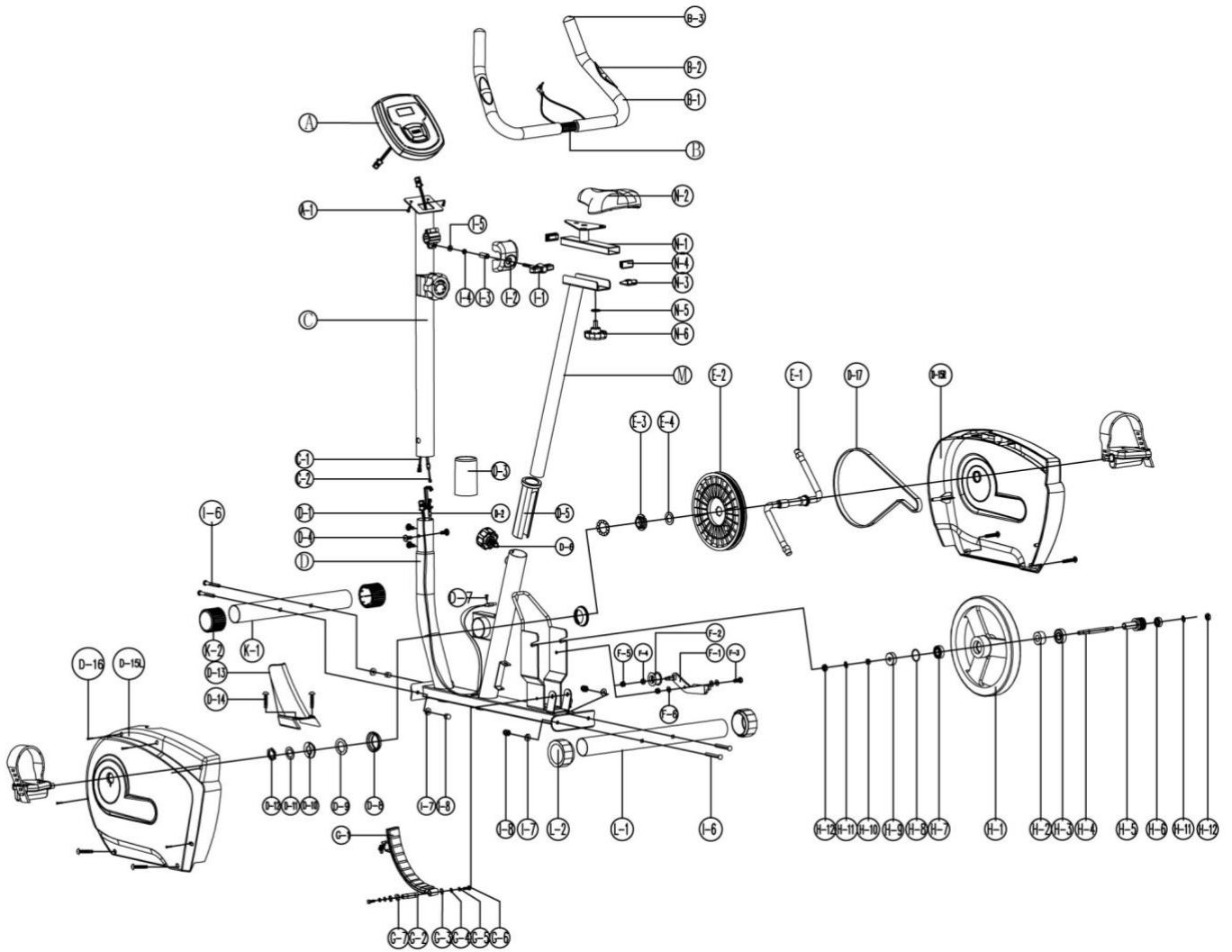
PARTS LIST

NO.	DESCRIPTION	Q'TY
A	Computer	1SET
A-1	Cone cross screw	2PCS
B	Handlebar set	1PCS
B-1	End cap	2PCS
B-2	Foam grip	2PCS
B-3	Hand pulse sensor	1SET
C	Handlebar post set	1PCS
C-1	Cable(Upper)	1PCS
C-2	Tension controller(Upper)	1PCS
D	Main frame	1PCS
D-1	Cable(Lower)	1PCS
D-2	Tension controller(Lower)	1PCS
D-3	Handlebar post plastic cover	1PCS
D-4	Hex. Screw	4PCS
D-5	Seatpost plastic	1PCS
D-6	Knob for seat post	1PCS
D-7	Sensor connection	1PCS
D-8	Triangle screw	1PCS
D-9	Bottom bracket	2PCS
D-10	Ball retainer	2PCS
D-11	Left thread	1PCS
D-12	Have tooth washer	1PCS
D-13	Hex. nut	1PCS
D-14	Handlebar post cover	1PCS
D-15	Tumbler cross self-drilling screw	6PCS
D-16L	Chain cover(Left)	1PCS
D-16R	Chain cover(Right)	1PCS
D-17	Cone cross screw	5PCS
D-18	Drive belt	1PCS
E	Crank set	1SET
E-1	Crank	1PCS
E-2	Plastic belt pully	1PCS
E-3	Right thread	1PCS
E-4	Without tooth washer	1PCS
F	Idler clamping set	1SET
F-1	Idler clamping	1PCS
F-2	Idler	1PCS
F-3	Hex. screw	1PCS
F-4	Sleeve	1PCS
F-5	Nylon nut	2PCS

F-6	Flat washer	3PCS
G	Magnetic control set	1SET
G-1	Magnetic control	1PCS
G-2	Bearing	1PCS
G-3	Washer	2PCS
G-4	Flat washer	2PCS
G-5	Spring washer	2PCS
G-6	Hes. screw	2PCS
G-7	Wave washer	1PCS
H	Flywheel set	1SET
H-1	Flywheel	1PCS
H-2	One way ratchet wheel	1PCS
H-3	Deep groove ball bearing 6203	1PCS
H-4	Mandril	1PCS
H-5	Pulley	1PCS
H-6	Deep groove ball bearing 6003	1PCS
H-7	Flat washer	1PCS
H-8	Deep groove ball bearing 6300	1PCS
H-9	Sleeve	1PCS
H-10	Deep groove ball bearing 6000	1PCS
H-11	Nut	5PCS
H-12	Starlike washer	2PCS
I-1	T-knob	1PCS
I-2	Handlebar post cover	1PCS
I-3	Sleeve	1PCS
I-4	Spring washer	1PCS
I-5	Flat washer	1PCS
I-6	Semicircular washer	4PCS
I-7	Carriage screw	4PCS
I-8	Cap nut	4PCS
I-9	Hex. wrench	1PCS
I-10	Harpoon wrench	1PCS
J-R&L	Pedal	1SET
J-1	Plastic belt pully	1PCS
J-2	Right thread	1PCS
J-3	Crank	1PCS
K	Front stabilizer set	1PCS
K-1	Front stabilizer	1PCS
K-2	Front stabilizer end cap	2PCS
L	Rear stabilizer set	1PCS
L-1	Rear stabilizer	1PCS
L-2	Rear stabilizer end cap	2PCS
M	Seat post set	1SET
M-1	Seat post	1PCS

N	Slider set	1SET
N-1	slider	1PCS
N-2	Saddle	1PCS
N-3	Slider fixed set	1PCS
N-4	End cap	2PCS
N-5	Flat washer	1PCS
N-6	horizontal adjusting knob	1PCS

HEIMTRAINER - ÜBERSICHTSZEICHNUNG



TRAININGSCOMPUTER



TECHNISCHE ANGABEN :

ZEIT.....	00:00-99.59
GESCHWINDIGKEIT.....	0:0-99.9 ML/H
DISTANZ.....	0:00-999.9 ML
ODOMETER*(SOFERN VORHANDEN).....	0-9999 ML
PULS*(SOFERN VORHANDEN).....	40-240BPM
KALORIEN.....	0.0-9999KCAL

SCHLÜSSELFUNKTIONEN:

MODUS: Mit dieser Taste kann die gewünschte Funktion angewählt und aufgerufen werden.

BEDIENUNG:

1. AUTO EIN/AUS

◆Das System schaltet sich ein, wenn eine beliebige Taste gedrückt wird oder wenn es ein vom Geschwindigkeitssensor eingegebenes Signal empfängt

◆Das System schaltet sich automatisch ab, wenn der Sensor keinen Signaleingang hat oder ca. 4 Minuten lang keine Taste gedrückt wird.

2. RESET:

Das Gerät kann entweder durch Batteriewechsel oder durch Drücken der Modus-Taste für 3 Sekunden zurückgesetzt werden.

3. MODUS

Um SCAN oder LOCK zu wählen, wenn Sie den Scan-Modus nicht wünschen, drücken Sie die MODE-Taste, wenn der Zeiger auf der gewünschten Funktion zu

blinken beginnt.

4. FUNKTIONEN:

ZEIT Drücken Sie die MODUS-Taste, bis der Zeiger auf ZEIT springt

Es wird die Gesamtarbeitszeit angezeigt.

SPEED (GESCHWINDIGKEIT) Drücken Sie die Taste MODUS, bis der Zeiger auf GESCHWINDIGKEIT springt.

Es wird die Gesamtarbeitszeit angezeigt.

DISTANCE (STRECKE) Drücken Sie die MODE-Taste, bis der Zeiger auf DISTANZ springt.

.Die Entfernung oder jedes Training wird angezeigt.

ODOMETER Drücken Sie die MODE-Taste, bis der Zeiger (SOFERN VORHANDEN) auf ODOMETER springt

Die akkumulierte Gesamtdistanz wird angezeigt

PULSE (HERZFREQUENZ) Drücken Sie die MODE-Taste, bis der Zeiger *(SOFERN VORHANDEN) auf PULS springt.

Die aktuelle Herzfrequenz des Benutzers wird in Impulse pro Minute angezeigt.

Legen Sie Ihre Handflächen auf beide Kontaktpolster (oder legen Sie die Ohrclips an die Ohren) und warten Sie 30 Sekunden, bis Sie die genaueste Ablesung erhalten

CALORIES (KALORIEN) Drücken Sie die MODUS-Taste, bis der Zeiger auf KALORIEN springt.

Die verbrannten Kalorien werden angezeigt

SCAN Das Display wechselt automatisch mit folgender Reihenfolge: ZEIT-GESCHWINDIGKEITS-DISTANZ-PULS(falls vorhanden)-KALORIEN(wiederholen).

BATTERIE Dieser Monitor verwendet eine oder zwei Batterien (wenn er mit der PULEE-Funktion ausgestattet ist). Wenn die Anzeige auf dem Monitor nicht korrekt ist, setzen Sie die Batterien bitte wieder ein, um ein gutes Ergebnis zu erzielen.



GARLANDO SPA
Via Regione Piemonte, 32 - Zona Industriale D1
15068 - Pozzolo Formigaro (AL) - Italy
www.toorx.it - info@toorx.it